

Keravan kaupunki

2009

Tilastokirja

**KERAVAN KAUPUNKI**  
**TILASTOKIRJA**

*kolmaskymmeneskolmas vuosikerta*

## **ALKUSANAT**

**Keravan kaupungin tilastokirja ilmestyy nyt 33. kerran.  
Taulukoissa esitetään tiedot pääasiassa  
viimeisiltä 3 - 5 vuodelta.**

**Tilastokirjan sisältöä koskevat muutosesitykset sekä mahdolliset  
huomautukset pyydetään tekemään konserniohjaukseen,  
Kirsi Rinne puh. 2949 2335 tai Pirjo Toivonoja puh. 2949 2338.**

## LUKUOHJEITA

Deflatoitaessa euromääriä on käytetty Julkisten menojen hintaindeksiä (2000 = 100). Deflatoidut euromäärät on muutettu 2009 rahanarvoon, jollei toisin mainita. Käytetyt kertoimet ovat seuraavat:

<b>vuosi</b>	<b>pisteluku</b>	<b>kerroin 2009</b>
2001	103,4	1,292
2002	106,1	1,259
2003	109,1	1,225
2004	112,6	1,187
2005	116,5	1,147
2006	120,7	1,107
2007	125,3	1,066
2008	131,9	1,013
2009	133,6	1,000

Taulukoissa käytetyt symbolit:

* ei mitään ilmoitettavaa	0 tai tyhjä
* tietoa ei ole saatu tai se on liian epävarma ilmoitettavaksi	..
* naisia	N
* miehiä	M
* ennakkotieto	e

Tilastokeskuksen tilastot ovat 31.12. tilanteesta. Virastojen tiedot kuvaavat koko vuoden toimintaa, jollei toisin mainita.

**I KERAVAN KAUPUNGIN ALUE**

1.1	Keravan kaupungin osa-aluekartta	11
1.2	Keravan kaupungin alue	12
1.3	Kaupungin omistamat kiinteistöt	12
1.4	Kaupungin maanostot ja -myynnit	12
1.5	Kaavatilanne 2008-2009	12

**II VÄESTÖ**

2.1	Keravan asukasluku vuoden lopussa 1925 - 2009	13
2.2	Väestön kansalaisuus 2007-2009	14
2.3	Väestön äidinkieli 2007-2009	14
2.4	Väestön ikärakenne	15
2.5	Perheet 2004-2008	15
2.6	Väestökehitys kaupunginosittain	15
2.7	Väestö sukupuolen ja kielen mukaan kaupunginosittain 31.12.2009	16
2.8	Väestö iän mukaan kaupunginosittain 2007-2009	17

**III VÄESTÖMUUTOKSET**

3.1	Väestömuutokset 1991-2009	19
3.2	Muuttoliikkeet 1991-2009	20
3.3	Maassamuutto ikäryhmittäin 2008-2009	20
3.4	Keravalle muuttaneet lähtökunnan mukaan 2007-2009	21
3.5	Keravalta muuttaneet tulokunnan mukaan 2007-2009	21

**IV ASUNTO-OLOT JA RAKENNUSTOIMINTA**

4.1	Asuntokanta talotyypin mukaan	22
4.2	Asuntokanta hallintamuodon mukaan 2004-2008	22
4.3	Rakennukset käyttötarkoituksen ja rakennusvuoden mukaan 31.12.2008	22
4.4	Valmistuneet rakennukset ja rakennusmuutokset	23
4.5	Valmistuneet asuinhuoneistot	23
4.6	Valmistuneiden rakennusten tilavuudet, kerrosalat ja asuntopinta-alat	23
4.7	Valmistuneet väestönsuojat	23
4.8	Myönnetyt rakennusluvut	23
4.9	Myönnetyt rakennusluvut: Tilavuudet, kerrosalat, asuinhuoneistojen lukumäärä sekä asuntopinta-alat	24
4.10	Asuntolainoitettut huoneistot	24
4.11	Kaupungin asuntotuotantoon käyttämät määrärahat	24
4.12	Valtion myöntämät asuntolainamäärärahat 2007-2009	24
4.13	Valtion tukema vuokra-asuntotuotanto ja -kanta	24
4.14	Asumisoikeusasuntojen tuotanto	25
4.15	Asuntolainoitettujen vuokratalojen keskimääräinen vuokra	25
4.16	Myönnetyt korjausavustukset	25
4.17	Asuntorahaston lainat/kuntalainat	25

**V ELINKEINOT JA TYÖPAIKAT**

5.1	Työpaikat elinkeinoittain 2005-2007	26
5.2	Työvoima elinkeinon mukaan 2005-2007	27
5.3	Työpaikat ja työvoima kaupunginosittain 31.12.2007	28
5.4	Väestö pääasiallisen toiminnan mukaan 2004-2008	28
5.5	Työttömyystilasto	28

# SISÄLTÖ

# SIVU

## VI TERVEYDENHUOLTO

	Avoterveydenhoito	29
6.1	Avoterveydenhoidon käynnit	29
6.2	Vastaanottokäynnit, ajanvaraus ja päivystys	29
6.3	Työterveyshuolto	29
6.4	Terveysneuvonta	29
6.5	Mielenterveysvastaanotto	30
6.6	Suun terveydenhuolto	30
6.7	Laboratoriopalvelut	30
6.8	Röntgenpalvelut	30
6.9	Fysioterapiapalvelut ja lääkinällinen kuntoutus	31
	Pitkäaikaishoito	32
6.10	Omaishoidontuki	32
6.11	Kotihoitopalvelut	32
6.12	Vuodeosaston toiminta	32
6.13	Vanhainkotipalvelut	33
6.14	Palveluasuminen ja päiväkeskustoiminta	34

## VII SOSIAALITOIMI

7.1	Sosiaalityön vastaanotto	35
7.2	Lastensuojelu	35
7.3	Lasten huolto ja isyysasiat	35
7.4	Asumispalvelut	35
7.5	Ulkomaalaisasiat	36
7.6	Toimeentulotuki	36
7.7	Elatustuki	36
7.8	Erityispalvelujen yhteiset	36
7.9	Perheneuvola	37
7.10	Päihdehuollon avohuolto	38
7.11	Päihdehuollon laitospalvelut	38
7.12	Työkeskus	39
7.13	Vammaispalvelut	39
7.14	Kehitysvammalaitos	39
7.15	Työllistäminen 2005-2009	39
7.16	Veteraanikuntoutus 2005-2009	40
7.17	Kelan maksamat eläkkeet ja vammaisetuudet	40
7.18	Kelan eläkkeet ja vammaisetuudet: Etuudensaajat	41

## VIII VARHAISKASVATUS

8.1	Kiertävä erityislastentarhanopettaja	42
8.2	Avoin päivähoito	42
8.3	Perhepäivähoito	42
8.4	Yksityiset ostopalvelupäiväkodit	42
8.5	Kaupungin omistamien päiväkotien toiminta 2009	43
8.6	Hoitopäivien määrä	43
8.7	Lasten päivähoitopaikat	44

# SISÄLTÖ

# SIVU

## IX PERUSOPETUS

9.1	Oppivelvolliset	45
9.2	Peruskoulujen opettajat virkasuhteen ja sukupuolen mukaan	45
9.3	Lukioiden opettajat 1.10.2009	45
9.4	Peruskoulujen oppilaat kouluittain lukuvuonna 2009-2010	46
9.4.1	Luokat 1 - 6	46
9.4.2	Luokat 7 - 9	46
9.5	Lukioiden oppilaat kouluittain 1.10.2009	46
9.6	Oppilashuolto	47
9.7	Keravalalaisten koulutusaste 2008	47
9.8	Lasten Taidekoulujen oppilasmäärä	47

## X SIVISTYSTOIMI

10.1	Keravan opisto	48
10.2	Kaupunginkirjasto	48
10.3	Kulttuuritoimen toiminta	49
10.4	Käsityöasemien toiminta	49
10.5	Keravan museon toiminta	49
10.6	Nuorisotilojen käyttö	50
10.7	Muu nuorisotoiminta	50

## XI LIIKUNTATOIMI

11.1	Maauimala, uimahalli ja jäähalli	51
11.2	Kuntosali	51
11.3	Kaupungin omistuksessa olevat liikuntapaikat	51

## XII YMPÄRISTÖTOIMI

12.1	Tarkastukset	52
12.1.2	Terveydensuojelu- ja ympäristösuojelutarkastukset 2005-2009	52
12.2	Elintarvike- ja kulutustavaravalvonnan tarkastukset	52
12.3	Terveysvalvonnan näytteet	52
12.4	Eläinlääkintähuolto	52

## XIV KERAVAN KAUPUNKITEKNIikka

13.1	Katujen rakentaminen ja kunnossapito	53
13.2	Viemäriverkoston rakentaminen	53
13.3	Vesijohtoverkoston rakentaminen	53
13.4	Vedenkulutus	53
13.5	Vesijohtoveden käyttö eri tarkoituksiin	53
13.6	Viheralueiden pinta-alat 2005-2009	54

# SISÄLTÖ

# SIVU

## XV KERA VAN ENERGIA OY

14.1	Sähkön hankinta	55
14.2	Sähköverkosto	55
14.3	Kaukolämpötoiminta	55
14.4	Maakaasun myynnin jakautuma asiakasryhmittäin 2008-2009	55

## XVI KUNNALLISTALOUS

15.1	Tilinpäätös 2007-2009: Yhteenveto toimielimittäin	56
15.2	Lainakanta 31.12.	57
15.3	Keravan kaupungin ulkoinen tuloslaskelma 2007-2009	57
15.4	Vuosikate €/asukas ja koko maassa keskimäärin	58
15.5	Verotulot	58

## XVII KAUPUNGIN VIRANHALTIJAT JA TYÖNTEKIJÄT

16.1	Työpanos laskennallisina virkoina 2006-2009 virastoittain	59
------	---	----

## XV VAALIT

17.1	Kunnallisvaalit	60
17.1.1	Kaupunginvaltuuston kokoonpano	60
17.1.2	Äänioikeutetut ja äänioikeuden käyttö	60
17.1.3	Puolueiden suhteellinen kannatus	61
17.1.4	Äänimäärät, äänioikeutetut ja äänestys-% äänestysalueittain v. 2008	62
17.2	Eduskuntavaalit	63
17.2.1	Äänioikeutetut ja äänioikeuden käyttö	63
17.2.2	Puolueiden suhteellinen kannatus	63
17.2.3	Puolueiden äänimäärät 2007	64
17.3	Tasavallan Presidentinvaali v. 2006	65
17.3.1	Äänestysviikkaus 15.1.2006 (I kierros)	65
17.3.2	Ehdokkaiden äänet 15.1.2006	65
17.3.3	Äänestysviikkaus 29.1.2006 (II kierros)	65
17.3.4	Ehdokkaiden äänet äänestysalueittain vaalipäivänä	66
17.4	Europarlamenttivaalit	67
17.4.1	Äänioikeutetut ja äänioikeuden käyttö	67
17.4.2	Puolueiden suhteellinen kannatus	67
17.4.3	Puolueiden äänimäärät v.2009	67

# I KERAVAN KAUPUNGIN ALUE

(Luvun lähde: Kaupunkikehitys)

## 1.1. Keravan kaupungin osa-aluekartta



## 1.2 Keravan kaupungin alue (km<sup>2</sup>)

	2005	2006	2007	2008	2009
Maa-alue	30,90	30,90	30,90	30,90	30,90
Vesialue	0,11	0,11	0,11	0,11	0,11
Kaupungin omistama maa	11,16	11,15	11,24	11,16	11,11
Asemakaavoitettu maa-alue	15,50	15,50	16,85	16,87	16,87

## 1.3 Kaupungin omistamat kiinteistöt

	2005	2006	2007	2008	2009
Kiinteistöjä omassa kunnassa					
kpl	923	954	952	966	963
ha	1 105,74	1 104,82	1 114,29	1 106,28	1 101,20
Kiinteistöjä muissa kunnissa					
kpl	10	10	10	10	10
ha	9,76	9,76	9,76	9,68	9,68

## 1.4 Kaupungin maanostot ja -myynnit

	2005	2006	2007	2008	2009
Maan ostot					
ha	10,15	9,33	26,86	4,15	11,09
ko. v:n rahassa, 1000€	2 661	370	2 770	2 011	873
v. 2009 rahassa, 1000€	3 507	488	3 651	2 650	1 164
Maan myynnit					
ha	8,49	10,27	17,31	12,05	16,18
ko. v:n rahassa, 1000€	5 103	7 120	6 170	8 739	6 846
v. 2009 rahassa, 1000€	5 776	8 058	6 983	9 891	9 146

## 1.5 Kaavatilanne 2008-2009

Maankäyttö	2008		2009	
	ha	%	ha	%
Rakentamisalueet yhteensä	872,90	51,7	874,62	51,8
Asunto- ja liikerakennusalueet	588,40	34,8	592,77	35,1
Yleisten rakennusten alueet	53,90	3,2	53,09	3,1
Teollisuusalueet	230,60	13,7	228,76	13,6
Yleiset alueet yhteensä	814,10	48,3	812,38	48,2
Puisto- ja urheilualueet	357,60	21,3	357,17	21,2
Katu-, liikenne- ja muut alueet	456,50	27,1	455,21	27,0
Maatalousalueet	0	0,0	0	0,0
<b>Yhteensä</b>	<b>1 687,00</b>	<b>100,00</b>	<b>1 687,00</b>	<b>100,00</b>

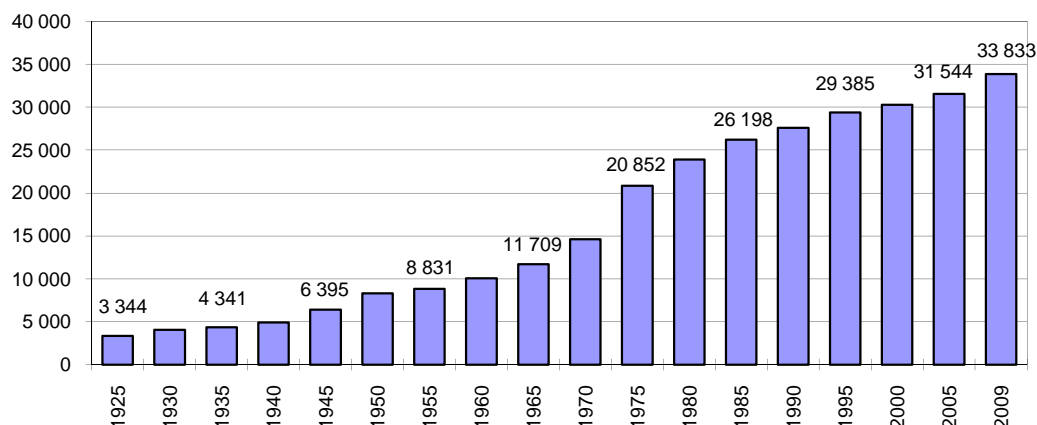
# II VÄESTÖ

(Luvun lähde: Tilastokeskus)

## 2.1 Keravan asukasluku vuoden lopussa

Vuosi	Miehet	Naiset	Naiset/ 1000 miestä	Ulkomaa- laiset	Yhteensä	Absol. lisäys	Kasvu-%
1925					3 344		
1930					4 042		
1935					4 341		
1940					4 936		
1945					6 395		
1950					8 293		
1955					8 831		
1960					10 077		
1965					11 709		
1970	7 116	7 484	1 052	11	14 600		
1975	10 185	10 607	1 041	60	20 852	886	4,4
1976	10 523	10 875	1 033	60	21 458	606	2,9
1977	10 742	11 158	1 039	54	21 954	496	2,3
1978	11 115	11 474	1 032	52	22 641	687	3,1
1979	11 358	11 793	1 038	57	23 208	567	2,5
1980	11 674	12 153	1 041	82	23 909	701	3,0
1981	11 973	12 416	1 037	100	24 489	580	2,4
1982	12 203	12 638	1 036	103	24 944	455	1,9
1983	12 402	12 880	1 039	104	25 386	442	1,8
1984	12 624	13 115	1 039	113	25 852	466	1,8
1985	12 801	13 282	1 038	115	26 198	346	1,3
1986	12 912	13 482	1 044	120	26 514	316	1,2
1987	13 082	13 624	1 041	114	26 820	306	1,2
1988	13 200	13 761	1 043	107	27 068	248	0,9
1989	13 280	13 875	1 045	146	27 155	87	0,3
1990	13 510	14 092	1 043	179	27 602	447	1,6
1991	13 683	14 333	1 048	268	28 016	414	1,5
1992	13 906	14 540	1 046	330	28 446	430	1,5
1993	14 133	14 800	1 047	416	28 933	487	1,7
1994	14 311	14 987	1 047	499	29 298	365	1,3
1995	14 335	15 050	1 050	542	29 385	87	0,3
1996	14 398	15 142	1 052	597	29 540	155	0,5
1997	14 548	15 282	1 050	652	29 830	290	1,0
1998	14 580	15 334	1 052	622	29 914	84	0,3
1999	14 692	15 445	1 051	640	30 137	223	0,7
2000	14 738	15 532	1 054	613	30 270	133	0,4
2001	14 856	15 626	1 052	625	30 482	212	0,7
2002	14 954	15 755	1 054	625	30 709	227	0,7
2003	15 191	15 979	1 052	634	31 170	461	1,5
2004	15 271	16 090	1 054	654	31 361	191	0,6
2005	15 417	16 127	1 046	712	31 544	183	0,6
2006	15 808	16 497	1 044	764	32 305	761	2,4
2007	16 226	16 955	1 045	875	33 181	876	2,7
2008	16 436	17 110	1 041	995	33 546	365	1,1
2009	16 533	17 300	1 046	1 141	33 833	287	0,9

**Keravan asukasluku 1925-2009, viisivuotiskausittain**



## 2.2 Väestön kansalaisuus 2007-2009

	2007		2008		2009	
	Hlö	%	Hlö	%	Hlö	%
Suomen kansalaiset	32 306	97,4	32 551	97,0	32 692	96,6
Ulkomaan kansalaiset	875	2,6	995	3,0	1 141	3,4
Ruotsi	33	0,1	30	0,1	29	0,1
Muut pohjoismaat	0	0,0	8	0,0	11	0,0
Viro	210	0,6	253	0,8	322	1,0
Venäjä	147	0,4	155	0,5	177	0,5
Vietnam	73	0,2	83	0,2	90	0,3
Turkki	75	0,2	80	0,2	80	0,2
Thaimaa	59	0,2	53	0,2	56	0,2
Irak	32	0,1	34	0,1	41	0,1
Muut kansalaisuudet	366	1,1	424	1,3		0,0
Ilman kansalaisuutta	12	0,0	11	0,0	11	0,0
Tuntematon	0	0,0	0	0,0	5	0,0
<b>Yhteensä</b>	<b>33 181</b>	<b>100</b>	<b>33 546</b>	<b>100</b>	<b>33 833</b>	<b>100</b>

## 2.3 Väestön äidinkieli 2007-2009

	2007		2008		2009	
	Hlö	%	Hlö	%	Hlö	%
Suomi	31 588	95,2	31 811	94,8	31 941	94,4
Ruotsi	378	1,1	372	1,1	376	1,1
Saame	2	0,0	0	0,0	0	0,0
Muut kielet yhteensä	1 213	3,7	1 363	4,1	1 516	4,5
Muut pohjoismaat	0	0,0	6	0,0	7	0,0
Venäjä	309	0,9	336	1,0	374	1,1
Eesti, Viro	185	0,6	228	0,7	288	0,9
Turkki	104	0,3	108	0,3	110	0,3
Arabia	82	0,2	91	0,3	100	0,3
Thai	71	0,2	64	0,2	67	0,2
Vietnam	51	0,2	54	0,2	52	0,2
Englanti	58	0,2	65	0,2	72	0,2
Tuntematon	0	0,0	411	0,0	1	0,0
<b>Yhteensä</b>	<b>33 181</b>	<b>100</b>	<b>33 546</b>	<b>100</b>	<b>33 833</b>	<b>100</b>

\* Vuonna 2008 ei ilmoitettu erikseen

## 2.4 Väestön ikärakenne

	2005	2006	2007	2008	2009
0-6 v.	2 467	2 570	2 719	2 766	2 831
% väestöstä	7,8	8,0	8,2	8,2	8,4
7-15 v.	3 703	3 668	3 661	3 614	3 538
% väestöstä	11,7	11,4	11,0	10,8	10,5
16-18 v.	1 179	1 207	1 288	1 351	1 366
% väestöstä	3,7	3,7	3,9	4,0	4,0
19-24 v.	2 370	2 443	2 564	2 595	2 591
% väestöstä	7,5	7,6	7,7	7,7	7,7
25-64 v.	18 464	18 782	19 154	19 195	19 260
% väestöstä	58,5	58,1	57,7	57,2	56,9
65-74 v.	2 050	2 244	2 345	2 472	2 633
% väestöstä	6,5	6,9	7,1	7,4	7,8
75v. -	1 311	1 391	1 450	1 553	1 614
% väestöstä	4,2	4,3	4,4	4,6	4,8
Väestö yhteensä	31 544	32 305	33 181	33 546	33 833
Väestön lisäys	183	761	876	365	287
Kasvu-%	0,6	2,4	2,7	1,1	0,9

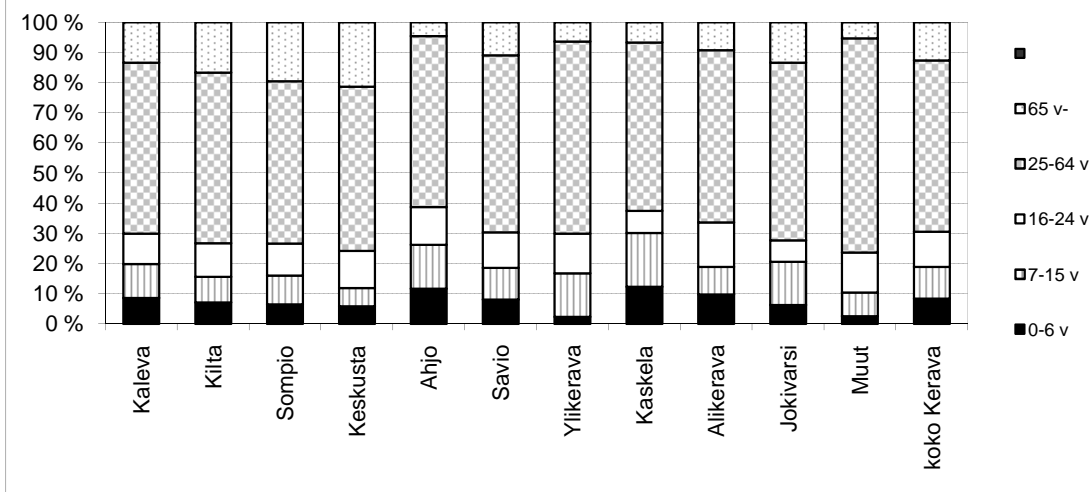
## 2.5 Perheet 2004-2008

	2004	2005	2006	2007	2008
Perheet yht.	8 826	8 839	9 046	9 281	9 368
Perheissä asuvat yht.	24 905	24 841	25 327	25 966	26 187
Perheen keskikoko	2,82	2,81	2,80	2,80	2,80
Lapsiperheet yht.	3 985	3 978	4 047	4 171	4 177
Lapsiperheissä asuvat yht.	14 433	14 373	14 614	15 063	15 106
Lapsiperheen keskikoko	3,62	3,61	3,61	3,61	3,62
Perheet, joissa 0-6 v. lapsia	1 780	1 792	1 867	1 951	1 972

## 2.6 Väestökehitys kaupunginosittain

Vuosi	2005	2006	2007	2008	2009
Kaleva	9 156	9 229	9 436	9 582	9 828
Kilta	1 897	1 859	1 933	1 911	1 900
Sompio	2 515	2 579	2 612	2 614	2 610
Keskusta	3 441	3 586	3 686	3 694	3 773
Ahjo	3 869	4 269	4 377	4 444	4 469
Savio	5 861	5 799	5 859	5 806	5 863
Ylikerava	247	243	245	236	221
Kaskela	309	338	332	328	358
Alikerava	3 649	3 805	4 165	4 184	4 187
Jokivarsi	115	108	110	104	112
Muut	485	490	426	643	512
Yhteensä	31 544	32 305	33 181	33 546	33 833

## Väestörakenne kaupunginosittain vuonna 2009



## 2.7 Väestö sukupuolen ja kielen mukaan kaupunginosittain 31.12.2009

	Sukupuoli		Äidinkieli			Kaikki Yhteensä
	Miehet	Naiset	Suomi	Ruotsi	Muut	
Kaleva	4 738	5 090	9 424	96	308	9 828
Kilita	871	1 029	1 674	21	205	1 900
Sompio	1 238	1 372	2 536	31	43	2 610
Keskusta	1 687	2 086	3 563	41	169	3 773
Ahjo	2 288	2 181	4 147	51	271	4 469
Savio	2 916	2 947	5 577	72	214	5 863
Ylikerava	121	100	214	4	3	221
Kaskela	184	174	346	8	4	358
Alikeraava	2 075	2 112	3 925	44	218	4 187
Jokivarsi	62	50	105	5	2	112
Muut	353	159	430	3	79	512
<b>Yhteensä</b>	<b>16 533</b>	<b>17 300</b>	<b>31 941</b>	<b>376</b>	<b>1 516</b>	<b>33 833</b>

## 2.8 Väestö iän mukaan kaupunginosittain 2007-2009

<b>Kaleva</b>	2007		2008		2009	
	Hiö	%	Hiö	%	Hiö	%
0-6 v.	754	7,7	741	7,5	842	8,6
7-15 v.	1 107	11,3	1 091	11,1	1 101	11,2
16-18 v.	390	4,0	412	4,2	422	4,3
19-24 v.	557	5,7	589	6,0	579	5,9
25-64 v.	5 499	56,0	5 493	55,9	5 575	56,7
65 v.-	1 129	11,5	1 256	12,8	1 309	13,3
<b>Yhteensä</b>	<b>9 436</b>	<b>96</b>	<b>9 582</b>	<b>97</b>	<b>9 828</b>	<b>100</b>

<b>Kilta</b>	2007		2008		2009	
	Hiö	%	Hiö	%	Hiö	%
0-6 v.	140	7,4	145	7,6	135	7,1
7-15 v.	185	9,7	176	9,3	160	8,4
16-18 v.	78	4,1	68	3,6	72	3,8
19-24 v.	152	8,0	150	7,9	141	7,4
25-64 v.	1 075	56,6	1 061	55,8	1 075	56,6
65 v.-	303	15,9	311	16,4	317	16,7
<b>Yhteensä</b>	<b>1 933</b>	<b>102</b>	<b>1 911</b>	<b>101</b>	<b>1 900</b>	<b>100</b>

<b>Sompio</b>	2007		2008		2009	
	Hiö	%	Hiö	%	Hiö	%
0-6 v.	139	5,3	138	5,3	167	6,4
7-15 v.	266	10,2	252	9,7	251	9,6
16-18 v.	103	3,9	108	4,1	109	4,2
19-24 v.	153	5,9	160	6,1	168	6,4
25-64 v.	1 458	55,9	1 440	55,2	1 406	53,9
65 v.-	493	18,9	516	19,8	509	19,5
<b>Yhteensä</b>	<b>2 612</b>	<b>100</b>	<b>2 614</b>	<b>100</b>	<b>2 610</b>	<b>100</b>

<b>Keskusta</b>	2007		2008		2009	
	Hiö	%	Hiö	%	Hiö	%
0-6 v.	236	6,3	262	6,9	217	5,8
7-15 v.	217	5,8	211	5,6	228	6,0
16-18 v.	98	2,6	98	2,6	84	2,2
19-24 v.	384	10,2	340	9,0	381	10,1
25-64 v.	2 023	53,6	2 026	53,7	2 058	54,5
65 v.-	728	19,3	757	20,1	805	21,3
<b>Yhteensä</b>	<b>3 686</b>	<b>98</b>	<b>3 694</b>	<b>98</b>	<b>3 773</b>	<b>100</b>

<b>Ahjo</b>	2007		2008		2009	
	Hiö	%	Hiö	%	Hiö	%
0-6 v.	508	11,4	495	11,1	521	11,7
7-15 v.	663	14,8	663	14,8	650	14,5
16-18 v.	209	4,7	218	4,9	223	5,0
19-24 v.	354	7,9	360	8,1	337	7,5
25-64 v.	2 481	55,5	2 513	56,2	2 538	56,8
65 v.-	162	3,6	195	4,4	200	4,5
<b>Yhteensä</b>	<b>4 377</b>	<b>98</b>	<b>4 444</b>	<b>99</b>	<b>4 469</b>	<b>100</b>

## 2.8 Väestö iän mukaan kaupunginosittain 2007-2009, (jatkoa ed.)

<u>Savio</u>	2007		2008		2009	
	Hlö	%	Hlö	%	Hlö	%
0-6 v.	477	8,1	479	8,2	472	8,1
7-15 v.	679	11,6	635	10,8	614	10,5
16-18 v.	255	4,3	264	4,5	277	4,7
19-24 v.	381	6,5	385	6,6	413	7,0
25-64 v.	3 504	59,8	3 423	58,4	3 445	58,8
65 v.-	563	9,6	620	10,6	642	11,0
<b>Yhteensä</b>	<b>5 859</b>	<b>100</b>	<b>5 806</b>	<b>99</b>	<b>5 863</b>	<b>100</b>

<u>Ylikerava</u>	2007		2008		2009	
	Hlö	%	Hlö	%	Hlö	%
0-6 v.	7	3,2	8	3,6	5	2,3
7-15 v.	38	17,2	35	15,8	32	14,5
16-18 v.	14	6,3	10	4,5	15	6,8
19-24 v.	18	8,1	21	9,5	14	6,3
25-64 v.	158	71,5	152	68,8	141	63,8
65 v.-	10	4,5	10	4,5	14	6,3
<b>Yhteensä</b>	<b>245</b>	<b>111</b>	<b>236</b>	<b>107</b>	<b>221</b>	<b>100</b>

<u>Kaskela</u>	2007		2008		2009	
	Hlö	%	Hlö	%	Hlö	%
0-6 v.	42	11,7	39	10,9	44	12,3
7-15 v.	58	16,2	59	16,5	64	17,9
16-18 v.	14	3,9	15	4,2	12	3,4
19-24 v.	8	2,2	9	2,5	14	3,9
25-64 v.	184	51,4	180	50,3	200	55,9
65 v.-	26	7,3	26	7,3	24	6,7
<b>Yhteensä</b>	<b>332</b>	<b>93</b>	<b>328</b>	<b>92</b>	<b>358</b>	<b>100</b>

<u>Alikerava</u>	2007		2008		2009	
	Hlö	%	Hlö	%	Hlö	%
0-6 v.	394	9,4	416	9,9	408	9,7
7-15 v.	407	9,7	410	9,8	382	9,1
16-18 v.	117	2,8	122	2,9	131	3,1
19-24 v.	507	12,1	440	10,5	489	11,7
25-64 v.	2 401	57,3	2 422	57,8	2 392	57,1
65 v.-	339	8,1	374	8,9	385	9,2
<b>Yhteensä</b>	<b>4 165</b>	<b>99</b>	<b>4 184</b>	<b>100</b>	<b>4 187</b>	<b>100</b>

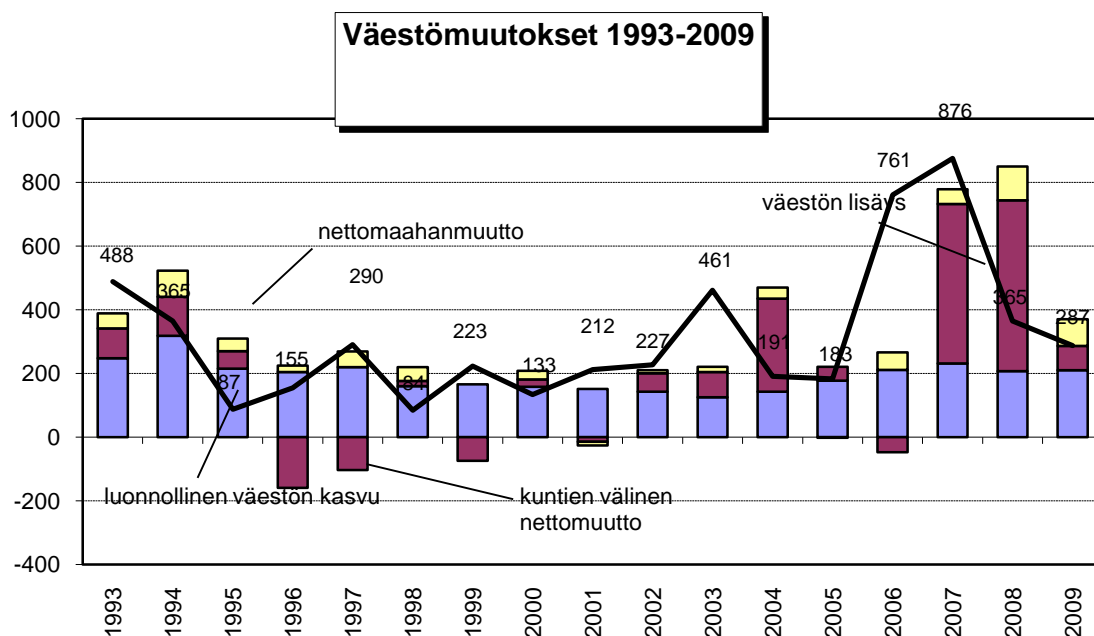
<u>Jokivarsi</u>	2007		2008		2009	
	Hlö	%	Hlö	%	Hlö	%
0-6 v.	9	8,0	9	8,0	7	6,3
7-15 v.	12	10,7	12	10,7	16	14,3
16-18 v.	4	3,6	3	2,7	1	0,9
19-24 v.	9	8,0	8	7,1	7	6,3
25-64 v.	58	51,8	55	49,1	66	58,9
65 v.-	18	16,1	17	15,2	15	13,4
<b>Yhteensä</b>	<b>110</b>	<b>98</b>	<b>104</b>	<b>93</b>	<b>112</b>	<b>100</b>

# III VÄESTÖMUUTOKSET

(Luvun lähde: Tilastokeskus)

## 3.1 Väestömuutokset 1991-2009

	Elävänä syntyneet	Kuolleet	Luonn. väestön kasvu	Netto- maassa- muutto	Netto- maahan- muutto	Väkiluvun korjaus	Väestön kasvu	Väestö 31.12.
1991	426	164	262	15	84	48	409	28 006
1992	436	145	291	93	48	7	439	28 445
1993	422	174	248	123	82	35	488	28 933
1994	482	164	318	55	39	-47	365	29 298
1995	387	172	215	-160	21	11	87	29 385
1996	383	179	204	-104	49	6	155	29 540
1997	400	180	220	16	44	10	290	29 830
1998	311	151	160	-75	0	-1	84	29 914
1999	337	171	166	23	27	7	223	30 137
2000	353	195	158	-15	-11	1	133	30 270
2001	341	190	151	58	10	-7	212	30 482
2002	344	202	142	79	17	-11	227	30 709
2003	326	203	123	303	35	0	461	31 170
2004	357	215	142	44	-2	5	191	31 361
2005	375	198	177	-48	55	-1	183	31 544
2006	400	189	211	501	47	2	761	32 305
2007	418	190	228	537	106	-5	876	33 181
2008	392	185	207	76	84	-2	365	33 546
2009	438	228	210	-12	81	8	287	33 833



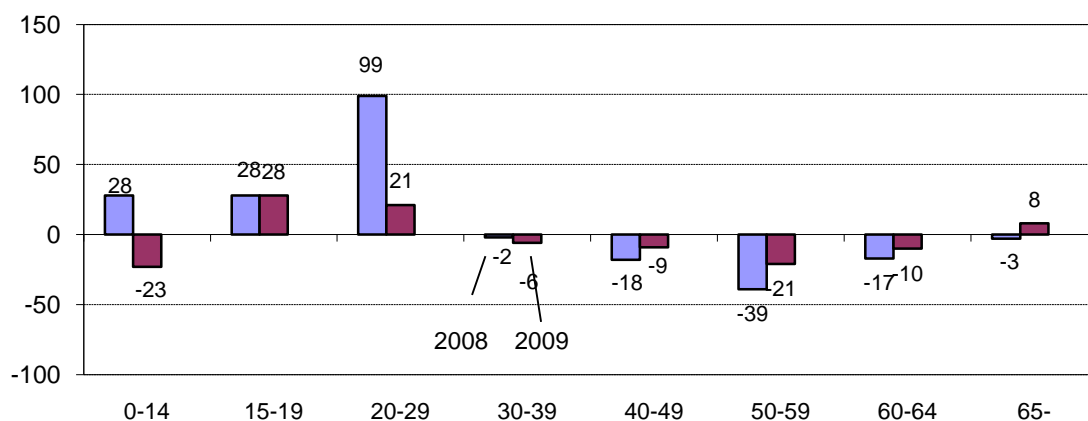
### 3.2 Muuttoliikkeet 1991-2009

	Kuntaan muutto	Kunnasta muutto	Nettomuutto	Sisäinen muutto	Maahanmuutto	Maastamuutto	Nettomaahtamuutto
1991	1 491	1 476	15	2 187	118	34	84
1992	1 535	1 442	93	2 388	80	32	48
1993	1 640	1 517	123	2 806	114	32	82
1994	1 778	1 723	55	2 800	76	37	39
1995	1 546	1 706	-160	2 707	86	65	21
1996	1 883	1 987	-104	2 999	93	44	49
1997	1 811	1 795	16	2 944	102	58	44
1998	1 845	1 920	-75	2 799	51	51	0
1999	2 040	2 017	23	3 269	84	57	27
2000	2 057	2 072	-15	2 986	64	75	-11
2001	2 188	2 130	58	3 220	78	68	10
2002	2 282	2 203	79	3 533	89	72	17
2003	2 626	2 323	303	3 531	102	67	35
2004	2 486	2 442	44	3 325	70	72	-2
2005	2 405	2 453	-48	3 704	120	65	55
2006	2 699	2 198	501	3 727	104	57	47
2007	2 818	2 278	540	3 566	164	58	106
2008	2 329	2 253	76	3 100	147	63	84
2009	2 387	2 399	-12	3 408	136	55	81

### 3.3 Maassamuutto ikäryhmittäin 2008-2009

Ikä	2008				2009			
	Keravalle	%	Keravalta	%	Keravalle	%	Keravalta	%
0-14 v.	366	15,7	338	15,0	330	13,8	353	14,7
15-19 v.	203	8,7	175	7,8	208	8,7	180	7,5
20-29 v.	884	38,0	785	34,8	923	38,7	902	37,6
30-39 v.	425	18,2	427	19,0	430	18,0	436	18,2
40-49 v.	214	9,2	232	10,3	245	10,3	254	10,6
50-59 v.	139	6,0	178	7,9	135	5,7	156	6,5
60-64 v.	55	2,4	72	3,2	50	2,1	60	2,5
65 v. -	43	1,8	46	2,0	66	2,8	58	2,4
<b>Yhteensä</b>	<b>2 329</b>	<b>100,0</b>	<b>2 253</b>	<b>100,0</b>	<b>2 387</b>	<b>100,0</b>	<b>2 399</b>	<b>100,0</b>

**Muuttovoitto ja -tappio ikäryhmittäin 2008-2009**



### 3.4 Keravalle muuttaneet lähtökunnan mukaan 2007-2009

Lähtökunta	2007		2008		2009	
	abs.	%	abs.	%	abs.	%
Vantaa	666	23,6	534	22,9	515	21,6
Helsinki	626	22,2	461	19,8	488	20,4
Tuusula	292	10,4	222	9,5	270	11,3
Järvenpää	203	7,2	201	8,6	190	8,0
Espoo	126	4,5	118	5,1	124	5,2
Sipoo	101	3,6	47	2,0	97	4,1
Mäntsälä	59	2,1	44	1,9	52	2,2
Nurmijärvi	27	1,0	27	1,2	37	1,6
Hyvinkää	44	1,6	33	1,4	33	1,4
Porvoo	28	1,0	36	1,5	33	1,4
Jyväskylä	21	0,7	24	1,0	30	1,3
Lahti	40	1,4	40	1,7	26	1,1
Tampere	32	1,1	25	1,1	21	0,9
Turku	26	0,9	12	0,5	27	1,1
Riihimäki	16	0,6	22	0,9	15	0,6
Kuopio	15	0,5	21	0,9	14	0,6
Muut kunnat	496	17,6	462	19,8	415	17,4
<b>Yhteensä</b>	<b>2 818</b>	<b>100,0</b>	<b>2 329</b>	<b>100,0</b>	<b>2 387</b>	<b>100,0</b>

### 3.5 Keravalta muuttaneet tulokunnan mukaan 2007-2009

Tulokunta	2007		2008		2009	
	abs.	%	abs.	%	abs.	%
Helsinki	357	15,7	367	16,3	485	20,2
Vantaa	348	15,3	322	14,3	315	13,1
Tuusula	235	10,3	277	12,3	267	11,1
Järvenpää	259	11,4	222	9,9	254	10,6
Mäntsälä	78	3,4	50	2,2	84	3,5
Hyvinkää	61	2,7	52	2,3	83	3,5
Sipoo	86	3,8	74	3,3	70	2,9
Espoo	87	3,8	75	3,3	62	2,6
Nurmijärvi	35	1,5	37	1,6	50	2,1
Tampere	32	1,4	36	1,6	42	1,8
Lahti	40	1,8	33	1,5	40	1,7
Pornainen	17	0,7	32	1,4	32	1,3
Porvoo	42	1,8	47	2,1	30	1,3
Turku	18	0,8	20	0,9	28	1,2
Hämeenlinna	20	0,9	28	1,2	20	0,8
Riihimäki	30	1,3	42	1,9	18	0,8
Muut kunnat	533	23,4	539	23,9	519	21,6
<b>Yhteensä</b>	<b>2 278</b>	<b>100,0</b>	<b>2 253</b>	<b>100,0</b>	<b>2 399</b>	<b>100,0</b>

## IV ASUNTO-OLOT JA RAKENNUSTOIMINTA

### 4.1 Asuntokanta talotyyppin mukaan

	2005	2006	2007	2008	2009
Erilliset pientalot	3 861	3 940	4 055	4 130	4 185
Rivi- ja ketjutalot	2 125	2 184	2 219	2 231	2 236
Kerrostalot	9 096	9 504	9 906	9 922	10 035
Muut rakennukset	197	186	165	165	165
Asunnot yhteensä	15 279	15 814	16 345	16 448	16 621
Asuntokannan muutos	267	535	531	103	173

Lähde: Tilastokeskus

### 4.2 Asuntokanta hallintamuodon mukaan 2004-2008

	2004	2005	2006	2007	2008
Omistusasunnot	8 494	8 874	9 251	9 619	9 746
Vuokra-asunnot yht.	5 146	4 977	5 062	5 173	5 183
Arava	2 675	2 692	2 708	2 708	2 688
Korkotuki	599	597	596	731	716
Muu	1 872	1 688	1 758	1 734	1 779
Asumisoikeusasunnot	564	583	577	605	605
Muu hallintaperuste	808	819	924	948	1 122
Asunnot yht.	15 012	15 253	15 814	16 345	16 656

Lähde: Tilastokeskus

### 4.3 Rakennukset käyttötarkoituksen ja rakennusvuoden mukaan 31.12.2008

	- 1920	1921- 1949	1950- 1969	1970- 1989	1990- 1999	2000- 2008	Tunte- maton	Yhteensä
Asuinrakenn. yht.	43	240	1 010	1 993	606	762	31	4 685
erilliset pientalot	34	223	927	1 442	439	620	31	3 716
rivi- ja ketjutalot	2	6	25	343	73	59	0	508
kerrostalot	7	11	58	208	94	83	0	461
Muut rakenn. yht.	18	22	73	257	91	128	25	614
liikerakennukset	2	3	18	47	9	9	2	90
teollisuuskennukset	2	3	17	81	17	38	9	167
muut rakennukset	14	16	38	129	65	81	14	357
Rakennukset yht.	61	262	1 083	2 250	697	890	39	5 299

Lähde: Tilastokeskus

#### 4.4 Valmistuneet rakennukset ja rakennusmuutokset

	2005	2006	2007	2008	2009
Asuinrakennukset yht.	85	92	108	79	53
Kerrostalot	6	13	10	4	4
Rivitalot	6	12	8	3	1
Omakotitalot	73	67	90	72	48
Teollisuusrakennukset	5	3	9	7	11
Liikerakennukset	4	0	3	4	0
Muut rakennukset	62	77	97	68	50
Rakennukset yht.	156	172	217	158	114

Lähde: Keskushallinto, rakennusvalvonta

#### 4.5 Valmistuneet asuinhuoneistot

	2005	2006	2007	2008	2009
Asuinhuoneistot	267	547	428	103	173
Asutuspinta-ala, m <sup>2</sup>	24 496	42 924	35 282	14 191	17 083
Asuinhuoneistojen keskipinta-ala, m <sup>2</sup>	91,75	78,47	82,43	137,78	98,74

Lähde: Keskushallinto, rakennusvalvonta

#### 4.6 Valmistuneiden rakennusten tilavuudet, kerrosalat ja asutuspinta-alat

	2005	2006	2007	2008	2009
Rakennustilavuus, m <sup>3</sup>	261 491	597 016	424 424	358 641	381 782
Rakennuserosala, m <sup>2</sup>	53 356	80 939	72 621	52 602	53 810
Asutuspinta-ala, m <sup>2</sup>	24 354	42 313	35 282	14 191	17 083

Lähde: Keskushallinto, rakennusvalvonta

#### 4.7 Valmistuneet väestönsuojat

	2005	2006	2007	2008	2009
Valmistunut suojatila m <sup>2</sup>	714	1037	1043	413	791,6
henkilölle	807	1133	1193	470	909
Tiloja 31.12. henkilöille	807	1940	3133	3603	4512

Lähde: Keskushallinto, rakennusvalvonta

#### 4.8 Myönnetty rakennusluvut

	2005	2006	2007	2008	2009
Asuinrakennukset	133	132	127	53	78
Teollisuusrakennukset	6	14	11	17	16
Liikerakennukset	3	4	6	0	4
Muut luvat	115	93	86	73	73
Yhteensä	257	243	230	143	171

Lähde: Keskushallinto, rakennusvalvonta

#### 4.9 Myönnetyt rakennusluvut: Tilavuudet, kerrosalat, asuinhuoneistojen lukumäärä sekä asuntopinta-alat

	2005	2006	2007	2008	2009
Rakennustilavuus, m <sup>3</sup>	768 185	414 588	286 630	327 512	681 642
Rakennuskerrosala, m <sup>2</sup>	113 717	67 209	56 478	46 066	70 905
Asuinhuoneistot, lkm	761	271	274	123	206
Asuinhuoneistot, pinta-ala, m <sup>2</sup>	55 431	27 386	28 861	11 196	15 156

Lähde: Keskushallinto, rakennusvalvonta

#### 4.10 Asuntolainoitettut huoneistot (valmistumisvuoden mukaan)

	2005	2006	2007	2008	2009
Omakotitalot	7	0	12	0	0
Vuokratalot	0	47	58	16	32
Asumisoikeustalot	20	26	0	0	0
Osaomistustalot	37	0	0	0	0
Omistusasaketalot	0	64	64	0	0
Huoneistot yht.	64	137	134	16	32
Peruskorjaukset	0	0	27	0	0
Kaikki huoneistot yht.	64	137	161	16	32

Lähde: Kaupunkikehitys, asunto- ja elinkeinopalvelut

#### 4.11 Kaupungin asuntotuotantoon käyttämät määrärahat

	2005	2006	2007	2008	2009
Arvopaperit, 1000 €	10,1	0,0	0,0	0,0	0,0
Antolainaus, 1000 €	25,0	0,0	0,0	0,0	0,0
Yhteensä, 1000 €	35,1	0,0	0,0	0,0	0,0

Lähde: Kaupunkikehitys, asunto- ja elinkeinopalvelut

#### 4.12 Valtion myöntämät asuntolainamäärärahat 2007-2009

	2007		2008		2009	
	1 000 €	asunnot	1 000 €	asunnot	1 000 €	asunnot
Omistuserärahat + asumisoikeudet	0	0	0	0	0	0
Vuokra-erärahat	4 960	58	1 138	16	4 650	32
Perusparannus	1 824	27	0	0	0	0
Korkotuki	5 906	76	0	0	0	0
Yhteensä	12 690	161	1 138	16	4 650	32

Lähde: Kaupunkikehitys, asunto- ja elinkeinopalvelut

#### 4.13 Valtion tukema vuokra-asuntotuotanto ja -kanta

	2005	2006	2007	2008	2009
Vuokra-asuntotuotanto	0	47	58	16	32
Vuokra-asuntokanta *)	3 425	3 472	3 530	3 546	3 578

\*) Summissa on otettu huomioon vuosittainen poistuma.

Lähde: Kaupunkikehitys, asunto- ja elinkeinopalvelut

#### 4.14 Asumisoikeusasuntojen tuotanto

	2005	2006	2007	2008	2009
Huoneistot yht.	20	26	0	0	0
1h + kk/k	0	0	0	0	0
2h + kk/k	3	0	0	0	0
3h + kk/k	13	14	0	0	0
4h + k -	4	12	0	0	0

Lähde: Kaupunkikehitys, asunto- ja elinkeinopalvelut

#### 4.15 Asuntolainoitettujen vuokratulojen keskimääräinen vuokra

(poikkileikkaus 1.3.)

	2005	2006	2007	2008	2009
Hoitomenot					
€/m <sup>2</sup> /kk	3,77	3,93	3,96	4,21	5,19
osuus vuokrasta, %	44,2	45,0	45,0	43,0	50,0
Pääomamenot					
€/m <sup>2</sup> /kk	4,76	4,77	4,84	5,68	5,18
osuus vuokrasta, %	55,8	55,0	55,0	57,0	50,0
Yhteensä €/m <sup>2</sup> /kk	8,53	8,70	8,80	9,89	10,37

\*) Koy Nikkarinkruunun tietojen perusteella

Lähde: Kaupunkikehitys, asunto- ja elinkeinopalvelut

#### 4.16 Myönnetyt korjaus- ja energia-avustukset

	2005	2006	2007	2008	2009
Korjausavustukset yht. 1000 €	232	75	94	112	653
Hankkeet yht.	92	36	37	64	109
Asunnot, kpl	2 813	1 056	1 272	1 379	3 255
Perusparannuslainat, kpl	0	1	0	0	0

Lähde: Keskushallinto, rakennusvalvonta

#### 4.17 Asuntorahaston lainat/kuntalainat

	2005	2006	2007	2008	2009
Lainojen lukumäärä	0	1	0	0	0
Lainat, €	0	5 045	0	0	0

\*)Vanhusten perusparannuslainat

Lähde: Kaupunkikehitys, asunto- ja elinkeinopalvelut

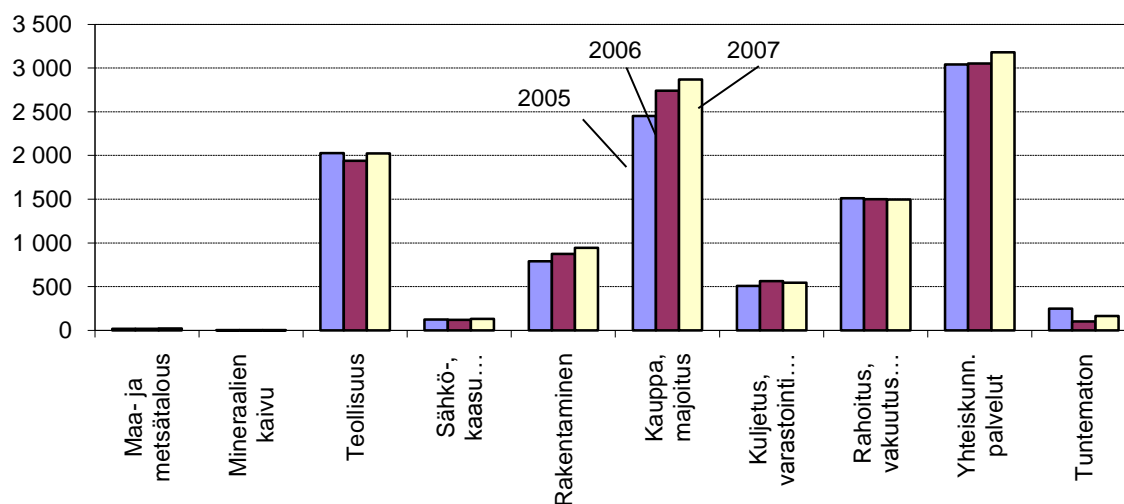
# V ELINKEINOT JA TYÖPAIKAT

(Luvun lähde: Tilastokeskus)

## 5.1 Työpaikat elinkeinoittain 2005-2007

	2005		2006		2007	
	Työp.	%	Työp.	%	Työp.	%
Maa- ja metsätalous	25	0,2	17	0,2	22	0,2
Mineraalien kaivu	4	0,0	1	0,0	1	0,0
Teollisuus	1 997	18,6	1 939	17,8	2 024	17,8
Sähkö-, kaasu-, vesihuolto	123	1,1	121	1,1	129	1,1
Rakentaminen	819	7,6	872	8,0	944	8,3
Kauppa, majoitustoim. ym.	2 537	23,7	2 739	25,1	2 870	25,2
Kuljetus, varastointi, tietoliikenne	501	4,7	563	5,2	544	4,8
Rahoitus, vakuutus, ym.toim.	1 517	14,2	1 500	13,8	1 495	13,1
Yhteiskunn. palvelut	3 064	28,6	3 051	28,0	3 181	28,0
Tuntematon	127	1,2	103	0,9	163	1,4
<b>Yhteensä</b>	<b>10 714</b>	<b>100,0</b>	<b>10 906</b>	<b>100,0</b>	<b>11 373</b>	<b>100,0</b>
Työpaikkojen lisäys	319		192		467	
Työpaikkaomavaraisuus						
- työpaikat/työvoima, %		62,6		62,0		63,0
- työpaikat/työllinen työvoima, %		66,1		65,2		65,8

## Työpaikat elinkeinoittain 2005-2007



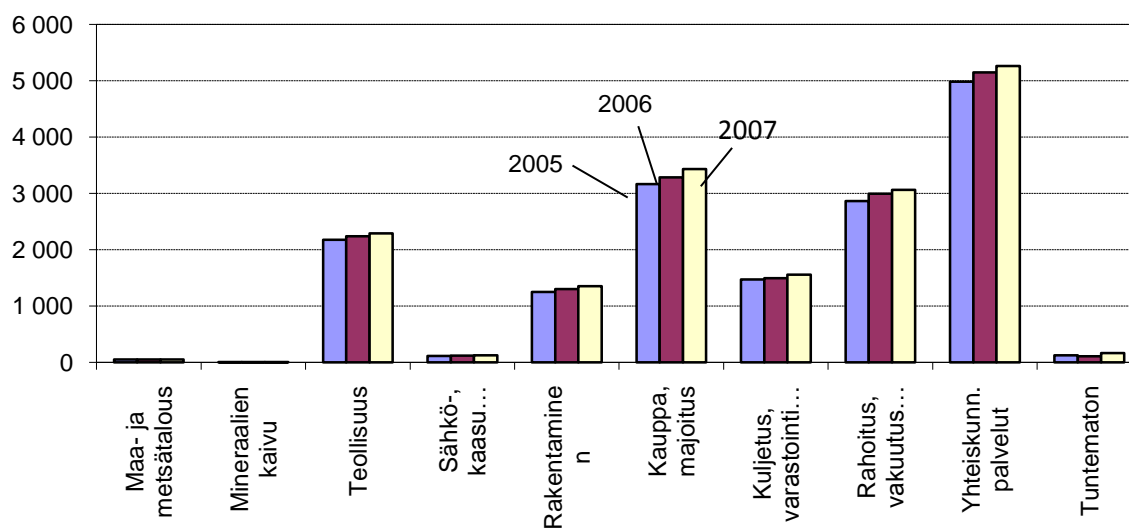
## 5.2 Työvoima elinkeinoittain 2005-2007

	2005		2006		2007	
	Hlöä	%	Hlöä	%	Hlöä	%
Maa- ja metsätalous	50	0,3	48	0,3	51	0,3
Mineraalien kaivu	6	0,0	5	0,0	7	0,0
Teollisuus	2 178	12,7	2 237	12,7	2 289	12,7
Sähkö-, kaas-, vesihuolto	115	0,7	116	0,7	123	0,7
Rakentaminen	1 247	7,3	1 301	7,4	1 354	7,5
Kauppa, majoitustoim. ym.	3 166	18,5	3 281	18,6	3 431	19,0
Kuljetus, varastointi, tietoliikenne	1 471	8,6	1 492	8,5	1 557	8,6
Rahoitus, vakuutus, ym.toim.	2 862	16,7	2 992	17,0	3 061	17,0
Yhteiskunn. palvelut	4 979	29,1	5 147	29,2	5 260	29,1
Tuntematon	127	0,7	107	0,6	163	0,9
Työttömät	914	5,3	873	5,0	756	4,2
<b>Yhteensä</b>	<b>17 115</b>	<b>100,0</b>	<b>17 599</b>	<b>100,0</b>	<b>18 052</b>	<b>100,0</b>

### Työvoiman työssäkäynti

- omassa kunnassa	5 150	31,8	5 227	31,3	5 368	31,0
- oman kunnan ulkopuolella	11 051	68,2	11 499	68,7	11 928	69,0

## Työvoima elinkeinoittain 2005-2007



### 5.3 Työpaikat ja työvoima kaupunginosittain 31.12.2007 <sup>1)</sup>

	Alku- tuotanto	Jalostus	Palvelut	Tunte- maton	Työpaikat yhteensä	Työvoima yhteensä
Kaleva	2	170	853	0	1 025	5 112
Kilta	0	49	138	0	187	991
Sompio	3	39	505	0	547	1 347
Keskusta	0	116	2 356	0	2 472	1 920
Ahjo	4	391	590	0	985	2 445
Savio	1	91	397	0	489	3 241
Ylikerava	0	185	879	0	1 064	146
Kaskela	4	11	3	0	18	174
Alikerava	0	1 972	1 788	0	3 760	2 489
Jokivarsi	2	8	18	0	28	61
Muut	6	66	563	163	798	126
<b>Kaikki yhteensä</b>	<b>22</b>	<b>3 098</b>	<b>8 090</b>	<b>163</b>	<b>11 373</b>	<b>18 052</b>

1) Ahjon alueeseen luetaan Sorsakorven ja Päivölän alueet

### 5.4 Väestö pääasiallisen toiminnan mukaan 2004-2008

	2004	2005	2006	2007	2008
Väestö yhteensä	31 361	31 544	32 305	33 181	33 546
- josta 15-74 vuotiaat	24 293	24 475	25 118	25 798	26 065
<u>Työvoima</u>					
Työlliset	16 304	16 201	16 726	17 255	17 337
Työttömät	1 027	914	873	756	819
<b>Yhteensä</b>	<b>17 331</b>	<b>17 115</b>	<b>17 599</b>	<b>18 011</b>	<b>18 156</b>
- osuus 15-74 vuotiaista	71,3	69,9	70,1	69,8	69,7
- työllisyysaste, työlliset/15-64-vu	73,1	72,2	73,1	73,6	73,9
- taloudellinen huoltosuhde (työttömät ja työvoima)	92,4	94,7	93,1	91,7	93,5
<u>Työvoiman ulkopuolella</u>					
0-14 -vuotiaat	5 814	5 758	5 796	5 933	5 928
Opiskelijat	2 053	2 249	2 294	2 229	2 341
Eläkeläiset	5 004	5 190	5 435	5 670	5 941
Varusmiehet, siviilipalvelusmiehet	90	130	92	131	102
Muut	1 069	1 102	1 089	1 107	1 078
<b>Yhteensä</b>	<b>14 030</b>	<b>14 429</b>	<b>14 706</b>	<b>15 070</b>	<b>15 390</b>
- osuus koko väestöstä, %	44,7	45,7	45,5	45,4	45,9
Työttömyysaste, % (Työttömien osuus työvoimasta.)	5,9	5,3	5,0	4,2	4,5

### 5.5 Työttömyystilasto <sup>2)</sup>

	2005	2006	2007	2008	2009
Työttömyysaste	5,3	4,9	4,3	4,1	7,6
Työttömät työnhakijat yht.	905	857	749	718	1 376
Pitkäaikaistyöttömät	171	177	184	144	150
Alle 25-vuotiaat	74	70	67	74	166
Avoimet työpaikat 31.12.	101	73	101	190	131

2) Luvut vuoden keskiarvoja, ellei toisin mainita.

Lähde: Työvoimatoimisto

# VI TERVEYDENHUOLTO

(Luvun lähde: sosiaali- ja terveysvirasto)

## AVOTERVEYDENHOITO

### 6.1 Avoterveydenhoidon käynnit

	2005	2006	2007	2008	2009
Lääkärikäynnit yhteensä	57 434	61 033	60 034	64 948	64 033
Hoitajakäynnit yhteensä	70 833	96 927	88 707	84 953	88 627
Käynnit yhteensä	128 267	157 960	148 741	149 901	152 660

### 6.2 Vastaanottokäynnit, ajanvaraus ja päivystys

	2005	2006	2007	2008	2009
Lääkärin vastaanottokäynnit	40 797	42 995	41 226	45 818	43 957
Lääkärin puhelinvastaanottokäynnit	9 406	11 097	11 216	11 993	13 232
Muun hoitohenkilökunnan vastaanottokäynnit	27 459	40 945	35 223	30 585	30 947
Muun hoitohenkilökunnan puhelinvastaanottokäynnit	13 044	24 465	22 411	21 858	19 611
Päivystyskäyntien osuus vastaanottokäynneistä	25 226	38 185	27 953	22 820	23 020
- siitä puhelinvastaanottokäynnit	2 149	2 009	1 407	1 193	1 190
Kiireellisen hoidon käynnit ulkokunnissa	1 187	894	1 140	1 058	976
Yöpäivystyskäynnit (Peijas-Rekola)	1 551	1 057	1 274	1 056	1 027

### 6.3 Työterveyshuolto

	2005	2006	2007	2008	2009
Vastaanottokäynnit hoitajalla	732	147	117	238	216
- siitä terveydenhoitoa	313	108	117	238	216
- siitä sairaanhoitoa*	195	15	..	..	..
Lääkäreiden vastaanottokäynnit	224	24	130	108	149
Työpaikkaselvitykset ja ohjaus	42	40	40	26	48
Asiakasyritysten määrä	86	78	85	85	98
- joissa työntekijöitä	710	513	508	493	587

\*) ei tilastoida v. 2006 jälkeen

### 6.4 Terveysneuvonta

	2005	2006	2007	2008	2009
Terveysneuvontajalla käynnit	29 112	28 306	29 511	30 571	35 927
- siitä vastaanottokäynnit	26 667	25 830	27 125	28 423	34 378
- siitä muut toiminnot (ryhmätoiminnot, valmennukset, oppilashuoltoryhmät ym.)	2 445	2 476	2 386	2 148	1 549
Lääkäreiden vastaanottokäynnit	4 269	4 966	5 048	4 915	4 692
Synnytysten määrä	365	392	408	379	432
Seulontatutkimusten määrä	1 277	2 480	3 088	3 147	3 189
- siitä papatutkimukset		1 268	1 244	1 265	1 249
- siitä mammografiatutkimukset		1212	1 844	1 882	1 940

## 6.5 Mielenterveysvastaanotto

	2005	2006	2007	2008	2009
Hoitajien vastaanottokäynnit	905	3 103	1 445	1 701	1 926
Palveluasumisen ostopäivät	6 147	8 808	8 417	9 477	13 046
Avopalvelujen ostopäivät	10 788	7 171	6 103	7 301	8 674

## 6.6 Suun terveydenhuolto

	2005	2006	2007	2008	2009
Hammashoidon käynnit yhteensä (ei puh.käynnit)	32 203	32 992	32 504	35 280	34 895
Hammashoidon asiakkaat yhteensä	10 421	11 330	11 743	12 068	12 101
alle 18-vuotiaat	4 410	4 469	4 514	4 522	4 465
18 - 45 -vuotiaat	3 822	4 081	4 179	4 293	4 190
yli 45-vuotiaat	2 305	2 780	3 050	3 253	3 446
Alle 19v käynnit/v.02 alk. alle 18v käynnit	12 442	11 614	11 686	11 686	12 534
Hoitoon oikeutettuja alle 19v / v. -02 alk. alle 18v	6 823	7 018	..	..	..
Tarkastettuja	3 181	3 428	3 383	3 308	3 091
Hoidon tarpeessa	1 173	1 271	1 540	1 207	1 078
V.-56-82 synt. käynnit / v. -02 alk. yli18v käynnit	19 761	21 378	20 817	21 932	22 179
Hoitoon oikeutettuja 19-45v / v. -02 alk. yli 18v	24 877	25 262	..	..	..
Tarkastettuja	2 790	3 331	3 210	3 547	3 574
Hoidon tarpeessa	2 315	2 848	2 862	3 450	4 117
Viikonloppupäivystyskäynnit (sis. edell. ryhmiin)	109	128	145	133	153
Puhelinkäynnit	..	2 733	13 717	18 188	14 490

## 6.7 Laboratoriopalvelut

	2005*	2006	2007	2008	2009
Tutkimusten määrä	..	..	..	..	..
- siitä ostopalveluja	..	..	..	..	..
Laboratoriokäyntien määrä	..	..	..	..	..

\* Toiminta siirtynyt HUS-Laboratorion palveluksi 1.1.2005

## 6.8 Röntgenpalvelut

	2005*	2006	2007	2008	2008
Tutkimusten määrä	..	..	..	..	..
Röntgenkäyntien määrä	..	..	..	..	..

\* Toiminta siirtynyt HUS-Röntgenin palveluksi 1.4.2005

## 6.9 Fysioterapiapalvelut ja lääkinällinen kuntoutus

	2005	2006	2007	2008	2009
Fysioterapiakäyntien määrä	9 365*	10 249*	10 476*	10 605*	9 470*
Apuvälinekäyntien määrä	3 668	4 256	4 668	5 145	5 548
Asiakkaita yhteensä	2 181	2 636	2 689	2 677	2 610
Lääkinnällisten kuntoutuspäätösten määrä**					
Lääkinnällisten kuntoutuspäätösten määrä	215	193	244	220	250
Apuvälinelainauksen pitkäaikaispäätösten määrä**	672	..	..	..	..

\* Yksilö- ja ryhmäkäynnit

# PITKÄAIKAISHOITO

## 6.10 Omaishoidontuki

	2005	2006	2007	2008	2009
Vanhusten, vammaisten ja pitkäaikais-sairaiden omaishoidontuki, tuensaajat	81	73	90	101	110

## 6.11 Kotihoitopalvelut

	2005	2006	2007	2008	2009
Kotikäynnit yhteensä					
kotihoitoavun käynnit					
sairaanhoitajien ja perushoitajien käynnit					
Keski-Uudenmaan sairaankuljetus, yöhoitokäynnit					
Hoitoneuvottelut					
Kaikki tuotteet yhteensä	56 216	60 356	54 645	51 549	48 374
Perushoitotuotteet yhteensä	28 616	30 978	34 492	33 368	39 751
Yksityiseltä ostetut tuotteet	574	2 191	818	16	0
Asiakkaat	575	544	593	639	639

## 6.12 Vuodeosaston toiminta

	2005	2006	2007	2008	2009
Hoitopaikat	83	78	80	80	80
Hoitopäivät	26 626	28 203	29 033	29 149	29 762
<b>Kuntouttavan hoidon osasto (Osasto 1)</b>					
Hoitopaikat	43	42	42	42	42
Hoitopäivät (kuntouttava hoito)	13 932	15 160	15 336	15 207	15 615
Kuormitus %	95,8	97,9	100,0	99,4	101,9
Keskim. hoitoaika	205,9	245,0	243,4	310,0	318,7
Potilaita keskimäärin vrk:ssa	41,2	42,9	42,0	41,6	42,8
Hoitoneuvottelut	4	3	..	..	..
<b>Lyhytaikaishoidon osasto (Osasto 2)</b>					
Hoitopaikat	40	38	38	38	38
tammi-toukokuu		40			
kesä-joulukuu		36			
Hoitopäivät (lyhytaikaishoito)	12 694	13 043	13 697	13 942	14 147
Kuormitus %	97,7	99,2	104,25*	107,8*	102,0
tammi-toukokuu		86,4			
kesä-joulukuu		101,6			
Keskim. hoitoaika	20,5	17,0	20,2	23,0	32,4
Potilaita keskimäärin vrk:ssa	39,1	34,6	36,2	36,2	37,8
Hoitoneuvottelut	58	61	..	..	..

\*) Kuormitus% laskettu 36 hoitopaikan mukaan

## 6.13 Vanhainkotipalvelut

	2005	2006	2007	2008	2009
Hopeahovin vanhainkoti- ja intervalliosastot**					
Hoitopaikat 31.12. (tammi-huhtikuu)	24	24	24		
Asukkaat tammi-huhtikuu	111	116	..	..	..
pitkäaikaishoidettavat	33	24	..	..	..
lyhytaikaishoidettavat	78	92	..	..	..
Asiakkaat 31.12.	24	24	..	..	..
Hoitopäivät (tammi-huhtikuu)	8606*	8 700	2 875	..	..

\*) v. 2005 hoitopäivät on keskiarvo v. 2004 ja 2006. Laskutusjärjestelmä muuttui tuolloin ja siitä ei saanut oikeata hoitopäivien lukumäärää.

\*\*) Osastot siirtyivät Hoivaosasto Helmiinaan 1.5.2007

### Hoivaosasto Helmiinan vanhainkoti 1.5-31.8.2007

Hoitopaikat 31.12	16
Asukkaat 1.5.-31.12.2007	21
Hoitopäivät (touko-elokuu 2007)	2 227
Kuormitus -%	112,8

### Hoivaosasto Helmiinan vanhainkoti 1.9.-31.12.2007

Hoitopaikat 31.12	16
Asukkaat 1.5.-31.12.2007	22
Hoitopäivät (syys-joulukuu)	2 255
Kuormitus -%	115,5
Asiakkaat 31.12	18

### Hoivaosasto Helmiinan vanhainkoti: 1.1.-31.7.2008

Hoitopaikat 31.7	16
Asukkaat 1.1.-31.7.2008	22
Hoitopäivät (tammi-heinäkuu)	4 036
Kuormitus -%	

### Hoivaosasto Helmiinan vanhainkoti: 1.8.-31.12.2008

Hoitopaikat 31.12	16
Asukkaat 1.8.-31.12.2008	
Hoitopäivät (elo-joulukuu)	2 862

### Hoivaosasto Helmiinan vanhainkoti: 2009

Hoitopaikat 31.12	15
Asukkaat	24
Hoitopäivät	6 666
Asiakkaat 31.12	15

### Hoivaosasto Helmiinan intervallihoito 1.5.2007 alkaen

Hoitopaikat 31.12.	4
Asukkaat vuoden aikana 1.5.-31.12.2007	54
Asiakkaat 31.12	6
Hoitopäivät (touko-joulukuu)	1 220

### Hoivaosasto Helmiinan intervallihoito 1.1.-31.7.2008

Hoitopaikat 31.7	4
Asukkaat 1.1.-31.7.2008	165
Hoitopäivät (tammi-heinäkuu)	1 367

### Hoivaosasto Helmiinan intervallihoito: 1.8.-31.12.2008

Hoitopaikat 31.12	6
Asukkaat 1.8.-31.12.2008	6
Hoitopäivät (elo-joulukuu)	1 085
Asiakkaat 31.12	5

### Hoivaosasto Helmiinan intervallihoito:2009

Hoitopaikat 31.12	6
Asukkaat	67
Hoitopäivät	2 122
Asiakkaat 31.12	5

## 6.14 Palveluasuminen ja päiväkeskustoiminta

	2005	2006*	2007	2008	2009
<b>Hopeahovin asumispalvelut:</b>					
Asumispaikat	46	46		63	63
tammi-elokuu			46		
syys-joulukuu			53		
Aukkaat vuoden aikana	61	72	69		76
Aukkaat 31.12	46	46	53	63	63
Asumispäivät	14 728	16 203	17 378	23 509	22 974
<b>Hoivaosasto Helmiina, Hermannin palveluasuminen: alkaen 1.8.2008</b>					
Hoitopaikat 31.12				7	8
Aukkaat				7	14
Hoitopäivät				1 053	2 793
Aukkaat 31.12				7	8
<b>Hopeahovin päiväkeskustoiminta:</b>					
Päivähoitotuotteet	7 595	7 111	6 779	5 264	5 312
josta päivähoitokäynnit	2 187	2 056	2 566	2 855	3 082
<b>Ostetut asumispalvelut</b>					
Aukkaat vuoden aikana		78	86	80	106
Aukkaat 31.12		59	67	55	60
Asumispäivät		21 618	22 944	21 651	20 577
<b>Ostettu päiväkeskustoiminta</b>					
Päivähoidon käyntipäivät			806	649	522
<b>Ostetut asumispalvelut (yksityiset hoitokodit)</b>					
Aukkaat		37			
Asumispäivät		10 360			
1 000 €/v		852			
<b>Ostetut asumispalvelut (säätio) 1 000 €/v</b>					
Aukkaat		..			
Aukkaat, joita kaupunki tukee		34			
Ostettu päiväkeskustoiminta 1 000 €/v		82			

\*) Ostetut asumispalvelut muuttuivat kilpailutuksen myötä syksyllä 2005 ja samoin niiden tilastointi.

\*\*) Hermannin palveluasumisyksikkö aloitti 1.8.2008

# VII SOSIAALITOIMI

(Luvun lähde: Sosiaali- ja terveysvirasto)

## 7.1 Sosiaalityön vastaanotto

	2005	2006*	2007*	2008*	2009
Sosiaalityön asiakkaat (asiakaskohtainen)	2 806	..	..	..	2 560
- josta uusia asiakkaita	291	..	..	..	696
Sosiaalityön asiakaskäynnit	..	..	6 391	7 020	5 534
Perhetyön käynnit	1 451	1 344	1 590	1 815	2 064

\*) tietoa ei saatavissa, uusi atk-ohjelma perusturvaan

## 7.2 Lastensuojelu

	2005	2006	2007	2008	2009
Lastensuojelun asiakkaat (lapsia)	489	434	496	530	565
Lastensuojelun asiakkaat (18-21 vuotiaat)	57	74	61	71	61
Vuoden aikana huostaanotetut	19	14	9	6	10
Huostaanotetut yhteensä	59	49	43	49	49
Perhehoitajat 31.12	10	9	10	9	10
Perhehoidossa lapsia/nuoria vuoden aikana	17	17	19	19	17
Perhehoidon hoitovuorokaudet	5 469	5 838	5 923	5 146	5 000
Laitoshoidon hoitovuorokaudet	21 916	19 317	19 301	17 828	16 148
- pitkäaikaisia (yli 3 kk)	20 869	18 314	18 134	17 230	15 679
- lyhytaikaisia (alle 3 kk)	1 047	860	1 167	598	469
Laitoshoidossa lapsia/nuoria vuoden aikana	99	73	101	76	70
- pitkäaikaisia (yli 3 kk)	67	54	60	61	54
- lyhytaikaisia (alle 3 kk)	32	19	41	15	16
Nuoria tuetussa asumisessa/tukiasuntojen lkm	2/3	3/3	3/3	3/3	3/3
Lastensuojelun asiakkaita % 0-18 -vuotiaista	6,7	5,9	6,5	6,9	7,3
Väestöstä 0-18 vuotiaita %	23,3	23,0	23,1	23,0	22,9

## 7.3 Lasten huolto ja isyysasiat

	2005	2006	2007	2008	2009
Tunnustettuja lapsia vuoden aikana (isyys selvitt.)	164	166	155	165	165
Vahvistetut elatussopimukset	266	265	264	283	333
Vahvistetut huolto- ja tapaamissopimukset	316	310	305	328	352
Huolto- ja tapaamisselvitykset oikeudelle	10	13	10	8	18

## 7.4 Asumispalvelut

	2005	2006*	2007	2008	2009
Asumisvuorokaudet	5 723	..	13 299	13 176	12 321

\*) tietoa ei ole saatavissa, uusi atk-ohjelma perusturvaan

## 7.5 Ulkomaalaisasiat

	2005	2006	2007	2008	2009
Ulkomaalaisia 31.12.	712	764	875	995	1 141
Ulkomaalaisten %-osuus väestöstä	2,26	2,36	2,63	2,97	3,37
Pakolaisia valtion korvauksen piirissä	7	29	65	76	55
Paluumuuttajia valtion korvauksen piirissä	26	25	29	24	20

## 7.6 Toimeentulotuki

	2005	2006	2007	2008	2009
Tukea hakeneet kotitaloudet (kaikki)	1 958	1 581	1 506	1 445	1 621
Henkilöitä tuen piirissä	3 103	..	..	..	..
Tukea saaneiden %-osuus väestöstä	13,4	10,5	9,7	9,2	..

## 7.7 Elatustuki

	2005	2006	2007	2008	2009
Elatustukea saaneet lapset	958	948	916	937	746
Elatusvelvolliset	544	520	527	518	505
Myönnetyt elatustuet	132	176	154	187	28
Elatustukea saaneiden %-osuus 0-18 -vuotiaista	13,1	12,8	11,9	12,1	9,6

## 7.8 Erityispalvelujen yhteiset

	2005	2006	2007	2008	2009
Terveyskeskuspsykologi					
- asiakkaita	327	286	158	172	387
- asiakaskäynnit	714	868	692	679	625
- konsultaatiot	99	68	..	..	..
Lapsipsykologi					
- uudet asiakkaat	52	22	57	66	77
- asiakaskäynnit	694	640	588	755	735
- konsultaatiot	147	125	..	..	..
Toimintaterapia					
- asiakkaita	179	88	102	118	114
- asiakaskäynnit	710	521	497	529	646
- konsultaatiot	158	96	..	..	..
Puheterapia					
- asiakkaita	355	353	300	293	387
- asiakaskäynntejä	2 367	2 097	1 828	1 770	1 949
- konsultaatiot	194	202	..	..	..
Henkinen ensiapu/Debriefing ryhmä					
- tapausten määrä	13	12	16	15	..
- istuntojen määrä*	..	..	..	..	..
- istuntoon osall. eri henkilöiden määrä*	..	..	..	..	..

\*) ei enää tilastoida

## 7.9 Perheneuvola

	2005	2006	2007	2008	2009
Asiakkaat yhteensä	318	398	417	405	326
- lapsia	125	144	..	118	109
- aikuisia	193	254	..	244	217
Perheet yhteensä	132	174	183	173	126
Asiakaskäynnit yhteensä	2 226	3 498	2 608	2 592	1 835
- tutkimuskäyntejä	694	1 350	1 117	834	641
- terapiakäyntejä	932	1 642	988	969	627
- ohjaus- ja neuvonta	600	506	503	789	567
Ostetut terapiapalvelut	454	630	791	920	545
Neuvottelut yhteensä	214	536	773	688	578
- asiakaskohtaiset (konsultaatiot)	77	299	522	443	301
- yleiset	137	237	251	245	277
Työohjauksen käyntikerrat	126	126	73	38	67
Työnohjausta saaneet henkilöt	22	31	9	..	11

## 7.10 Päihdehuollon avohuolto

	2005	2006	2007	2008	2009
A-klinikan asiakkaat	434	434	454	465	447
A-klinikan käynnit	3 059	3 029	3 253	3 241	3 102
josta hoitokodin asukkaiden käynnit	149	..	..	..	..
Asiantuntija-avun antaminen, konsultaatiot	..	44	8	8	12
Neuvottelu, asiakaskohtaiset	87	63	41	112	112
Neuvottelu, yleiset	43	70	55	64	77
Koulutus- ja tiedotustoiminta	13	8	7	..	..

## 7.11 Päihdehuollon laitospalvelut

	2005	2006	2007	2008	2009
Hoitokodin asukkaat	67	70	77	73	69
Hoitokodin käyttövuorokaudet	3 090	3 129	3 115	2 924	2 562
Ostopalvelut					
Ridasjärven Päihdehoitolaitos					
- asiakkaita	19	21	21	15	8
- hoitovuorokaudet	614	807	593	675	356
Järvenpään sosiaalisairaala					
- asiakkaita	11	6	6	7	14
- hoitovuorokaudet	261	143	215	275	632
Kalliolan klinikat					
- asiakkaita	5	6	7	6	5
- hoitovuorokaudet	258	166	173	161	119
(Kurvin huume pkl) Huumepäivystysklinikka					
- asiakkaita	6	6	6	8	5
- pkl-käynnit	11	7	5	8	6
- hoitovuorokaudet	35	23	18	26	0
(Pellaksen huumehoitoyksikkö) Huumevieroitusosasto					
- asiakkaita	5	5	4	5	7
- hoitovuorokaudet	54	69	38	51	135
Muut päihdehuollon laitokset					
- asiakkaita	10	9	11	4	6
- hoitovuorokaudet	687	797	1 086	245	380
- pkl-käynnit	97	..	0	0	0
Päihdehuollon laitoshoido yhteensä	4 999	5 134	5 238	4 357	4 184
Päihdehuollon laitoshoido asiakkaat yhteensä	123	123	132	118	114

## 7.12 Työkeskus

	2005	2006	2007	2008	2009
Keravalaiset asiakkaat	32	43	31	43	31
Muiden kuntien asiakkaat	5	6	7	8	6
Käyttöpäivät					
- Kerava	5 186	4 756	5 042	5 091	4 735
- muut kunnat	812	920	1 015	1 104	1 058

2006 sis. kotikau. Kerava -ehkyproj.hlöt (8)

## 7.13 Vammaispalvelut

	2005	2006	2007	2008	2009
Kuljetustukea käyttäneet asiakkaat (vpl+sos)	389	441	505	479	535
Muut vammaispalvelun päätökset (asiakkaat)	148	179	158	138	105
Sampo asiakkaat (uudet)	37	43	37	8	..
- asunnonmuutostyo	20	18	22	21	22
- tulkkipalvelut	17	17	18	22	20
- henkilökohtainen avustaja	25	33	35	36	28
- muut palvelut	49	68	46	51	35
Hylkypäätöksiä	54	52	66	90	123

## 7.14 Kehitysvammalaitos

	2005	2006	2007	2008	2009
Kehitysvammahuollon asiakkaat	117	126	130	127	126
Avohuollon ostopalvelut					
Uudenmaan erityishuoltopiiri					
- asiakkaat (uudet)	52	59	55	51	54
- hoito- ja käyttöpäivät	12 616	14 589	15 677	16 000	16 567
Muut					
- asiakkaat	10	12	14	16	19
- hoitopäivät	3 331	3 897	4 923	5 344	6 300
Laitoshuollon ostopalvelut					
- asiakkaat	10	12	10	10	10
- hoitopäivät	3 504	3 856	3 576	3 309	3 204

## 7.15 Työllistäminen

	2005	2006	2007	2008	2009
Työllistämistuella palkatut	68	58	58	55	65
Kuntouttavaan työtoimintaan osallistuneet	111	135	156	152	135
Nuorten työllistäminen	50	6	2	1	19
- kesätyöllistäminen	42	24	16	18	25

## 7.16 Veteraanikuntoutus

	2005	2006	2007	2008	2009
Valtion määräraha/hlö					
- laitoskuntoutuksia	49	49	47	39	33
- avokuntoutuksia	39	81	63	44	38
- päivä kuntoutuksia	5	6	6	6	6

- jalkahoito	28	18	7	7	6
Kunnan määräraha/hlö					
- laitoskuntoutuksia	25	25	25	25	25
- avokuntoutuksia	..	..	..	20	12
- silmälaseja	36	35	33	30	26
- hammashuolto	29	39	29	32	18
- siivouspalvelut		64	75	66	67

## 7.17 Kelan maksamat eläkkeet ja vammaisetuudet (1 000 € /v.)

	2005	2006	2007	2008	2009
<b>Eläke-etuudet</b>					
Kansaneläke	8 121	8 435	8 928	6 704	7 054
Perhe-eläke	178	188	195	182	200
Lapsikorotukset				36	38
Rintamalisät	206	186	172	158	141
Eläkkeet yhteensä	8 505	8 809	9 295	7 080	7 433
<b>Vammaisetuudet</b>					
Lapsen vammaistuet	429	427	403	376	377
Aikuisen vammaistuet	170	198	200	150	142
Eläkkeensaajien hoitotuet				1 109	1 187
Ruokavaliokorvaukset				34	36
Vammaisetuudet yhteensä	599	625	603	1 669	1 742
<b>Eläkkeet ja vammaisetuudet yhteensä</b>	<b>9 104</b>	<b>9 434</b>	<b>9 898</b>	<b>8 749</b>	<b>9 175</b>

Lähde: Kela, Kerava

## 7.18 Kelan eläkkeet ja vammaisetuudet: Etuudensaajat

	2005	2006	2007	2008	2009
Kansaneläkkeet					
vanhuuseläkkeet	1 226	1 224	1 213	1 308	1 300
työkyvyttömyyseläkkeet	680	697	715	733	747
työttömyyseläkkeet	46	48	61	71	83
muut kansaneläkkeet 1)	560	601	617		
Kansaneläkkeet	2 512	2 570	2 606	2 112	2 130
Perhe-eläkkeet					
leskeneläkkeet	51	42	44	37	44
lapseneläkkeet	131	129	144	141	143
Perhe-eläkkeet	182	171	188	178	187
Lapsikorotuksen saajat				91	91
Rintamalisät				217	181
Ylimääräiset rintamalisät				63	52
Kelan eläke-etuudet yhteensä	2 694	2 741	2 794	2 459	2 641
Vammaisetuudet					
Lapsen vammaistuki	235	219	209	183	186
Aikuisen vammaistuki	134	142	154	52	46
Eläkkeensaajan hoitotuki				792	796
Ruokavaliokorvaus				137	144
Vammaisetuudet	369	361	363	1 164	1 172

1) Pelkkä asumistuki, eläkkeensaajan hoitotuki tai rintamalisä

Lähde: Kela

# VIII VARHAISKASVATUS

(Luvun lähde: Kasvatus- ja opetusvirasto, varhaiskasvatusosasto)

## 8.1 Kiertävä erityislastentarhanopettaja

	2005	2006	2007	2008	2009
Asiakkaita (erityis- ja seurantalapset)	163	144	158	199	192
Asiakaskäynnit	255	236	407	338	352
Henkilökunnan konsultaatiot	247	237	386	330	356
Lapsiryhmien seuranta	180	267	578	402	434

## 8.2 Avoin päivähoito

	2005	2006	2007	2008	2009
Kokovuotiset					
leikkikentät ja puistot	9	9	9	9	10
avoimet koulululaisten iltapäiväkerhot	7*	7	7	9	8
Toimintakeskus	2	2	2	2	1
Käyntikertoja	62 857	64 122	65 091	67 764	54 977
Yhdistysten ylläpitämät koululaisten ip-kerhot	8	10	4	4	2
Leikkikoulut	5	5	7	7	3
Leikkikoulujen läsnäolopäivät	5 961	7 407	8 494	9 309	8 564

\* sisältää toimintakeskukset

## 8.3 Perhepäivähoito

	2005	2006	2007	2008	2009
Perhepäiväkodit 31.12.	73	70	79	71	61
Hoitopaikat 31.12.	232	265	266	253	217
Lapset 31.12.	232	265	266	253	217
siitä kokopäivähoidossa	228	251	263	249	216
osapäivähoidossa	3	14	3	1	1
kolmiperhehoidossa	1	1	0	3	0
Hoidossa olleet lapset vuoden aikana	443	471	450	393	382
Läsnäolopäivät	50 938	30 015	47 576	47 801	41 404

## 8.4 Yksityiset ostopalvelupäiväkodit

	2005	2006	2007	2008	2009
Toimipisteitä yhteensä 31.12.	13	10	12	15	13
- joista Keravalla toimivia	9	9	9	9	9
Hoitopaikkoja 31.12.	347	441	448	454	452
kokopäivähoidossa	237	336	347	356	338
osapäivähoidossa	18	20	15	15	31
eskarit	92	85	86	83	83
Lapset 31.12.	347	356	370	376	382
Hoitopäiviä	59 507	82 821	81 543	91 317	89 988

## 8.5 Kaupungin omistamien päiväkotien toiminta 31.12

	Heikkilän pk	Ilmarise n pk	Kalevan pk	Kannisto n pk	Keskusta n pk	Kurjenpui- ston pk	Lapilan pk	Marttilan pk	Aarre
Hoitohenkilökuntaa	15	7,5	12	11,5	24	5	18	6	13
Vakinaista	12	7,5	9	11,5	23	3	18	6	12
Sijoitukset yht.	63	26	63	70	137	27	112	59	108
kokopäivähoidossa	61	25	63	51	109	27	74	32	73
osapäivähoidossa	2	1	0	1	0	0	5	1	2
esiopetus	0	0	0	18	28	0	33	26	33
leikkikoulu	0	0	0	0	0	0	0	0	0
Lapsia hoidossa yht.	63	26	63	52	109	27	79	33	75
kokopäivähoidossa	61	25	63	51	109	27	74	32	73
osapäivähoidossa	2	1	0	1	0	0	5	1	2
leikkikoulu	0	0	0	0	0	0	0	0	0

	Päivölä									Yhteensä
	Naava- puiston pk	n- kaaren pk	Sompion pk	Sorsa- korven pk	Jaakkola n pk	Virrenkul- man pk	Kurkela n pk	Savion pk	Untolan tmk.	
Hoitohenkilökuntaa	6	17	12	9	9	11	15,5	9	1,5	202
Vakinaista	5	15	12	9	6	10	13,5	7	1,5	181
Sijoitukset yht.	31	116	97	50	72	105	86	60	40	1322
kokopäivähoidossa	29	79	67	48	55	63	51	44	0	951
osapäivähoidossa	2	1	2	2	1	0	1	1	0	22
esiopetus	0	22	28	0	16	42	24	15	0	285
leikkikoulu	0	14	0	0	0	0	10	0	40	64
Lapsia hoidossa yht.	31	94	69	50	56	63	62	45	40	1037
kokopäivähoidossa	29	79	67	48	55	63	51	44	0	951
osapäivähoidossa	2	1	2	2	1	0	1	1	0	22
leikkikoulu	0	14	0	0	0	0	10	0	40	64

Taulukko ei sisällä muita määräaikaista päivähoiton työntekijöitä.

## 8.6 Hoitopäivien määrä

	2005	2006	2007	2008	2009
Kokopäivähoidossa	138 570	189 301	**222127	**172386	171 000
Puolipäivähoidossa	*50 609	47 197	**57526	**56506	51 205
<b>Hoitopäiviä yhteensä</b>	<b>189 179</b>	<b>236 498</b>	<b>279 653</b>	<b>228 892</b>	<b>222 205</b>

\* sisältää esiopetuspäivät

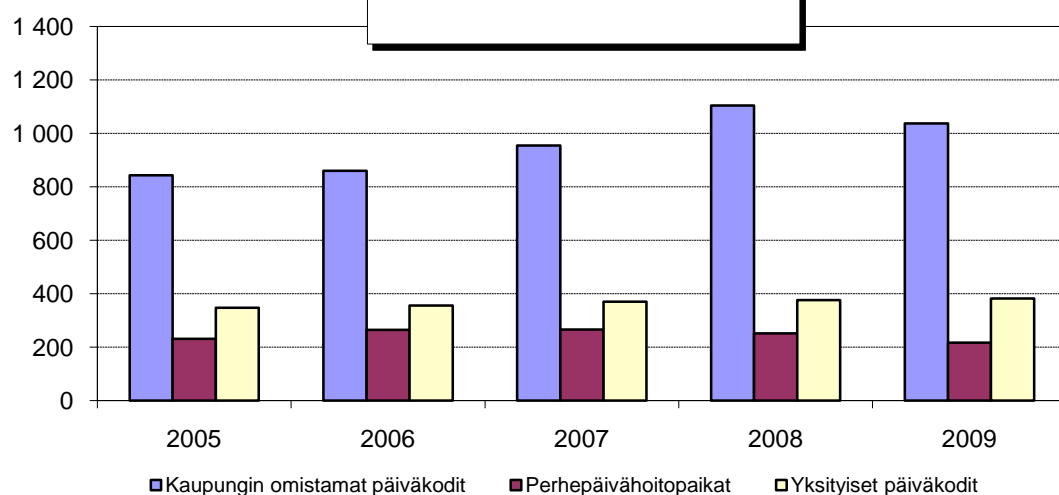
\*\* ei sisällä yksityisen hoidon tuella olevia päiviä ja vuorohoitoa. Sisältää maksullisen leikkikoulun

## 8.7 Lasten päivähoitopaikat

Hoitopaikkoja

	2005	2006	2007	2008	2009
Kaupungin omistamat päiväkodit	843	860	954	1 104	1 037
Perhepäivähoitopaikat	232	265	266	252	217
Yksityiset päiväkodit	347	356	370	376	382
<b>Yhteensä</b>	<b>1 422</b>	<b>1 481</b>	<b>1 590</b>	<b>1 732</b>	<b>1 636</b>
joissa puolipäiväisiä	135	150	153	116	118
100 alle 7-vuotiasta kohti (1.1.)					
Kaupungin omistamissa päivähoitopaikoissa	43,6	43,8	44,9	49,9	46,1
Yksityiset päiväkodit	14,1	13,9	13,6	13,8	14,0
<b>Yhteensä</b>	<b>57,6</b>	<b>57,6</b>	<b>58,5</b>	<b>63,7</b>	<b>60,2</b>

**Päivähoitopaikat 2005-2009**



# IX PERUSOPETUS

(Luvun lähde: Kasvatus- ja opetusvirasto, opetusosasto)

## 9.1 Oppivelvolliset

	2005	2006	2007	2008	2009
1-6 luokkalaisia Keravalla	2 114	2 035	2 007	1 907	1 880
1.6 luokkalaisia ruotsinkielisiä muualla	17	27	22	22	25
7-9 luokkalaisia Keravalla	1 180	1 205	1 199	1 120	1 075
7-9 luokkalaisia ruotsinkielisiä muualla	5	4	1	3	3
Yleisopetuksessa muualla	140	128	153	139	155
Erityisopetuksessa Keravalla	278	314	312	384	386
Maahanmuuttajaoppilaat	15		48	64	54
Erityis- ja sijoitusoppilaat Keravan ulkopuolisissa oppilaitoksissa	10	12	18	4	9
Lykkäystä saaneita	6	6	4	8	3
<b>Yhteensä</b>	<b>3 765</b>	<b>3 731</b>	<b>3 764</b>	<b>3 651</b>	<b>3 590</b>

## 9.2 Peruskoulujen opettajat virkasuhteen ja sukupuolen mukaan

1.10.2009

	Vak/va viran- haltijat	Tunti- opettajat (päätoim.)	yhteensä	joista miehiä
Ala-asteet	91	8	99	20
Yläasteet	75	12	87	19
Erityisopetus	42	0	42	7
<b>Yhteensä</b>	<b>208</b>	<b>20</b>	<b>228</b>	<b>46</b>

## 9.3 Lukioden opettajat 1.10.2009

	Vak/va	Tunti- opettajat (päätoim.)	yhteensä	joista miehiä
Keravan lukio	30	5	35	10
Keski-Uudenmaan aikuislukio	8	11	16	3
<b>Yhteensä</b>	<b>38</b>	<b>16</b>	<b>51</b>	<b>13</b>

## 9.4. Peruskoulujen oppilaat kouluittain lukuvuonna 2009 - 2010

### 9.4.1 Luokat 1 - 6

	Esiop.	1 lk	2 lk	3 lk	4 lk	5 lk	6 lk	Yhteensä
Ahjon koulu		58	47	53	54	47	55	314
Alikeravan koulu		35	37	4				76
Kalevan koulu		43	56	57	48	53	53	310
Keskuskoulu		58	68	59	55	56	58	354
Killan koulu		28	31	42	27	32	34	194
MAMU		31						31
Kurkelan koulu		27	27	30	25	25	29	163
Savion koulu	2	58	60	63	76	71	63	393
Keravanjoen koulu		48	25	55	57	51	87	323
Tehtaanmäen koulu								
0-6 LUOKAT	2	386	351	363	342	335	379	2 158

### 9.4.2 Luokat 7 - 9

		7 lk	8 lk	9 lk	Yhteensä
Savion koulu		10	10	11	31
Keravanjoen koulu		132	138	198	468
Sompion koulu		249	236	231	716
MAMUT	23				23
7-9 luokat yhteensä		391	384	440	1 238

\*Maahanmuuttajaoppilaita ei huomioida luokittain, vaan ovat mukana yhteissummissa

## 9.5 Lukioiden oppilaat kouluittain 1.10.2009

Päivälukio

	1. vuosi	2. vuosi	3. vuosi	4. vuosi	Yhteensä
Keravan lukio	172	215	177	48	612
Aineopiskelijat					93
Yhteensä	172	215	177	48	705

	Perusaste	Lukio	Yhteensä
Tutkintoon tähtäävät opiskelijat	64	127	191
Aineopiskelijat	382		382
Maahanmuuttajaopiskelijoita (Peruskoulun tai lukion tutkintoon tähtääviä tai aineopiskelijoita)			
Etäopiskelijoita			
Yhteensä	446	127	573

## 9.6 Oppilashuolto

(lukuvuosi)	2005*	2006	2007	2008	2009
<b>Koulupsykologit</b>					
- asiakkaita	560	516	704	620	270
- asiakaskäyntejä	1 050	1 166	1 416	1 333	1 183
- konsultaatioita	480	733	557	388	356
- tutkimukset					121
- lausunnot					124
<b>Koulukuraattorit</b>					
- asiakkaita	585	526	661	874	239
- asiakaskäyntejä	883	739	1 020	1 287	1 165
- konsultaatioita	413	795	957	761	478
- lausunnot					35

\* Toiminta siirtynyt koulutoimeen v. 2005 alusta.

## 9.7 Keravalaiden koulutusaste 2008

	Henk. lkm	% -osuus	
		tutkinnon suorittaneista	15 vuotta täyttäneistä
Keskiaste	10 091	55,0	37,1
Alin korkea-aste	3 336	18,2	12,3
Alempi korkeakouluaste	2 646	14,4	9,7
Ylempi korkeakouluaste	2 092	11,4	7,7
Tutkijakoulutus	180	1,0	0,7
<b>Tutkinnon suorittaneet yht.</b>	<b>18 345</b>	<b>100,0</b>	<b>67,5</b>
<b>Perusasteen koulutuksen saaneet</b>	<b>8 821</b>		<b>32,5</b>
<b>15-vuotta täyttäneet yhteensä</b>	<b>27 166</b>		<b>100,0</b>

Lähde: Tilastokeskus

## 9.8 Lasten taidekoulujen oppilasmäärät (syksyllä)

	2005	2006	2007	2008	2009
Keravan Musiikkikoulu	805	880	938	989	995
Keravan Kuvataidekoulu	221	220	214	218	305
Keravan Tanssi- ja liikuntakoulu	766	803	812	791	833
<b>Yhteensä</b>	<b>1 792</b>	<b>1 903</b>	<b>1 964</b>	<b>1 998</b>	<b>1 998</b>

# X VAPAA-AIKA- JA YMPÄRISTÖKESKUS

(Luvun lähde: Vapaa-aika- ja Ympäristökeskus)

## 10.1 Keravan opisto

Suorite	Kalenterivuosi				
	2005	2006	2007	2008	2009
Kursseja	376	391	405	431	419
Opetustunteja	9 324	9 535	9 295	9 952	9 745
Opiskelijoita (henkilöä)	3 036	3 053	3 773	3 600	3 632
miehiä	512	520	548	783	838
naisia	2 524	2 533	2 725	2 817	2 794
Kurssilaisten lkm	5 944	6 477	6 177	6 255	6 744

## 10.2 Kaupunginkirjasto

	2005	2006	2007	2008	2009
Toimitilat m <sup>2</sup> , (hyötyala)	3020	3020	3020	3020	3020
Aukiolotunteja*	3 139	3 078	3 213	3 182	3 187
2004 - 2008 aukiolotunteja/vko	60,4	59,2	62,0	61,2	60,1
Henkilöstö (henkilötyövuosia)	22,31	24,19	24,28	23,91	23,91
Kirjavarat 31.12.	139 281	143 436	149 752	155 203	157 810
asukasta kohti	4,42	4,44	4,51	4,68	4,7
AV-tallenteet 31.12	12 758	13 647	15 098	14 623	15 558
asukasta kohti	0,40	0,42	0,46	0,44	0,46
Tilatut lehdet	425	440	440	389	388
Aineisto yhteensä	152 705	158 104	164 123	170 695	174 043
Lainaaajia	13 270	13 215	13 189	13 219	14 825
100 asukasta kohti	42	42	40	40	44
lainaajista alle 15 v., %	17	16	15	14	14
Vuotuinen kävijämäärä	350 780	336 571	315 418	304 630	317 314
kävijöitä/aukiolotunti	112	109	98	96	99
Lainoja	486 393	554 007	543 044	572 435	592 251
asukasta kohti	15,0	17,2	16,4	17,3	18,0
lainoista AV-tallenteita, %	17	16,3	16,6	19,0	20,0
Saadut kaukolainat	24 183**	27380**	27310**	33501**	616***
Kirjastonkäytön opetustunteja	81	67	63	56	57
Satutunteja	12	16	16	16	14

\*\* v. 2005 mukana ovat myös Järvenpäästä, Tuusulasta ja Mäntsälästä saadut kaukolainat.

\*\*\* 2009 alkaen ilmoitetaan vain muualta kuin Kirkes-kirjastoista saadut kaukolainat

### 10.3 Kulttuuritoimen toiminta

	2005	2006	2007	2008	2009
Tilaisuuksien määrä	75	35	79	66	100
Katsojamäärä	11 253	16 155	40 069	43 898	46 458

### 10.4 Käsityöaseman toiminta 2009

	Kudotut loimet	Kudonta-päivät	Asiakkaat
Keravan kudonta-asema	927	630	1 009

### 10.5 Kerava museon toiminta

	2005	2006	2007	2008	2009
Kävijöitä	3 480	6 483	5 700	5 913	7 458
Luennot, koululaisopastukset	4 444	2 320	941	1 900	1 165
Näyttelyt	6	8	5	4	5
Esineistöä n.	8 370	8 500	10 600	10 800	10 850
- esinelahjoitukset (kartunta)	60	160	2 200	50	41
- vuoden aikana luetteloitu	100	160	1 300	1 250	453
Valokuvia ja negatiiveja n.	21 500	21 500	30 000	34 000	34 000
- vuoden aikana luetteloitu	170	160	590	1 900	1 000
Stockmannin aineisto					
- piirustukset	19 000	19 000	30 000	30 000	30 000
Lainat					
- annetut lainat	72	142	5	5	0
- otetut lainat	152	32	120	268	150

## 10.6 Nuorisotilojen käyttö v. 2009

	Kävijämäärä alle 29 v.	Käyttö vrk. yhteensä
Keskustan nuorisotila Areena	9 721	220
Kalevan nuorisotila Häkki	4 699	160
Savion nuorisotalo Elzu	2 508	160
Mekka	149	247
Äänitysstudio	1 117	160
Kesärinteen leirikeskus, Rusutjärvi	4 857	234
Nuorten työpaja Jenga	3 215	247
<b>Yhteensä</b>	<b>26 266</b>	<b>1 428</b>

## 10.7 Muu nuorisotoiminta

	2005	2006	2007	2008	2009
Leiritoiminta, henkilöä	81	101	70	68	51
KATU-toiminta, vapaaehtoista	22	18	15	15	20
Yökahvilatoiminta, henkilöä	820	810	790	760	**

\*\* Ei tilastointia koska toiminnan luonne muuttunut

# XI LIIKUNTATOIMI

(Luvun lähde: Keravan liikuntapalvelu)

## 11.1 Maauimala, uimahalli ja jäähalli

	2005	2006	2007	2008	2009
Maksaneita kävijöitä					
Maauimala	27 415	29 850	31 808	19 698	27 781
Uimahalli	115 018	131 847	142 248	142 037	129 151
Jäähalli	115 205	114 094	123 000	125 000	134 060

## 11.2 Kuntosali

	2005	2006	2007	2008	2009
Käyntikerrat	25 011	28 163	30 244	40 316	43 666

## 11.3 Kaupungin omistuksessa olevat liikuntapaikat

	2005	2006	2007	2008	2009
Urheilukenttiä	2	2	2	2	2
Leikki- ja pallokenttiä	22	22	22	22	22
Kori- ja lentopallokenttiä	5	5	5	5	5
Valaistut kuntoradat	6	6	6	6	6
Voimistelusaleja	9	9	9	9	9
Palloiluhalleja	3	3	3	3	3
Tenniskenttiä	4	4	4	4	4
Jääkiekkokenttiä ja -kaukaloita	1	1	1	1	1
Jäähalli	1	1	1	1	1
Luistinratoja	14	14	14	14	14
Kunto-, voimailu- ja budosaleja	5	5	5	5	5
Uimahalli	1	1	1	1	1
Maauimala	1	1	1	1	1
Uimarantoja, Nikuviken	1	1	1	1	1
Venepaikkoja	79	79	79	79	79
Ratsastuskoulu	1	1	1	1	1
Laskettelurinne	0	0	0	1	1
Lähiliikuntapaikka	5	7	8	9	9

## XII YMPÄRISTÖTOIMI

(Luvun lähde: Ympäristövirasto)

### 12.1 Tarkastukset

#### 12.1.2 Terveydensuojelu- ja ympäristönsuojelutarkastukset 2005-2009

	2005	2006	2007	2008	2009
Asuinhuoneistot	70	32	32	20	15
TesL 13 §:n kohteet	39	41	83	15	27
Vesiasiat	55	22	2	29	3
Uimalat ja uimahallit	6	8	0	2	3
Kemikaalit	10	0	5	6	1
Jätehuolto	138	127	87	36	6
Luontoalueet	35	47	19	42	14
Ympäristöhygieniä	273	82	46	43	33
<b>Yhteensä</b>	<b>626</b>	<b>359</b>	<b>274</b>	<b>193</b>	<b>102</b>

### 12.2 Elintarvike- ja kulutustavaravalvonnan tarkastukset

	2005	2006	2007	2008	2009
Tuotantolaitokset	75	66	21	13	14
Myyntipaikat ja varastot	86	99	129	46	19
Tarjoilupaikat	205	261	247	216	115
Kulutustavaroiden myyntipaikat	48	48	43	42	10
Tuonti- ja rajatarkastukset (erät)	0	0	0	0	0
Muut	5	0	53	26	6
<b>Yhteensä</b>	<b>419</b>	<b>474</b>	<b>493</b>	<b>343</b>	<b>164</b>

### 12.3 Terveysvalvonnan näytteet

	2005	2006	2007	2008	2009
Talousvesi, pohjavesi	15	2	5	6	0
Uimavesi	30	8	2	0	0
Jätevesi	28	18	0	2	0
Maaperä	..	..	..	..	..
Huoneilma	46	7	6	15	0
Elintarvikkeet	217	197	101	64	29
Melu	15	3	3	1	0
<b>Yhteensä</b>	<b>351</b>	<b>235</b>	<b>117</b>	<b>88</b>	<b>29</b>

### 12.4 Eläinlääkintähuolto

	2005	2006	2007	2008	2009
Käynnit vastaanotolla	193	205	199	200	158
Eläinsuojelutarkastukset	14	30	25	31	6
Muut tarkastukset	0	0	0	0	0
Talteenotetut eläimet, Kennel (kpl)	75	67	89	62	45
<b>Yhteensä</b>	<b>282</b>	<b>302</b>	<b>313</b>	<b>293</b>	<b>209</b>

Tietojen kirjautuminen on muuttunut aiemmasta, koska sitä on yhtenäistetty jäsenkuntien kesken. Näytteiden lukumäärään ei ole kirjautunut Keravan ympäristöosaston vuoden 2009 alussa ottamat näytteet. 31.5.2009 toiminta on siirtynyt osaksi Keski-Uudenmaan ympäristökeskusta.

# XIV KERAVAN KAUPUNKITEKNIikka

(Luvun lähde: Keravan kaupunkitekniikka)

## 13.1 Katujen rakentaminen ja kunnossapito

	2005	2006	2007	2008	2009
Uusia katuja <sup>1)</sup> , teitä ja raitteja, m	3 120	4 195	4 925	4 371	2 093
Uutta kestopäällystystä, m <sup>2</sup>	34 533	49 317	31 950	23 131	33 241
Kunnossapidettäviä katuja tms. yht., km	212	216	223	227	228

1) Sis. ajoradat ja kevytliikenneväylät

## 13.2 Viemäriverkoston rakentaminen

(sis. sade- ja jätevesiviemärin)

	2005	2006	2007	2008	2009
Rakennettu pituus, m	3 888	7 559	5 320	7 965	4 980
Viemäriverkon pituus, m	222 025	227 874	232 794	240 164	244 100

## 13.3 Vesijohtoverkoston rakentaminen

	2005	2006	2007	2008	2009
Rakennettu pituus yht., m	1 950	2 660	2 569	6 046	4 417
Vesijohtoverkoston pituus, m	131 187	133 447	135 746	140 617	143 100
Liitetyjä kiinteistöjä	4 013	4 094	4 080	4 158	4 205

## 13.4 Vedenkulutus, m<sup>3</sup>

	2005	2006	2007	2008	2009
Pumpattu kokonaismäärä	3 205 650	3 400 000	3 408 248	3 226 120	3 249 460
Vuorokautinen vesimäärä	8 783	9 315	9 338	8 839	8 903

## 13.5 Vesijohtoveden käyttö eri tarkoituksiin, m<sup>3</sup>

	2005	2006	2007	2008	2009
Talousvesi	1 474 599	1 495 611	1 512 320	1 508 382	1 525 979
Teollisuusvesi	1 378 430	1 359 577	1 518 179	1 291 558	1 285 249
Liikerakennukset, yleinen kulutus, myyty vesi ja vuotovedet yhteensä	352 621	544 812	369 501	426 180	438 232

## 13.6 Viheralueiden pinta-alat, m<sup>2</sup>

	2005*	2006	2007	2008	2009
Puistoluokka A	683 000	701 000	701 300	712 300	712 300
Puistoluokka B	89 000	89 000	89 000	89 000	89 000
Puistoluokka C	2 325 000	2 325 000	2 325 000	2 325 000	2 325 000
Puistoalueet yhteensä	3 099 005	3 115 000	3 115 300	3 126 300	3 126 300
Kiinteistöjen piha-alueet	410 000	410 000	410 000	415 000	415 000
Liikenneviheralueet	487 000	488 000	494 300	497 800	499 600
Urheilualueet	449 000	449 000	450 200	451 200	451 200
Virkistysalueet	55 400	55 400	55 400	55 400	55 400
Kokonaispinta-ala yhteensä	1 401 400	4 517 400	4 525 200	4 545 700	4 547 500
Maa- ja metsätalousalueet, ha	285,00	285,00	285,00	281,00	279,00
Viljelypalsta-alueet, ha	3,70	3,70	2,00	2,00	20,00

A = Hoidetut, rakennetut puistoalueet

B = Maisemapelto

C = Taajamametsä

\* v. 2005 on tehty pinta-alojen tarkistuslaskenta uuden viheralueohjelman mukaan.

# XV KERAVAN ENERGIA OY

(Luvun lähde: Keravan Energia Oy)

## Keravan Energia Oy

### 14.1 Sähkön hankinta

	2005	2006	2007	2008	2009
Sähkön osto MWh	398 341	405 421	409 947	402 642	412 052
Sähkön myynti					
Yksityinen + maatalous	203 174	214 538	219 292	231 127	214 608
Jalostus	79 666	57 390	62 121	54 141	53 419
Palvelu	80 599	89 534	90 915	75 008	90 648
Julkinen	26 900	27 700	28 200	30 003	34 802
Yhteensä	390 339	389 162	400 528	390 279	393 477
Kuluttajia 31.12.	16 503	16 662	17 231	17 559	17 739

### 14.2 Sähköverkosto

	2005	2006	2007	2008	2009
Sähkön siirto, MWh	248 767	261 943	269 120	271 793	274 859
110 kV johtoa, m	14 000	14 000	14 000	14 000	14 200
Muuntamoita, kpl (20/0,4 kV)	214	220	222	228	228
20 kV johtoa, m	112 700	117 000	117 000	123 070	132 700
0,4 kV johtoa, m	326 900	328 000	292 000	301 244	305 400

### 14.3 Kaukolämpötoiminta

	2005	2006	2007	2008	2009
Kaukolämpöverkon pituus, m	101 900	106 100	111 800	120 100	129 800
Kehitetty lämpöenergia MWh <sup>1)</sup>	338 601	347 510	334 355	395 407	292 487
Kehitetty sähköenergia MWh	25 569	45 101	14 163	41 914	16 427
Ostettu lämpöenergia, MWh	0	9 973	3 024	1	77 018
Myyty lämpöenergiaa, MWh	360 143	382 694	372 529	363 301	402 382
Lämmöntoimitussopimusten lkm	1 089	1 144	1 156	1 253	1 329
Lämmöntoimitussopimukseen liittyvä rakennustilavuus, m <sup>3</sup>	7 659 000	7 878 000	8 164 000	8 397 000	9 483 304

1) ei sisällä prosessilämpöä 58 605 GWh

### 14.4 Maakaasun myynnin jakautuma asiakasryhmittäin

	2008		2009	
	Asiakkaat, kpl	Kaasu, MWh	Asiakkaat, kpl	Kaasu, MWh
Pientalot	157	3 206	160	3 528
Rivitalot	9	2 153	10	2 415
Liike- ja julkiset rakennukset	6	401	5	418
Teollisuus	7	17 115	7	18 176
Yhteensä	179	22 875	182	24 537

# XVI KUNNALLISTALOUS

(Luvun lähde: Konserniohjaus)

## 15.1 Tilinpäätös 2007-2009: Yhteenveto toimielimittäin

		TP 2007 1 000 €	TP 2008 1 000 €	TP 2009 1 000 €
Kaupunginhallitus	menot	8 630	9 756	10 429
	tulot	14 231	16 470	15 036
	josta käyttöom. nettomyyntivoitot	4 453	6 176	5 033
	netto	-5 601	-6 714	-4 607
Rakennuslautakunta	menot	0	0	5
	tulot	0	0	0
	netto	0	0	5
Tarkastuslautakunta	menot	50	50	57
	tulot	0	0	0
	netto	50	50	57
Sosiaali- ja terveyslautakunta	menot	68 845	76 644	81 168
	tulot	7 675	9 435	9 809
	netto	61 170	67 209	71 359
Kasvatus- ja opetuslautakunta	menot	46 622	49 474	48 454
	tulot	3 442	3 697	3 619
	netto	43 180	45 777	44 835
Liikuntalautakunta	menot	2 162	2 284	2 205
	tulot	793	824	840
	netto	1 369	1 460	1 365
Nuorisolautakunta	menot	981	1 199	987
	tulot	187	292	216
	netto	794	907	771
Sivistystyön lautakunta	menot	3 783	4 086	4 056
	tulot	422	462	538
	netto	3 361	3 624	3 518
Ympäristölautakunta	menot	2 626	2 659	2 116
	tulot	40	73	40
	netto	2 586	2 586	2 076
Tekninen lautakunta	menot	19 939	21 381	23 273
	tulot	18 552	19 714	19 892
	netto	1 387	1 667	3 381
Sisäisten palvelujen liikelaitoksen johtokunta	menot	2 876	4 034	3 683
	tulot	2 872	3 883	3 868
	netto	4	151	-185
Tietotekniikan palvelukeskus- liikelaitoksen johtokunta	menot	0	0	1 389
	tulot	0	0	1 389
	netto	0	0	0

Käyttötalous yhteensä	menot	156 514	171 567	177 822
	tulot	48 214	54 850	55 247
	netto	108 300	116 717	122 575
Investointiosa	menot	8 851	12 242	19 770
	tulot	1 895	2 186	1 641
	netto	6 956	10 056	18 129

## 15.2 Lainakanta 31.12.

Lainakanta	2005	2006	2007	2008	2009
Pitkäaikainen*	38 170 209	39 567 872	40 082 172	44 704 767	51 271 912
Lyhytaikainen**	13 830 000	13 070 008	16 615 004	15 165 000	14 850 000
Yhteensä	52 000 209	52 637 880	56 697 176	59 869 767	66 121 912
Muutos-%	13,3	1,2	7,7	5,6	10,4
Lainaa asukasta kohti					
Pitkäaikainen*	1 210	1 225	1 208	1 333	1 516
Lyhytaikainen**	438	405	501	452	439
Yhteensä	1 648	1 630	1 709	1 785	1 955

\*) Ilman Koff:in lainoja

\*\*) Ilman Keravan Energia Oy:n lainoja

## 15.3 Keravan kaupungin ulkoinen tuloslaskelma 2007-2009 (1 000 euroa)

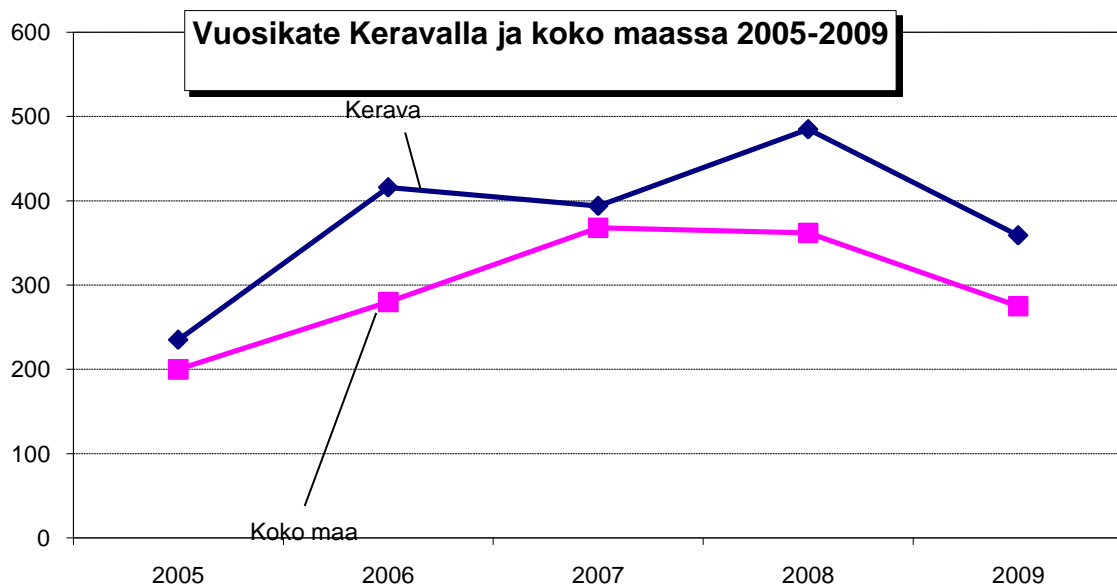
	TP 2007	TP 2008	TP 2009
Toimintatuotot	31 530	36 033	35 802
Toimintakulut	-139 831	-152 750	-158 377
Toimintakate	-108 301	-116 717	-122 575
Toimintakate €/asukas	-3 264	-3 479	-3 623
Verotulot	111 648	122 603	121 840
Valtionosuudet	10 756	11 902	13 487
Rahoitustuotot ja -kulut			
Korkotuotot	256	456	557
Muut rahoitustuotot	927	913	937
Korkokulut	-2 203	-2 864	-2 029
Muut rahoituskulut	-6	-13	-66
Vuosikate	13 077	16 281	16 281
Vuosikate €/asukas	394	485	359
Suunnitelmapoistot	7 943	7 984	8 264
Satunnaiset erät			
Satunnaiset tuotot	0	0	0
Satunnaiset kulut			
Tilikauden tulos	5 133	8 297	3 888
Poistoeron lisäys (-) tai vähennys (+)	0	0	0
Varausten lisäys (-) tai vähennys (+)	0	0	0
Rahastojen lisäys (-) tai vähennys (+)	-4	-7	-11
Tilikauden yli-/alijäämä	5 129	8 289	3 877
Toimintakate	5 125	8 282	3 866
Toimintakate €/asukas	-3 264	-3 479	-3 623
Verotulot	111 648	122 603	121 840
Valtionosuudet	10 756	11 902	13 487
Rahoitustuotot ja -kulut			

Korkotuotot	256	456	557
Muut rahoitustuotot	927	913	937
Korkokulut	-2 203	-2 864	-2 029
Muut rahoituskulut	-6	-13	-66
<b>Vuosikate</b>	<b>13 077</b>	<b>16 281</b>	<b>16 281</b>
Vuosikate €/asukas	394	485	359
Suunnitelmapoistot	7 943	7 984	8 264
Satunnaiset erät			
Satunnaiset tuotot	0	0	0
Satunnaiset kulut			
<b>Tilikauden tulos</b>	<b>5 133</b>	<b>8 297</b>	<b>3 888</b>
Poistoeron lisäys (-) tai vähennys (+)	0	0	0
Varausten lisäys (-) tai vähennys (+)	0	0	0
Rahastojen lisäys (-) tai vähennys (+)	-4	-7	-11
<b>Tilikauden yli-/alijäämä</b>	<b>5 129</b>	<b>8 289</b>	<b>3 877</b>

## 15.4 Vuosikate €/asukas

	2005	2006	2007	2008	2009
Kerava	235	416	394	485	359
Koko maa <sup>1)</sup>	200	280	368	362	275

1) Vuoden 2007 luku on arvio, Kuntaliitto



## 15.5 Verotulot (1000 €)

	2004	2005	2006	2007	2008
Kunnallisvero	82 409	84 469	92 530	99 725	110 696
Yhteisövero	4 500	5 676	6 235	7 313	6 901
Koiravero	39	43	37	38	35
Kiinteistövero	3 621	3 770	4 022	4 572	4 971
<b>Verotulot yhteensä</b>	<b>90 568</b>	<b>93 957</b>	<b>102 824</b>	<b>111 648</b>	<b>122 603</b>
Verotettava tulo	473 170	491 245	517 070	568 665	613 912
Ver %-	17,5	17,5	18,0	18,0	18,0

# XVII KAUPUNGIN VIRANHALTIJAT JA TYÖNTEKIJÄT

(Luvun lähde: Konserniohjaus)

## 16.1 Työpanos laskennallisina virkoina 2006-2009 virastoittain

	2006	2007	2008	2009
Keskushallinto	59,2	58,6	59,9	50,1
Sisäiset palvelut	38,1	36,9	48,0	46,8
Sos.- ja terv.virasto	319,8	328	354,2	351,3
Kasvatus- ja opetusvirasto	581	608,1	590,9	566,5
Vapaa-aika- ja ympäristövirasto	75	72	73,4	68,4
Kaupunkitekniikka	130,5	131,5	128,1	126,8
Tipake	0,0	0,0	0,0	14,4
<b>Yhteensä</b>	<b>1 203,6</b>	<b>1 235,1</b>	<b>1 254,5</b>	<b>1 224,3</b>

# XVIII VAALIT

(Luvun lähde: Keskusvaalilautakunta)

## 17.1. Kunnallisvaalit

### 17.1.1 Kaupunginvaltuuston kokoonpano

	1993-1996	1997-2000	2001-2004	2005-2008	2009-2012
Suomen Sosialidemokraattinen Puolue	15	14	14	16	15
SKDL/Vasemmistoliitto (1992)	6	6	6	4	4
Demokraattinen Vaihtoehto	-	-	-	-	-
Kansallinen Kokoomus	11	13*	15	15	16
Ruotsalainen kansanpuolue	1	-	1	1	1
Suomen Keskusta	2	3	4	5	4
Liberaalit	1	-	-	-	-
Suomen Maaseudun Puolue	-	-	-	-	-
Suomen Kristillisdemokraatit	2	1	3	2	2
Vihreä Liitto	5	5	8	8	7
Sitoutumattomat	-	1	-	-	-
Nuorsuomalaiset	-	0*	-	-	-
Perussuomalaiset	-	-	-	-	2
<b>Yhteensä</b>	<b>43</b>	<b>43</b>	<b>51</b>	<b>51</b>	<b>51</b>
joista naisia	17	21*	24	23	24
joista sos.puolueita	19	20	20	20	19
Sitoutumattomia	-	1	-	-	-

\*) tilanne vuoden 1999 alussa

### 17.1.2 Äänioikeutetut ja äänioikeuden käyttö

	1992	1996	2000	2004	2008
Äänioikeutetut	20 477	21 932	22 966	24 363	26 102
Miehiä	9 824	10 556	11 081	11 712	12 647
Naisia	10 653	11 376	11 885	12 651	13 455
Äänestäneitä	13 733	12 562	11 949	13 671	15 179
Miehiä	6 369	5 929	5 512	6 268	6 998
Naisia	7 364	6 633	6 437	7 403	8 181
Äänestys-%	67,1	57,3	52,0	56,1	58,2
Miehet	64,8	56,2	49,7	53,5	55,3
Naiset	69,1	58,3	54,2	58,5	60,8
Annetut vaaliliput yht.	13 733	12 562	11 949	13 671	15 179
Hyväksytyt	13 525	12 301	11 827	13 587	15 079
Hylätyt	208	261	122	84	100

### 17.1.3 Puolueiden suhteellinen kannatus

	1992	1996	2000	2004	2008
Kansallinen Kokoomus	23,8	27,2	29,7	29,2	31,6
Suomen Sosialidemokraattinen Puolue	32,8	31,4	27,7	30,6	28,0
Vihreät	12,5	10,5	15,1	14,7	13,5
Suomen Keskusta	5,1	5,1	8,7	10,4	9,4
SKDL/Vasemmistoliitto (1992)	15,0	14,7	11,6	8,7	7,5
Perussuomalaiset		0,1	0,0	1,2	4,7
Suomen Kristillisdemokraatit	3,8	3,0	4,8	4,0	4,2
Ruotsalainen Kansanpuolue	1,5	1,1	1,3	1,2	1,1
Sitoutumattomat		3,2	0,0		
Nuorsuomalaiset		3,4	0,0		
Valitsijayhdistys Topi Maurola		0,3	0,0		
Suomen Kommunistinen Puolue			1,1		
Liberaalit	4,3				
Suomen Maaseudun Puolue	0,9				
Kommunistinen Työväenpuolue	0,2				
	76,2	72,8	70,3	70,8	68,4
Annettuja ääniä yhteensä	13 525	12 301	11 827	13 587	15 179

**17.1.4 Äänimäärät, äänioikeudet ja äänestys-%  
äänestysalueittain v. 2008**

Äänestysalue	SDP	RKP	KESK	KD	KOK	VIHR	VAS	PS	Hylätyt	Äänes- täneet	Äänioi- keudet	Äänestys- %
001 Viro	317	16	98	41	420	143	79	58	7	1 179	1 828	64,5
002 Kaleva	298	6	139	44	455	168	53	46	9	1 218	1 644	74,1
003 Kurkela	403	22	171	56	534	227	112	55	10	1 590	2 402	66,2
004 Kilta	338	8	93	36	389	124	96	45	6	1 135	1 881	60,3
005 Sompio	480	27	170	74	562	207	126	78	11	1 735	3 012	57,6
006 Kannisto	249	7	48	33	177	88	78	45	5	730	1 300	56,2
007 Savio	253	7	71	46	223	163	81	26	5	875	1 604	54,6
008 Koivikko	264	12	88	27	339	181	50	35	8	1 004	1 818	55,2
009 Ahjo	195	5	52	42	242	93	54	29	3	715	1 321	54,1
010 Jaakkola	434	19	151	70	390	221	120	90	8	1 503	2 734	55,0
011 Lapila	309	13	88	49	224	108	121	64	7	983	1 786	55,0
012 Untola	406	14	129	75	376	163	98	78	10	1 349	2 655	50,8
013 Kaskela	272	14	113	46	436	143	70	58	11	1 163	2 117	54,9
<b>Yhteensä</b>	<b>4 218</b>	<b>170</b>	<b>1 411</b>	<b>639</b>	<b>4 767</b>	<b>2 029</b>	<b>1 138</b>	<b>707</b>	<b>100</b>	<b>15 179</b>	<b>26 102</b>	<b>58,2</b>

## 17.2. Eduskuntavaalit

### 17.2.1 Äänioikeutetut ja äänioikeuden käyttö

	1987	1991	1995	1999	2003	2007
Äänioikeutettuja	19 009	20 048	21 440	22 628	23 210	25 351
Äänestäneitä	14 149	14 069	15 053	15 110	16 236	16 827
Äänestäneet % äänioikeutetuista	74,4	70,2	70,2	66,8	70,0	66,4

### 17.2.2 Puolueiden suhteellinen kannatus

% äänistä	1991	1995	1999	2003	2007
Kansallinen Kokoomus	25,6	19,7	24,9	21,3	26,8
Suomen Sosialidemokraattinen puolue	28,1	37,4	26,7	32,4	24,5
Suomen Keskusta	11,4	7,2	10,3	13,3	13,1
Vihreät/Vihreä liitto	12,8	8,8	12,7	12,6	12,6
Vasemmistoliitto	8,3	11,1	11,5	9,8	8,1
Suomen Kristillisdemokraatit	3,6	2,7	3,3	4,9	6,1
Perussuomalaiset			0,3	1,0	5,9
Ruotsalainen Kansanpuolue	3,0	2,8		1,3	1,1
Suomen Kommunistinen Puolue	0,4		0,7	0,6	0,5
Itsenäisyyspuolue					0,5
Köyhien Asialla				0,5	0,4
Suomen Senioripuolue					0,3
Rauhan ja Sosialismin puolesta		0,2	0,2	0,2	0,1
Suomen Isänmaallinen kansanliike					0,1
Suomen Työväenpuolue STP					0,1
Liberaalit	1,8	0,4	0,4	0,7	0,0
Oikeusturva yhteislista					0,0
Yhteislista A					0,0
Muutosvoimat Suomi				0,7	
Eläkeläiset Kansan Asialla		0,1	0,1	0,3	
Suomi Nousee - Kansa Yhdistyy				0,2	
Koko Suomen Liitto Yhteislista				0,1	
Suomen Kansan Sinivalkoiset				0,1	
Muut	0,0	0,0	0,0	0,0	
Suomen Maaseudun puolue	2,8	0,5			
Perustuslaillinen oikeistopuolue	0,2		1,6		
Sep	0,6				
Naisliike	0,5				
Ihmisyden puolue	0,3				
Puolueista sitoutumattomat	0,3	1,7			
Eläkkeensaajat + vihreät y.	0,2				
Ekologinen puolue	0,2	0,1			
Riipp. sit. eläkeläisten puolue	0,1				
Suomen Eläkeläisten puolue		0,3	0,2		
Luonnonlain puolue		0,3	0,1		
Naisten puolue		0,7			
Nuorsuomalainen Puolue		5,3	1,6		
Vapaan Suomen Liitto		0,6	0,2		
Remonttiryhmä			5,1		
Kirjava "Puolue" -Elonkehän Puolue			0,1		
Suomi: Ei-Eu Yhteislista			0,0		
	100,0	100,0	100,0	100,0	100,0

### 17.2.3 Puolueiden äänimäärät v. 2007

	Absol.	%
Kansallinen Kokoomus	4 492	26,8
Suomen Sosialidemokraattinen puolue	4 096	24,5
Suomen Keskusta	2 200	13,1
Vihreä liitto	2 105	12,6
Vasemmistoliitto	1 363	8,1
Suomen Kristillisdemokraatit	1 014	6,1
Perussuomalaiset	982	5,9
Ruotsalainen kansanpuolue	178	1,1
Suomen Kommunistinen Puolue	80	0,5
Itsenäisyyspuolue	79	0,5
Köyhien Asialla	60	0,4
Suomen Senioripuolue	42	0,3
Rauhan ja Sosialismin puolesta	16	0,1
Suomen Isänmaallinen kansanliike	14	0,1
Suomen Työväenpuolue STP	12	0,1
Liberaalit	7	0,0
Oikeusturva yhteislista	6	0,0
Yhteislista A	5	0,0
Yhteensä	16 751	100,0
Mitättömät äänet	94	0,6

## 17.3 Tasavallan presidentinvaali

### 17.3.1 Äänestysvilkkaus 15.1.2006 (I kierros)

	Ennakkoäänät	Vaalipäivä	Äänetyhteensä	Äänestysprosentti
001 Viro	406	925	1 331	80,5
002 Kaleva	422	956	1 378	85,7
003 Kurkela	740	1 220	1 960	81,9
004 Kilta	475	873	1 348	74,8
005 Sompio	760	1 068	1 828	76,5
006 Kannisto	276	689	965	74,0
007 Savio	300	857	1 157	72,7
008 Koivikko	324	972	1 296	75,8
009 Ahjo	214	685	899	73,4
010 Jaakkola	648	1 247	1 895	77,0
011 Lapila	514	773	1 287	72,8
012 Untola	836	950	1 786	57,4
013 Kaskela	251	963	1 214	73,8
<b>YHTEENSA</b>	<b>6 166</b>	<b>12 178</b>	<b>18 344</b>	<b>74,4</b>

### 17.3.2 Ehdokkaiden äänät 15.1.2006

	Ennakkoäänät	Vaalipäivä	Äänetyhteensä	%
2. Kallis Bjarne	136	302	438	2,4
3. Niinistö Sauli	1 580	3 481	5 061	27,6
4. Soini Timo	145	520	665	3,6
5. Hautala Heidi	220	586	806	4,4
6. Lax Henrik	26	66	92	0,5
7. Vanhanen Matti	640	1 263	1 903	10,4
8. Lahti Arto	27	47	74	0,4
9. Halonen Tarja	3 380	5 889	9 269	50,6
<b>Yhteensä</b>	<b>6 154</b>	<b>12 154</b>	<b>18 308</b>	<b>100</b>

### 17.3.3 Äänestysvilkkaus 29.1.2006 (II kierros)

	Ennakkoäänät	Vaalipäivä	Äänetyhteensä	Äänestysprosentti
001 Viro	480	911	1 391	84,1
002 Kaleva	473	934	1 407	87,5
003 Kurkela	856	1 181	2 037	85,1
004 Kilta	554	894	1 448	80,3
005 Sompio	864	1 053	1 917	80,2
006 Kannisto	331	675	1 006	77,1
007 Savio	381	867	1 248	78,4
008 Koivikko	405	974	1 379	80,6
009 Ahjo	248	692	940	76,8
010 Jaakkola	728	1 222	1 950	79,2
011 Lapila	640	715	1 355	76,6
012 Untola	1 018	863	1 881	60,4
013 Kaskela	307	985	1 292	78,6
<b>Yhteensä</b>	<b>7 285</b>	<b>11 966</b>	<b>19 251</b>	<b>78,1</b>

### 17.3.4 II kierros 29.1.2006

#### Ehdokkaiden äänet äänestysalueittain vaalipäivänä

	Niinistö Sauli		Halonen Tarja		Mitätön
	äännet	%	äännet	%	
001 Viro	431	47,7	473	52,3	7
002 Kaleva	484	52,0	447	48,0	2
003 Kurkela	587	49,8	592	50,2	2
004 Kilta	398	44,7	492	55,3	5
005 Sompio	501	47,9	545	52,1	7
006 Kannisto	245	36,5	426	63,5	4
007 Savio	326	37,7	539	62,3	2
008 Koivikko	461	47,5	510	52,5	4
009 Ahjo	315	45,8	373	54,2	4
010 Jaakkola	534	43,7	687	56,3	4
011 Lapila	296	41,5	418	58,5	1
012 Untola	412	47,9	449	52,1	2
013 Kaskela	444	45,3	537	54,7	4
Yhteensä	5 434	45,6	6 488	54,4	48
Ennakkoäännet <sup>2)</sup>	3 045	41,9	4 222	58,1	18
Yhteensä	8 479	44,2	10 710	55,8	66

2) Ennakkoäännet laskettiin suoraan vaalipiirissä

## 17.4 Europarlamenttivaalit

### 17.4.1 Äänioikeutetut ja äänioikeuden käyttö

	1999	2004	2009
Aänioikeutetut	22 576	24 478	25 632
Äänestäneet	7 169	10 348	11 280
% äänioikeutetuista	31,8	42,3	44,0

### 17.4.2 Puolueiden suhteellinen kannatus

% äänistä	1999	2004	2009
Kansallinen Kokoomus	32,4	27,9	26,9
Suomen Sosialidemokraattinen puolue	21,5	27,3	22,6
Vihreät/Vihreä liitto	21,5	14,7	16,3
Perussuomalaiset	0,6	0,7	10,7
Suomen Keskusta	6,4	12,1	10,1
Vasemmistoliitto	9,5	10,1	6,0
Suomen Kristillisdemokraatit	2,5	3,9	4,3
Ruotsalainen Kansanpuolue	2,2	1,4	1,0
Liisa Sulkakoski			0,5
Suomen Kommunistinen Puolue	0,5	0,6	0,5
Itsenäisyyspuolue			0,3
Köyhien Asialla		0,4	0,3
Suomen Työväenpuolue STP			0,3
Suomen Senioripuolue			0,1
Liberaalinen kansanpuolue		0,4	
Suomen Kansan Sinivalkoiset		0,2	
Eläkeläiset Kansan Asialla	0,2	0,1	
Sitoutumattomat		0,1	
Kirjava "Puolue" -Elonkehän Puolue	2,6	0,0	
Muut			
	100,0	100,0	100,0

### 17.4.3 Puolueiden äänimäärät v. 2009

	Absol.	%
Kansallinen Kokoomus	3 034	26,9
Suomen Sosialidemokraattinen puolue	2 543	22,6
Vihreä liitto	1 840	16,3
Perussuomalaiset	1 208	10,7
Suomen Keskusta	1 141	10,1
Vasemmistoliitto	682	6,0
Suomen Kristillisdemokraatit	483	4,3
Ruotsalainen kansanpuolue	116	1,0
Liisa Sulkakoski	58	0,5
Suomen kommunistinen puolue	55	0,5
Itsenäisyyspuolue	37	0,3
Köyhien asialla	33	0,3
Suomen Työväenpuolue STP	29	0,3
Suomen Senioripuolue	15	0,1
Yhteensä	11 274	100
Mitättömät äänet	39	0,3