

Huhtimon yritysalue

Huhtimon uusi korkeatasoinen yritysalue sijaitsee näkyvällä paikalla Helsinki-Lahti moottoritien ja Lahdentien välisellä tasaisella alueella vain muutaman kilometrin etäisyydellä Keravan keskustasta. Pohjoisosastaan alue rajoittuu Tuusulan kuntaan. Alueen vahvuutena on sen erinomainen sijainti kahden vilkasliikenteisen pääväylän välissä. Sijainti tarjoaa luonnollisen näyteikkunan alueen yritystoiminnalle.

Myytävä alue

- Vapaa rakennusmaa 4,8 ha
- Rakennusoikeus 24 000 k-m²
- Alueelta on mahdollista räätälöidä yrityksen tarpeisiin parhaiten soveltuva tontti
- Alueen kunnallistekniikka toteutuu alueen rakentumisen yhteydessä

Kaavallinen valmius

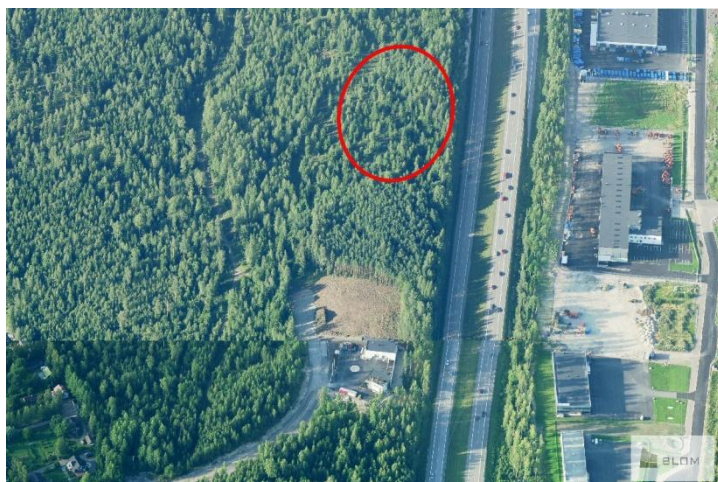
- Alueella on voimassa vahvistettu asemakaava
- Alue on tarkoitettu tuotanto- ja toimitilarakentamisen käyttöön

Liikenneyhteydet

- Joukkoliikenne:
 - Keravan rautatieasema noin 3 km:n päässä; jopa 8 junaa tunnissa Helsinkiin
 - linja-autoyhteys Lahdentieltä
- Hyvät liikenneyhteydet pääteille
 - Helsinki-Lahti moottoritie
 - Lahdentie

Alueen yrityksiä

- Tapimer Oy
- Finsoffat Oy
- Europress Oy
- Dae Tek Oy
- Savuhovi Oy
- Finnbakels Byggnad Ab
- Kiint. Oy Keravan Koivunoksa 11



Omistus

- Alueen omistaa Keravan kaupunki

Yhteyshenkilöt

- Kehitysjohtaja **Pekka Kauranen**, p. 040 3183804
- Mittauspäällikkö **Kirsti Ruutiainen**, p. 040 3182356
- Hallintosihteeri **Anja Salmi**, p. 040 3182344
www.kerava.fi

KAAVA-ALUE: Huhtimon työpaikka-alue/Lahden moottoritien itäpuoli

- Korttelit 870 ja 871

KAAVAMÄÄRÄYS: KTY-12

- Toimitilarakennusten korttelialue.
- Alueelle saa rakentaa toimistorakennuksia sekä ympäristöhäiriötä aiheuttamattomia teollisuus- ja varastorakennuksia sekä niihin liittyviä näyttely- ja myyntitiloja. Korttelialueelle ei saa sijoittaa asuntoja eikä päivittäistavaramyymälää.
- Rakennukset on suunniteltava arkkitehtuuriltaan korkeatasoisiksi ja laadukkaiksi, erityisesti on kiinnitettävä huomiota Lahden moottoritien puoleiseen julkisivuun.
- Työtilat on suunniteltava siten, että sisämelutason ja tieliikenteen aiheuttaman ulkomelutason erotuksen tulee olla vähintään 45dBA.
- Lahden moottoritien länsipuolella sijaitsevan alueen rakennukset tulee rakentaa lähelle moottoritien puoleista tontin rajaa ja niiden tulee muodostaa mahdollisimman yhtenäinen muurimainen julkisivu (melumuuri)
- Lisäksi rakennusten väleihin tulee rakentaa melulta suojaavat aidat.
- Jätehuoltotilat on sijoitettava rakennuksiin tai yleisön kulkuteistä erotettuna katoksiin. Ulkona varastoitava tavara on peitettävä näkyvistä katoksin ja aitauksin.
- Alueen yritysten toiminta ei saa vahingoittaa pohjavesiä.
- Pysäköintialue on jaettava istutuksin.
- Tontille on varattava autopaikkoja seuraavasti:
 - Liike ja toimistotilat 1 ap / 50 k-m²
 - Teollisuustilat 1 ap / 100 k-m²
 - Varastotilat 1 ap / 250 k-m²



Postiosoite: PL 123, 04201 Kerava

Katuosoite: Kauppakaari 11, 04200 Kerava

Vaihde: (09) 294 91, Faksi: (09) 2949 2101

Internet: www.kerava.fi Sähköposti: kerava@kerava.fi