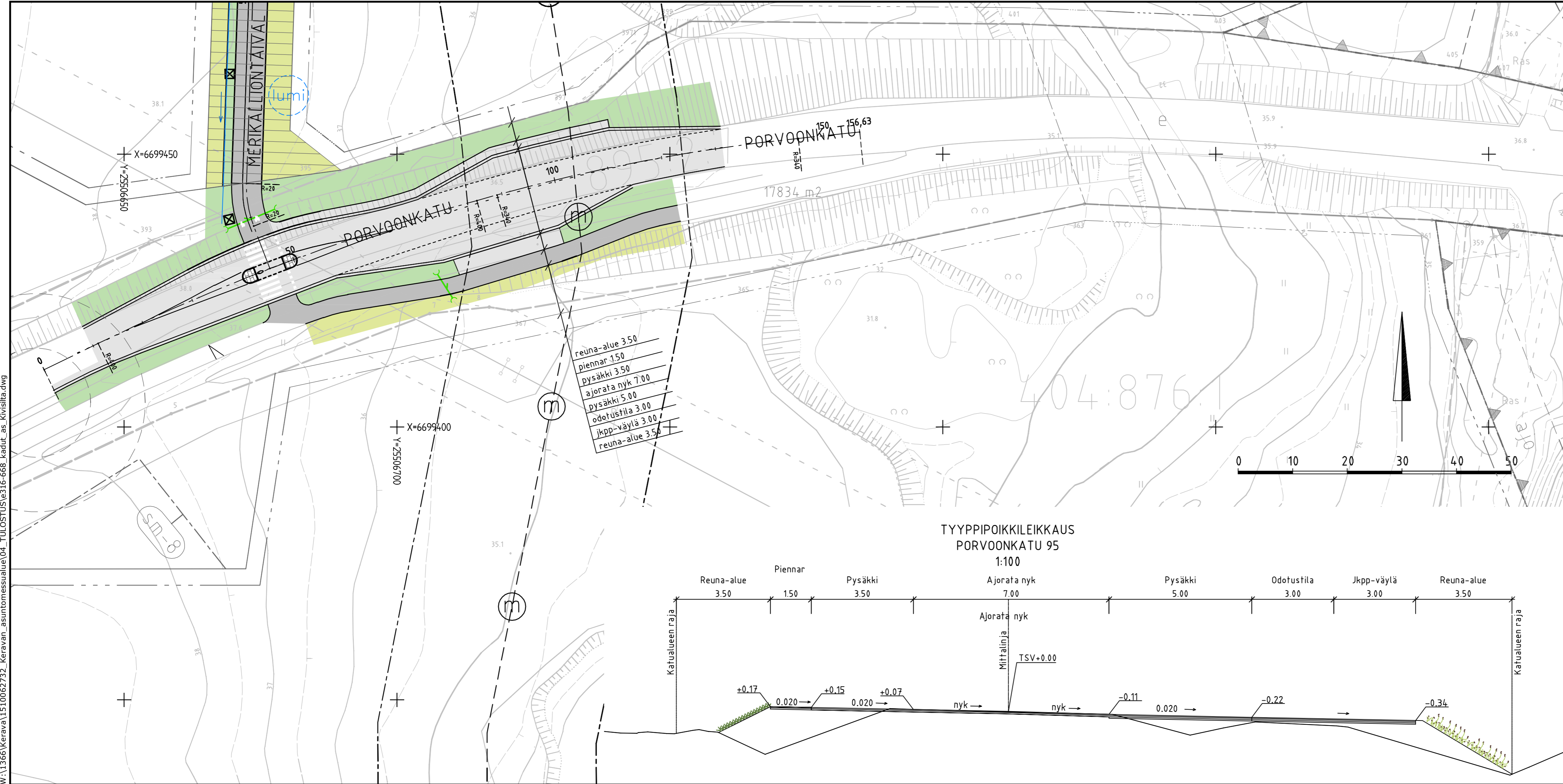


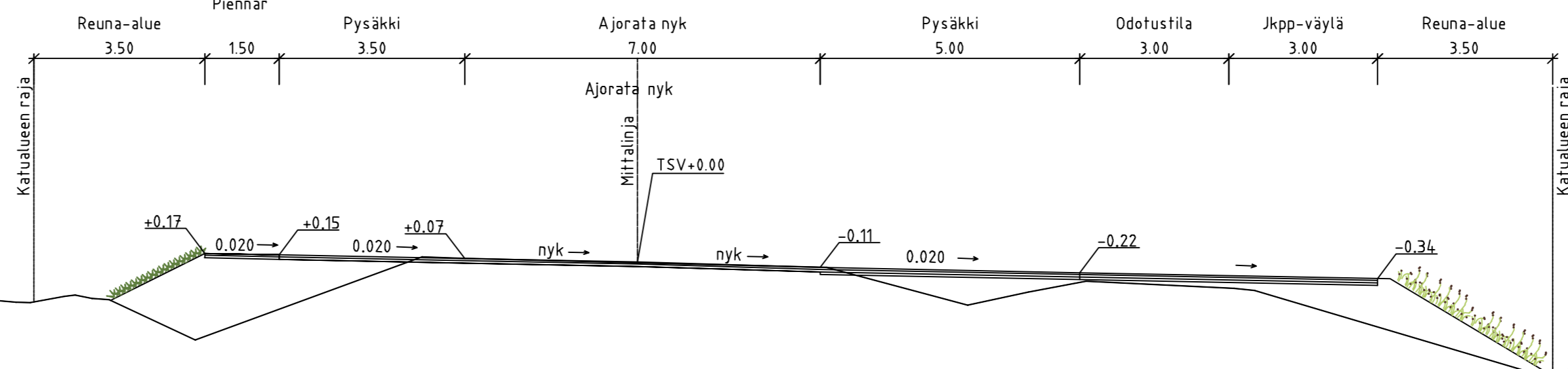
W:\1366\Kerava\1510062732\_Kerava\_asuntomessualue\04\_TULOISTUS\e316-668\_kadut\_as\_kvivisilta.dwg



**MERKINTÖJEN SELITYKSET**

- ajorata
- jalankulku- ja pyöräily
- betonikivi, harmaa
- nurmi
- niitty
- asfaltin reuna
- reunakivi madallettu, graniitti
- reunakivi, graniitti
- rumpuputki ja rumpunpää
- oja, virtaussuunta
- valaisin, ohjeellinen sijainti
- varaus lumenkasaukselle

**TYYPPIPOIKKILEIKKAUS  
PORVOONKATU 95  
1:100**



REV.	PVM.	HYV.	SELITYS		
KOORDINAATTIJÄRJESTELMÄ ETRS-GK25, KORKEUSJÄRJESTELMÄ N2000					
<b>KERAVAN KAUPUNKITEKNIikka</b> Infrapalvelut			SUUNN. xx.xx.xxxx x. xxxxx		
PORVOONKATU välillä Kytömaantie-Keravanjoki Pysäkkijärjestelyt Merikalliontaipaalen kohdalla			TARK.katus.		
			TARK.vesih.		
Katusuunnitelma Asemapiirustus			HYV.vesih.		
			HYV.katus.		
			VAHV.katus.		
			MITTAKAAVA 1:500	PIIR.NRO e 53 42	
<b>RAMBOLL</b>		Ramboll PL 25 Itsehallintokuja 3 02601 Espoo	Suunn.ala TKA	Työnro 1510062732	Mittakaava 1:500
			Piirustusno e 53 42	Muutos	
hyv K. Mönkäre			piir. HEILI	suunn. Anssi Vaitinen	Pvm 7.6.2021