

KERAVAN KAUPUNKI

TILASTOKIRJA 2012

KERAVAN KAUPUNKI
Talouspalvelut

KERAVAN KAUPUNKI
TILASTOKIRJA

kolmaskymmeneskuudes vuosikerta

ALKUSANAT

**Keravan kaupungin tilastokirja ilmestyy nyt 36. kerran.
Taulukoissa esitetään tiedot pääasiassa
viimeisiltä 3 - 5 vuodelta.**

**Tilastokirjan sisältöä koskevat muutosesitykset sekä mahdolliset
huomautukset pyydetään tekemään talouspalveluihin,
Pirjo Toivonoja puh. 040-318 2338.**

LUKUOHJEITA

Deflatoitaessa euromääriä on käytetty Julkisten menojen hintaindeksiä (2000 = 100). Deflatoidut euromäärät on muutettu 2012 rahanarvoon, jollei toisin mainita. Käytetyt kertoimet ovat seuraavat:

vuosi	pisteluku	kerroin 2012
2001	103,4	1,026
2002	106,1	1,028
2003	109,1	1,032
2004	112,6	1,035
2005	116,5	1,036
2006	120,7	1,038
2007	125,3	1,053
2008	131,9	1,005
2009	132,5	1,021
2010	135,1	1,034
2011	140,0	1,029
2012	144,1	1,000

Tilastokeskuksen tilastot ovat 31.12. tilanteesta. Virastojen tiedot kuvaavat koko vuoden toimintaa, jollei toisin mainita.

SISÄLTÖ

SIVU

I KERAVAN KAUPUNGIN ALUE

1.1	Keravan kaupungin osa-aluekartta	11
1.2	Keravan kaupungin alue	12
1.3	Kaupungin omistamat kiinteistöt	12
1.4	Kaupungin maanostot ja -myynnit	12
1.5	Kaavatilanne 2011-2012	12

II VÄESTÖ

2.1	Keravan asukasluku vuoden lopussa 1925 - 2012	13
2.2	Väestön kansalaisuus 2010-2012	14
2.3	Väestön äidinkieli 2010-2012	14
2.4	Väestön ikärakenne	15
2.5	Perheet 2007-2011	15
2.6	Väestökehitys kaupunginosittain	15
2.7	Väestö sukupuolen ja kielen mukaan kaupunginosittain 31.12.2012	16
2.8	Väestö iän mukaan kaupunginosittain 2010-2012	17-18

III VÄESTÖMUUTOKSET

3.1	Väestömuutokset 1992-2012	19
3.2	Muuttoliikkeet 1992-2012	20
3.3	Maassamuutto ikäryhmittäin 2011-2012	20
3.4	Keravalle muuttaneet lähtökunnan mukaan 2010-2012	21
3.5	Keravalta muuttaneet tulokunnan mukaan 2010-2012	21

IV ASUNTO-OLOT JA RAKENNUSTOIMINTA

4.1	Asuntokanta talotyyppin mukaan	22
4.2	Asuntokanta hallintamuodon mukaan 2007-2011	22
4.3	Rakennukset käyttötarkoituksen ja rakennusvuoden mukaan 31.12.2011	22
4.4	Valmistuneet rakennukset ja rakennusmuutokset	23
4.5	Valmistuneet asuinhuoneistot	23
4.6	Valmistuneiden rakennusten tilavuudet, kerrosalat ja asuntopinta-alat	23
4.7	Valmistuneet väestönsuojat	23
4.8	Myönnetyt rakennusluvut	23
4.9	Myönnetyt rakennusluvut: Tilavuudet, kerrosalat, asuinhuoneistojen lukumäärä sekä asuntopinta-alat	24
4.10	Asuntolainoitettut huoneistot	24
4.11	Valtion korkotuki 2010-2012	24
4.12	Valtion tukema vuokra-asuntotuotanto ja -kanta	24
4.13	Asumisoikeusasuntojen tuotanto	25
4.14	Asuntolainoitettujen vuokratalojen keskimääräinen vuokra	25
4.15	Myönnetyt korjausavustukset	25

V ELINKEINOT JA TYÖPAIKAT

5.1	Työpaikat elinkeinoittain 2008-2010	26
5.2	Työvoima elinkeinon mukaan 2008-2010	27
5.3	Työpaikat ja työvoima kaupunginosittain 31.12.2010	28
5.4	Väestö pääasiallisen toiminnan mukaan 2007-2011	28
5.5	Työttömyystilasto	28

VI TERVEYDENHUOLTO

Perusterveydenhuoltopalvelut

6.1	Perusterveydenhoidon käynnit	29
6.2	Vastaanottokäynnit, ajanvaraus ja päivystys	29
6.3	Toimenpideyksikkö	29
6.4	Diabeteshoito	29
6.5	Muistipoliklinikka	29
6.6	Työterveyshuolto	30
6.7	Terveysneuvonta	30
6.8	Suun terveydenhuolto	30
6.9	Kuntoutustoiminta	30

Koti- ja laitospalvelut

6.10	Omaishoidontuki	31
6.11	Kotihoitopalvelut	31
6.12	Vuodeosaston toiminta	31
6.13	Vanhainkotipalvelut	32
6.14	Palveluasuminen ja päiväkeskustoiminta	32

VII SOSIAALITOIMI

7.1	Sosiaalityön vastaanotto	33
7.2	Lastensuojelu	33
7.3	Lasten huolto ja isyysasiat	33
7.4	Asumispalvelut	33
7.5	Ulkomaalaisasiat	34
7.6	Toimeentulotuki	34
7.7	Elatustuki	34
7.8	Perheneuvola	34
7.9	Päihdehuollon avohuolto	35
7.10	Päihdehuollon laitospalvelut	35
7.11	Mielenterveysvastaanotto	36
7.12	Psykologitoiminta	36
7.13	Työkeskus	36
7.14	Vammaispalvelut	36
7.15	Kehitysvammahuolto	36
7.16	Työllistäminen 2008-2012	37
7.17	Veteraanikuntoutus 2008-2012	37
7.18	Kelan maksamat eläkkeet ja vammaisetuudet	37
7.19	Kelan eläkkeet ja vammaisetuudet: Etuudensaajat	38

VIII VARHAISKASVATUS

8.1	Kiertävä erityislastentarhanopettaja	39
8.2	Avoin päivähoito	39
8.3	Perhepäivähoito	39
8.4	Yksityiset ostopalvelupäiväkodit	39
8.5	Kaupungin omistamien päiväkotien toiminta 2012	40
8.6	Hoitopäivien määrä	40
8.7	Lasten päivähoitopaikat	41

SISÄLTÖ

SIVU

IX PERUSOPETUS

9.1	Oppivelvolliset	42
9.2	Peruskoulujen opettajat virkasuhteen ja sukupuolen mukaan	42
9.3	Peruskoulujen oppilaat kouluittain lukuvuonna 2011-2012	42
9.3.1	Luokat 1 - 6	42
9.3.2	Luokat 7 - 9	42
9.4	Perusopetuksen oppilashuolto	43
9.5	Keravalalaisten koulutusaste 2011	43
9.6	Lasten Taidekoulujen oppilasmäärä	43

X OPPIMISKESKUS

10.1	Lukion ja aikuislukion opettajat	44
10.2	Lukion ja aikuislukion oppilaat	44
10.3	Oppimiskeskuksen oppilashuolto	44

XI VAPAA-AIKAVIRASTO

11.1	Keravan opisto	45
11.2	Kaupunginkirjasto	45
11.3	Kulttuuritoimen toiminta	45
11.4	Käsityöasemien toiminta	45
11.5	Keravan museon toiminta	46
11.6	Nuorisotilojen käyttö	46
11.7	Muu nuorisotoiminta	46

XII LIIKUNTATOIMI

12.1	Maauimala, uimahalli ja jäähalli	47
12.2	Kuntosali	47
12.3	Kaupungin omistuksessa olevat liikuntapaikat	47

XIII YMPÄRISTÖTOIMI

13.1	Tarkastukset	48
13.1.2	Terveydensuojelu- ja ympäristösuojelutarkastukset 2007-2011	48
13.2	Elintarvike- ja kulutustavaravalvonnan tarkastukset	48
13.3	Terveysvalvonnan näytteet	48
13.4	Eläinlääkintähuolto	48

XIV KERAVAN KAUPUNKITEKNIikka

14.1	Katujen rakentaminen ja kunnossapito	49
14.2	Viemäriverkoston rakentaminen	49
14.3	Vesijohtoverkoston rakentaminen	49
14.4	Vedenkulutus	49
14.5	Vesijohtoveden käyttö eri tarkoituksiin	49
14.6	Viheralueiden pinta-alat 2007-2011	50

SISÄLTÖ

SIVU

XV KERA VAN ENERGIA OY

15.1	Sähkön hankinta	51
15.2	Sähköverkosto	51
15.3	Kaukolämpötoiminta	51
15.4	Maakaasun myynnin jakautuma asiakasryhmittäin 2010-2011	51

XVI KUNNALLISTALOUS

16.1	Tilinpäätös 2010-2012: Yhteenveto toimielimittäin	52
16.2	Lainakanta 31.12.	53
16.3	Keravan kaupungin ulkoinen tuloslaskelma 2010-2012	53
16.4	Vuosikate €/asukas ja koko maassa keskimäärin	54
16.5	Verotulot	54

XVII KAUPUNGIN VIRANHALTIJAT JA TYÖNTEKIJÄT

17.1	Työpanos laskennallisina virkoina 2008-2011 virastoittain	55
------	---	----

XVIII VAALIT

18.1	Kunnallisvaalit	56
18.1.1	Kaupunginvaltuuston kokoonpano	56
18.1.2	Äänioikeutetut ja äänioikeuden käyttö	56
18.1.3	Puolueiden suhteellinen kannatus	57
18.1.4	Äänimäärät, äänioikeutetut ja äänestys-% äänestysalueittain v. 2012	58
18.2	Eduskuntavaalit	59
18.2.1	Äänioikeutetut ja äänioikeuden käyttö	59
18.2.2	Puolueiden suhteellinen kannatus	59
18.2.3	Puolueiden äänimäärät 2011	60
18.3	Tasavallan Presidentinvaali v. 2012	61
18.3.1	Äänestysviikkoa 22.1.2012 (I kierros)	61
18.3.2	Ehdokkaiden äänet 22.1.2012	61
18.3.3	Äänestysviikkoa 5.2.2012 (II kierros)	61
18.3.4	Ehdokkaiden äänet äänestysalueittain vaalipäivänä	62
18.4	Europarlamenttivaalit	63
18.4.1	Äänioikeutetut ja äänioikeuden käyttö	63
18.4.2	Puolueiden suhteellinen kannatus	63
18.4.3	Puolueiden äänimäärät v.2009	63

I KERAVAN KAUPUNGIN ALUE

(Luvun lähde: Maankäyttöpavelut)

1.1. Keravan kaupungin osa-aluekartta



	2008	2009	2010	2011	2012
Maa-alue	30,90	30,90	30,90	30,68	30,68
Vesialue	0,11	0,11	0,11	0,11	0,11
Kaupungin omistama maa	11,16	11,11	11,07	11,51	12,05
Asemakaavoitettu maa-alue	16,87	16,87	16,87	16,87	16,87

1.3 Kaupungin omistamat kiinteistöt

	2008	2009	2010	2011	2012
Kiinteistöjä omassa kunnassa					
kpl	966	963	957	946	960
ha	1 106,28	1 101,20	1 098,03	1 141,69	1 195,37
Kiinteistöjä muissa kunnissa					
kpl	10	10	10	10	10
ha	9,68	9,68	9,68	9,68	9,68

1.4 Kaupungin maanostot ja -myynnit

	2008	2009	2010	2011	2012
Maan ostot					
ha	4,15	11,09	0,56	46,85	61,23
ko. v:n rahassa, 1000€	2 011	873	7	2 012	2 927
v. 2011 rahassa, 1000€	2 807	1 219	10	2 809	4 086
Maan myynnit					
ha	12,05	16,18	3,21	4,51	7,14
ko. v:n rahassa, 1000€	8 739	6 846	3 190	4 638	1 920
v. 2011 rahassa, 1000€	12 200	9 557	4 453	6 475	2 680

1.5 Kaavatilanne 2011-2012

Maankäyttö	2011		2012	
	ha	%	ha	%
Rakentamisalueet yhteensä	875,10	51,9	877,36	52,0
Asunto- ja liikerakennusalueet	594,40	35,2	596,67	35,4
Yleisten rakennusten alueet	51,94	3,1	51,93	3,1
Teollisuusalueet	228,76	13,6	228,76	13,6
Yleiset alueet yhteensä	812,16	48,1	809,90	48,0
Puisto- ja urheilualueet	355,18	21,1	352,65	20,9
Katu-, liikenne- ja muut alueet	456,99	27,1	457,25	27,1
Maatalousalueet	0	0,0	0	0,0
Yhteensä	1 687,26	100,00	1 687,26	100,00

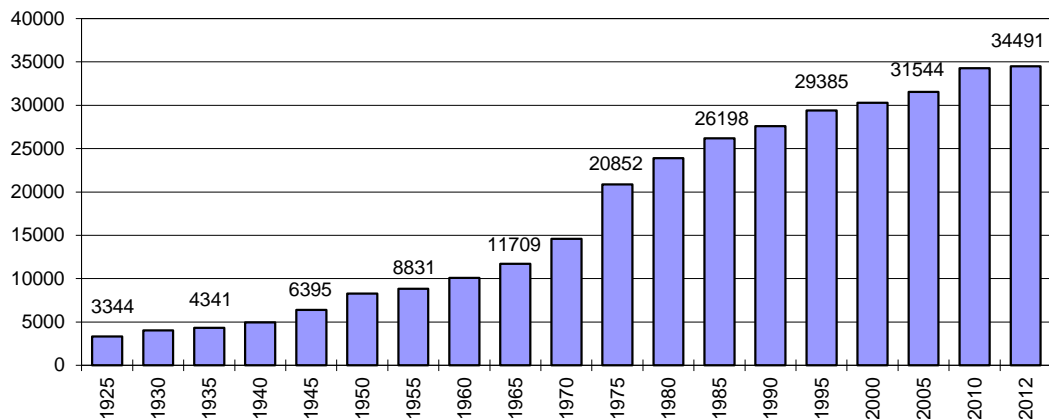
II VÄESTÖ

(Luvun lähde: Tilastokeskus)

2.1 Keravan asukasluku vuoden lopussa

Vuosi	Miehet	Naiset	Naiset/ 1000 miestä	Ulkomaa- laiset	Yhteensä	Absol. lisäys	Kasvu-%
1925					3 344		
1930					4 042		
1935					4 341		
1940					4 936		
1945					6 395		
1950					8 293		
1955					8 831		
1960					10 077		
1965					11 709		
1970	7 116	7 484	1 052	11	14 600		
1975	10 185	10 607	1 041	60	20 852	886	4,4
1976	10 523	10 875	1 033	60	21 458	606	2,9
1977	10 742	11 158	1 039	54	21 954	496	2,3
1978	11 115	11 474	1 032	52	22 641	687	3,1
1979	11 358	11 793	1 038	57	23 208	567	2,5
1980	11 674	12 153	1 041	82	23 909	701	3,0
1981	11 973	12 416	1 037	100	24 489	580	2,4
1982	12 203	12 638	1 036	103	24 944	455	1,9
1983	12 402	12 880	1 039	104	25 386	442	1,8
1984	12 624	13 115	1 039	113	25 852	466	1,8
1985	12 801	13 282	1 038	115	26 198	346	1,3
1986	12 912	13 482	1 044	120	26 514	316	1,2
1987	13 082	13 624	1 041	114	26 820	306	1,2
1988	13 200	13 761	1 043	107	27 068	248	0,9
1989	13 280	13 875	1 045	146	27 155	87	0,3
1990	13 510	14 092	1 043	179	27 602	447	1,6
1991	13 683	14 333	1 048	268	28 016	414	1,5
1992	13 906	14 540	1 046	330	28 446	430	1,5
1993	14 133	14 800	1 047	416	28 933	487	1,7
1994	14 311	14 987	1 047	499	29 298	365	1,3
1995	14 335	15 050	1 050	542	29 385	87	0,3
1996	14 398	15 142	1 052	597	29 540	155	0,5
1997	14 548	15 282	1 050	652	29 830	290	1,0
1998	14 580	15 334	1 052	622	29 914	84	0,3
1999	14 692	15 445	1 051	640	30 137	223	0,7
2000	14 738	15 532	1 054	613	30 270	133	0,4
2001	14 856	15 626	1 052	625	30 482	212	0,7
2002	14 954	15 755	1 054	625	30 709	227	0,7
2003	15 191	15 979	1 052	634	31 170	461	1,5
2004	15 271	16 090	1 054	654	31 361	191	0,6
2005	15 417	16 127	1 046	712	31 544	183	0,6
2006	15 808	16 497	1 044	764	32 305	761	2,4
2007	16 226	16 955	1 045	875	33 181	876	2,7
2008	16 436	17 110	1 041	995	33 546	365	1,1
2009	16 533	17 300	1 046	1 141	33 833	287	0,9
2010	16 730	17 552	1 049	1 334	34 282	449	1,3
2011	16 847	17 702	1 051	1 566	34 549	267	0,8
2012	16 820	17 671	1 051	1 733	34 491	-58	-0,2

Keravan asukasluku 1925-2012, viisivuotiskausittain



2.2 Väestön kansalaisuus 2010-2012

	2010		2011		2012	
	Hiö	%	Hiö	%	Hiö	%
Suomen kansalaiset	32 948	96,1	32 983	95,5	32 758	95,0
Ulkomaan kansalaiset	1 334	3,9	1 566	4,5	1 733	5,0
Ruotsi	29	0,1	25	0,1	28	0,1
Muut pohjoismaat	14	0,0	12	0,0	13	0,0
Viro	419	1,2	556	1,6	704	2,0
Venäjä	185	0,5	201	0,6	196	0,6
Vietnam	98	0,3	100	0,3	106	0,3
Turkki	93	0,3	99	0,3	110	0,3
Thaimaa	76	0,2	89	0,3	87	0,3
Irak	43	0,1	58	0,2	51	0,1
Muut kansalaisuudet	360	1,1	402	1,2	416	1,2
Ilman kansalaisuutta tai tuntematon	17	0,0	24	0,1	22	0,1
Yhteensä	34 282	100	34 549	100	34 491	100

2.3 Väestön äidinkieli 2010-2012

	2010		2011		2012	
	Hiö	%	Hiö	%	Hiö	%
Suomi	32 147	93,8	32 133	93,0	31 841	92,3
Ruotsi	387	1,1	379	1,1	385	1,1
Saame	0	0,0	0	0,0	0	0,0
Muut kielet yhteensä	1 748	5,1	2 037	5,9	2 265	6,6
Muut pohjoismaat	10	0,0	7	0,0	8	0,0
Venäjä	406	1,2	471	1,4	513	1,5
Eesti, Viro	382	1,1	514	1,5	637	1,8
Turkki	120	0,4	130	0,4	138	0,4
Arabia	102	0,3	115	0,3	109	0,3
Thai	85	0,2	98	0,3	94	0,3
Vietnam	63	0,2	76	0,2	80	0,2
Englanti	78	0,2	83	0,2	85	0,2
Tuntematon	1	0,0	1	0,0	4	0,0
Yhteensä	34 282	100	34 549	100	34 491	100

2.4 Väestön ikärakenne

	2008	2009	2010	2011	2012
0-6 v.	2 766	2 831	2 920	2 933	2 858
% väestöstä	8,2	8,4	8,5	8,5	8,3
7-15 v.	3 614	3 538	3 417	3 403	3 348
% väestöstä	10,8	10,5	10,0	9,8	9,7
16-18 v.	1 351	1 366	1 403	1 372	1 334
% väestöstä	4,0	4,0	4,1	4,0	3,9
19-24 v.	2 595	2 591	3 110	2 742	2 701
% väestöstä	7,7	7,7	9,1	7,9	7,8
25-64 v.	19 195	19 260	18 851	19 170	18 990
% väestöstä	57,2	56,9	55,0	55,5	55,1
65-74 v.	2 472	2 633	2 882	3 158	3 391
% väestöstä	7,4	7,8	8,4	9,1	9,8
75v. -	1 553	1 614	1 699	1 771	1 869
% väestöstä	4,6	4,8	5,0	5,1	5,4
Väestö yhteensä	33 546	33 833	34 282	34 549	34 491
Väestön lisäys	365	287	449	267	-58
Kasvu-%	1,1	0,9	1,3	0,8	-0,2

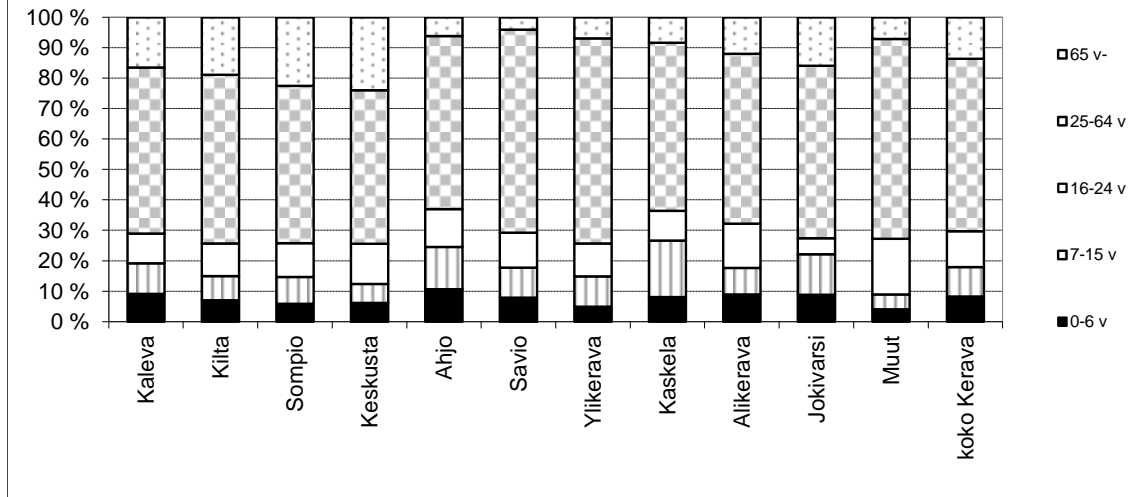
2.5 Perheet 2007-2011

	2007	2008	2009	2010	2011
Perheet yht.	9 281	9 368	9 433	9 560	9 584
Perheissä asuvat yht.	25 966	26 187	26 318	26 599	26 416
Perheen keskikoko	2,80	2,80	2,79	2,78	2,78
Lapsiperheet yht.	4 171	4 177	4 174	4 170	4 033
Lapsiperheissä asuvat yht.	15 063	15 106	15 104	15 073	14 475
Lapsiperheen keskikoko	3,61	3,62	3,62	3,61	3,59
Perheet, joissa 0-6 v. lapsia	1 951	1 972	1 997	2 048	2 051

2.6 Väestökehitys kaupunginosittain

Vuosi	2008	2009	2010	2011	2012
Kaleva	9 582	9 828	9 832	9 862	9 918
Kilta	1 911	1 900	1 922	1 909	1 897
Sompio	2 614	2 610	2 614	2 613	2 593
Keskusta	3 694	3 773	3 923	4 040	4 140
Ahjo	4 444	4 469	4 661	4 733	4 685
Savio	5 806	5 863	5 890	5 900	5 798
Ylikerava	236	221	212	215	202
Kaskela	328	358	360	360	357
Alikerava	4 184	4 187	4 184	4 190	4 172
Jokivarsi	104	112	113	120	113
Muut	643	512	571	607	616
Yhteensä	33 546	33 833	34 282	34 549	34 491

Väestörakenne kaupunginosittain vuonna 2012



2.7 Väestö sukupuolen ja kielen mukaan kaupunginosittain 31.12.2012

	Sukupuoli		Äidinkieli			Kaikki Yhteensä
	Miehet	Naiset	Suomi	Ruotsi	Muut	
Kaleva	4 538	4 881	9 419	103	396	9 918
Kilta	733	859	1 592	24	281	1 897
Sompio	1 166	1 340	2 506	30	57	2 593
Keskusta	1 703	2 052	3 755	48	337	4 140
Ahjo	2 129	2 065	4 194	53	438	4 685
Savio	2 662	2 712	5 374	77	347	5 798
Ylikerava	105	89	194	4	4	202
Kaskela	169	169	338	10	9	357
Alikerava	1 916	1 945	3 861	27	284	4 172
Jokivarsi	53	51	104	4	5	113
Muut	335	169	504	5	107	616
Yhteensä	15 509	16 332	31 841	385	2 265	34 491

2.8 Väestö iän mukaan kaupunginosittain 2010-2012

Kaleva	2010		2011		2012	
	HIö	%	HIö	%	HIö	%
0-6 v.	878	8,9	887	9,0	910	9,2
7-15 v.	1 040	10,6	1 037	10,5	997	10,1
16-18 v.	404	4,1	393	4,0	380	3,8
19-24 v.	568	5,8	568	5,8	584	5,9
25-64 v.	5 506	56,0	5 428	55,0	5 410	54,5
65 v.-	1 436	14,6	1 549	15,7	1 637	16,5
Yhteensä	9 832	100	9 862	100	9 918	100

Kilta	2010		2011		2012	
	HIö	%	HIö	%	HIö	%
0-6 v.	140	7,3	138	7,2	133	7,0
7-15 v.	158	8,2	151	7,9	151	8,0
16-18 v.	80	4,2	82	4,3	81	4,3
19-24 v.	143	7,4	133	7,0	122	6,4
25-64 v.	1 077	56,0	1 069	56,0	1 051	55,4
65 v.-	324	16,9	336	17,6	359	18,9
Yhteensä	1 922	100	1 909	100	1 897	100

Sompio	2010		2011		2012	
	HIö	%	HIö	%	HIö	%
0-6 v.	185	7,1	176	6,7	154	5,9
7-15 v.	234	9,0	231	8,8	227	8,8
16-18 v.	115	4,4	108	4,1	105	4,0
19-24 v.	186	7,1	198	7,6	183	7,1
25-64 v.	1 368	52,3	1 349	51,6	1 340	51,7
65 v.-	526	20,1	551	21,1	584	22,5
Yhteensä	2 614	100	2 613	100	2 593	100

Keskusta	2010		2011		2012	
	HIö	%	HIö	%	HIö	%
0-6 v.	236	6,0	249	6,2	256	6,2
7-15 v.	227	5,8	244	6,0	258	6,2
16-18 v.	96	2,4	117	2,9	111	2,7
19-24 v.	407	10,4	439	10,9	436	10,5
25-64 v.	2 096	53,4	2 062	51,0	2 088	50,4
65 v.-	861	21,9	929	23,0	991	23,9
Yhteensä	3 923	100	4 040	100	4 140	100

Ahjo	2010		2011		2012	
	HIö	%	HIö	%	HIö	%
0-6 v.	542	11,6	529	11,2	499	10,7
7-15 v.	638	13,7	657	13,9	652	13,9
16-18 v.	227	4,9	217	4,6	228	4,9
19-24 v.	353	7,6	383	8,1	356	7,6
25-64 v.	2 667	57,2	2 681	56,6	2 659	56,8
65 v.-	234	5,0	266	5,6	291	6,2
Yhteensä	4 661	100	4 733	100	4 685	100

2.8 Väestö iän mukaan kaupunginosittain 2010-2012, (jatkoa ed.)

Savio	2010		2011		2012	
	HIö	%	HIö	%	HIö	%
0-6 v.	447	7,6	487	8,3	459	7,9
7-15 v.	606	10,3	572	9,7	569	9,8
16-18 v.	280	4,8	250	4,2	225	3,9
19-24 v.	431	7,3	447	7,6	440	7,6
25-64 v.	3 437	58,4	3 401	57,6	3 314	57,2
65 v.-	689	11,7	743	12,6	791	13,6
Yhteensä	5 890	100	5 900	100	5 798	100

Ylikerava	2010		2011		2012	
	HIö	%	HIö	%	HIö	%
0-6 v.	4	1,9	11	5,1	10	5,0
7-15 v.	27	12,7	20	9,3	20	9,9
16-18 v.	13	6,1	16	7,4	12	5,9
19-24 v.	17	8,0	9	4,2	10	5,0
25-64 v.	138	65,1	145	67,4	136	67,3
65 v.-	13	6,1	14	6,5	14	6,9
Yhteensä	212	100	215	100	202	100

Kaskela	2010		2011		2012	
	HIö	%	HIö	%	HIö	%
0-6 v.	41	11,4	33	9,2	29	8,1
7-15 v.	59	16,4	65	18,1	66	18,5
16-18 v.	18	5,0	17	4,7	20	5,6
19-24 v.	12	3,3	11	3,1	15	4,2
25-64 v.	204	56,7	203	56,4	197	55,2
65 v.-	26	7,2	31	8,6	30	8,4
Yhteensä	360	100	360	100	357	100

Alikerava	2010		2011		2012	
	HIö	%	HIö	%	HIö	%
0-6 v.	421	10,1	400	9,5	373	8,9
7-15 v.	369	8,8	363	8,7	363	8,7
16-18 v.	138	3,3	143	3,4	138	3,3
19-24 v.	465	11,1	467	11,1	470	11,3
25-64 v.	2 364	56,5	2 360	56,3	2 327	55,8
65 v.-	427	10,2	457	10,9	501	12,0
Yhteensä	4 184	100	4 190	100	4 172	100

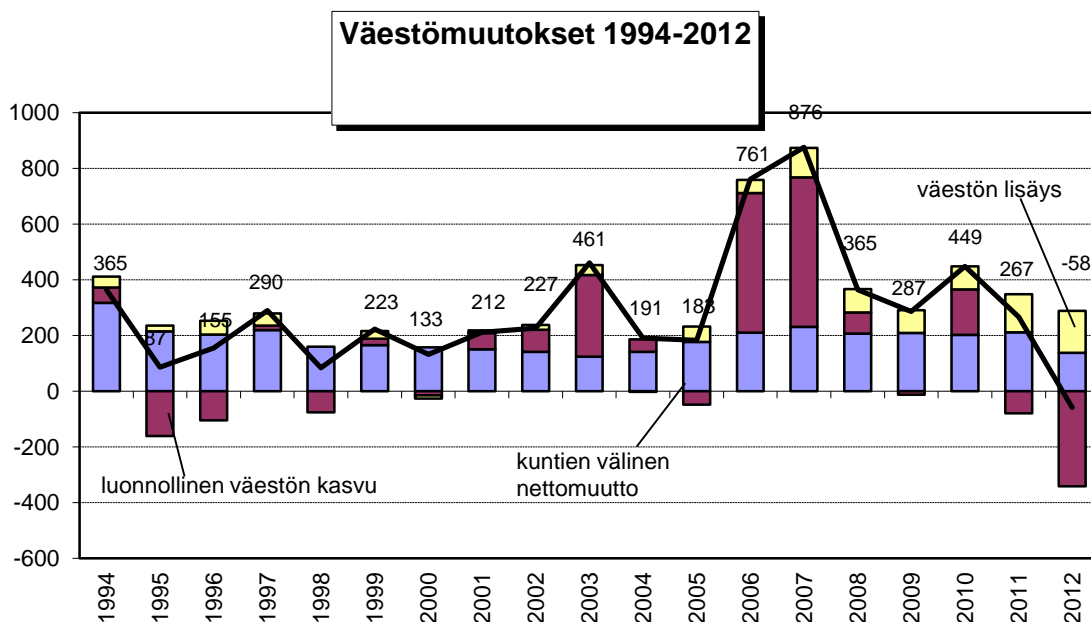
Jokivarsi	2010		2011		2012	
	HIö	%	HIö	%	HIö	%
0-6 v.	9	8,0	10	8,3	10	8,8
7-15 v.	14	12,4	16	13,3	15	13,3
16-18 v.	3	2,7	2	1,7	3	2,7
19-24 v.	6	5,3	6	5,0	3	2,7
25-64 v.	65	57,5	68	56,7	64	56,6
65 v.-	16	13,2	18	15,0	18	15,9
Yhteensä	113	99	120	100	113	100

III VÄESTÖMUUTOKSET

(Luvun lähde: Tilastokeskus)

3.1 Väestömuutokset 1992-2012

	Elävänä syntyneet	Kuolleet	Luonn. väestön kasvu	Netto- maassa- muutto	Netto- maahan- muutto	Väkiluvun korjaus	Väestön kasvu	Väestö 31.12.
1992	436	145	291	93	48	7	439	28 445
1993	422	174	248	123	82	35	488	28 933
1994	482	164	318	55	39	-47	365	29 298
1995	387	172	215	-160	21	11	87	29 385
1996	383	179	204	-104	49	6	155	29 540
1997	400	180	220	16	44	10	290	29 830
1998	311	151	160	-75	0	-1	84	29 914
1999	337	171	166	23	27	7	223	30 137
2000	353	195	158	-15	-11	1	133	30 270
2001	341	190	151	58	10	-7	212	30 482
2002	344	202	142	79	17	-11	227	30 709
2003	326	203	123	303	35	0	461	31 170
2004	357	215	142	44	-2	5	191	31 361
2005	375	198	177	-48	55	-1	183	31 544
2006	400	189	211	501	47	2	761	32 305
2007	418	190	228	537	106	-5	876	33 181
2008	392	185	207	76	84	-2	365	33 546
2009	438	228	210	-12	81	8	287	33 833
2010	425	222	203	163	82	1	449	34 282
2011	440	228	212	-79	136	-2	267	34 549
2012	343	205	138	-341	151	-6	-58	34 491



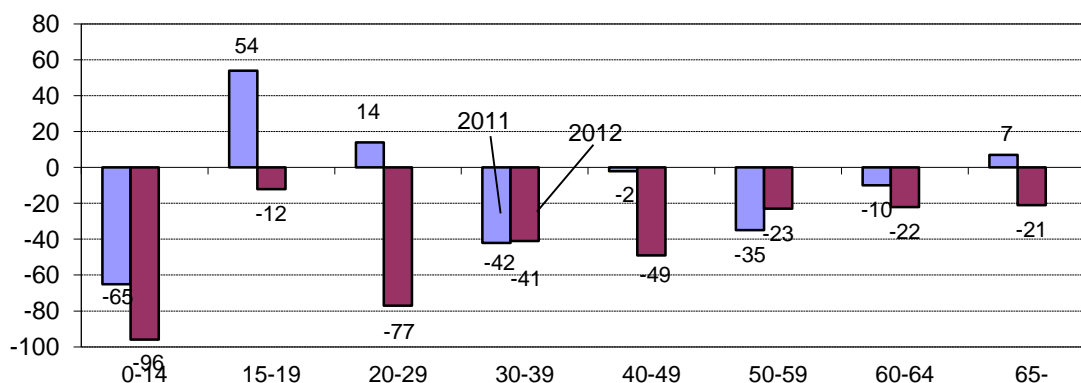
3.2 Muuttoliikkeet 1992-2012

	Kuntaan muutto	Kunnasta muutto	Nettomuutto	Sisäinen muutto	Maahanmuutto	Maastamuutto	Nettomaahtamuutto
1992	1 535	1 442	93	2 388	80	32	48
1993	1 640	1 517	123	2 806	114	32	82
1994	1 778	1 723	55	2 800	76	37	39
1995	1 546	1 706	-160	2 707	86	65	21
1996	1 883	1 987	-104	2 999	93	44	49
1997	1 811	1 795	16	2 944	102	58	44
1998	1 845	1 920	-75	2 799	51	51	0
1999	2 040	2 017	23	3 269	84	57	27
2000	2 057	2 072	-15	2 986	64	75	-11
2001	2 188	2 130	58	3 220	78	68	10
2002	2 282	2 203	79	3 533	89	72	17
2003	2 626	2 323	303	3 531	102	67	35
2004	2 486	2 442	44	3 325	70	72	-2
2005	2 405	2 453	-48	3 704	120	65	55
2006	2 699	2 198	501	3 727	104	57	47
2007	2 818	2 278	540	3 566	164	58	106
2008	2 329	2 253	76	3 100	147	63	84
2009	2 387	2 399	-12	3 408	136	55	81
2010	2 483	2 320	163	3 437	148	66	82
2011	2 422	2 501	-79	3 412	222	86	136
2012	2 266	2 607	-341	3 492	239	88	151

3.3 Maassamuutto ikäryhmittäin 2011-2012

Ikä	2011				2012			
	Keravalta	%	Keravalta	%	Keravalta	%	Keravalta	%
0-14 v.	281	11,6	346	13,8	293	12,9	389	14,9
15-19 v.	240	9,9	186	7,4	210	9,3	222	8,5
20-29 v.	978	40,4	964	38,5	895	39,5	972	37,3
30-39 v.	405	16,7	447	17,9	404	17,8	445	17,1
40-49 v.	230	9,5	232	9,3	192	8,5	241	9,2
50-59 v.	162	6,7	197	7,9	146	6,4	169	6,5
60-64 v.	58	2,4	68	2,7	64	2,8	86	3,3
65 v. -	68	2,8	61	2,4	62	2,7	83	3,2
Yhteensä	2 422	100,0	2 501	100,0	2 266	100,0	2 607	100,0

Muuttovoitto ja -tappio ikäryhmittäin 2011-2012



3.4 Keravalle muuttaneet lähtökunnan mukaan 2010-2012

Lähtökunta	2010		2011		2012	
	abs.	%	abs.	%	abs.	%
Helsinki	431	17,4	494	20,4	427	18,8
Vantaa	542	21,8	466	19,2	490	21,6
Tuusula	273	11,0	270	11,1	237	10,5
Järvenpää	200	8,1	195	8,1	179	7,9
Espoo	116	4,7	109	4,5	107	4,7
Sipoo	94	3,8	82	3,4	78	3,4
Mäntsälä	47	1,9	63	2,6	54	2,4
Lahti	52	2,1	49	2,0	32	1,4
Nurmijärvi	45	1,8	36	1,5	30	1,3
Hyvinkää	39	1,6	35	1,4	26	1,1
Jyväskylä	24	1,0	34	1,4	29	1,3
Turku	36	1,4	34	1,4	23	1,0
Porvoo	30	1,2	33	1,4	28	1,2
Tampere	41	1,7	33	1,4	47	2,1
Riihimäki	29	1,2	32	1,3	12	0,5
Pornainen	19	0,8	28	1,2	18	0,8
Muut kunnat	465	18,7	429	17,7	449	19,8
Yhteensä	2 483	100,0	2 422	100,0	2 266	100,0

3.5 Keravalta muuttaneet tulokunnan mukaan 2010-2012

Tulokunta	2010		2011		2012	
	abs.	%	abs.	%	abs.	%
Helsinki	424	18,3	449	18,0	513	19,7
Vantaa	376	16,2	418	16,7	430	16,5
Tuusula	257	11,1	267	10,7	246	9,4
Järvenpää	205	8,8	236	9,4	283	10,9
Mäntsälä	75	3,2	89	3,6	79	3,0
Espoo	92	4,0	83	3,3	111	4,3
Sipoo	65	2,8	70	2,8	94	3,6
Hyvinkää	41	1,8	51	2,0	64	2,5
Lahti	59	2,5	45	1,8	49	1,9
Tampere	33	1,4	45	1,8	46	1,8
Turku	37	1,6	43	1,7	16	0,6
Porvoo	25	1,1	36	1,4	30	1,2
Lappeenranta	11	0,5	33	1,3	17	0,7
Oulu	20	0,9	30	1,2	18	0,7
Hämeenlinna	20	0,9	27	1,1	17	0,7
Nurmijärvi	17	0,7	27	1,1	43	1,6
Muut kunnat	563	24,3	552	22,1	551	21,1
Yhteensä	2 320	100,0	2 501	100,0	2 607	100,0

IV ASUNTO-OLOT JA RAKENNUSTOIMINTA

4.1 Asuntokanta talotyyppin mukaan

	2007	2008	2009	2010	2011
Erilliset pientalot	4 055	4 212	4 201	4 224	4 226
Rivi- ja ketjutilat	2 219	2 240	2 236	2 283	2 309
Kerrostalot	9 906	10 017	9 945	10 136	10 232
Muut rakennukset	165	187	192	179	148
Asunnot yhteensä	16 345	16 656	16 574	16 822	16 915
Asuntokannan muutos	531	311	-82	248	93

Lähde: Tilastokeskus

4.2 Asuntokanta hallintamuodon mukaan 2007-2011

	2007	2008	2009	2010	2011
Omistusasunnot	9 619	9 746	9 836	9 825	9 867
Vuokra-asunnot yht.	5 173	5 183	5 214	5 319	5 430
Arava- ja kirkotuki- vuokra-asunto	3 439	3 404	3 253	3 322	3 196
Muu vuokra-asunto	1 734	1 779	1 961	1 997	2 234
Asumisoikeusasunnot	605	605	605	728	716
Muu hallintaperuste	948	1 122	919	950	902
Asunnot yht.	16 345	16 656	16 574	16 822	16 915

Lähde: Tilastokeskus

4.3 Rakennukset käyttötarkoituksen ja rakennusvuoden mukaan 31.12.2011

	-1920	1921- 1959	1960- 1979	1980- 1999	2000- 2009	2010- 2011	Tunte- maton	Yhteensä
Asuinrakenn. yht.	44	719	1 450	1 656	794	85	38	4 786
erilliset pientalot	36	683	1 106	1 220	649	50	35	3 779
rivi- ja ketjutilat	1	8	187	251	60	21	0	528
kerrostalot	7	28	157	185	85	14	3	479
Muut rakenn. yht.	15	51	125	263	139	17	25	635
liikerakennukset	2	12	27	40	9	4	1	95
teollisuuskennukset	1	7	36	71	46	5	9	175
muut rakennukset	12	32	62	152	84	8	15	365
Rakennukset yht.	59	770	1 575	1 919	933	102	63	5 421

Lähde: Tilastokeskus

4.4 Valmistuneet rakennukset ja rakennusmuutokset

	2008	2009	2010	2011	2012
Asuinrakennukset yht.	79	53	48	40	28
Kerrostalot	4	4	7	10	7
Rivitalot	3	1	12	9	2
Omakotitalot	72	48	29	21	19
Teollisuusrakennukset	7	11	7	10	7
Liikerakennukset	4	0	4	0	2
Muut rakennukset	68	50	54	69	47
Rakennukset yht.	158	114	113	119	84

Lähde: Keskushallinto, rakennusvalvonta

4.5 Valmistuneet asuinhuoneistot

	2008	2009	2010	2011	2012
Asuinhuoneistot	103	173	212	213	248
Asuntopinta-ala, m ²	14 191	17 083	14 187	16 566	15 515
Asuinhuoneistojen keskipinta-ala, m ²	137,78	98,74	66,92	77,77	62,56

Lähde: Keskushallinto, rakennusvalvonta

4.6 Valmistuneiden rakennusten tilavuudet, kerrosalat ja asuntopinta-alat

	2008	2009	2010	2011	2012
Rakennustilavuus, m ³	358 641	381 782	481 339	168 082	193 094
Rakennuskerrosala, m ²	52 602	53 810	49 000	32 587	37 842
Asuntopinta-ala, m ²	14 191	17 083	14 187	16 566	15 515

Lähde: Keskushallinto, rakennusvalvonta

4.7 Valmistuneet väestönsuojat

	2008	2009	2010	2011	2012
Valmistunut suojatilaa m ²	413	791,6	871,8	460,4	567,6
henkilölle	470	909	951	525	667
Tiloja 31.12. henkilölle	470	1 379	2 330	2 855	5 848

Lähde: Keskushallinto, rakennusvalvonta

4.8 Myönnetyt rakennusluvut

	2008	2009	2010	2011	2012
Asuinrakennukset	53	78	59	42	39
Teollisuusrakennukset	17	16	18	15	17
Liikerakennukset	0	4	0	3	2
Muut luvat	73	73	48	54	39
Yhteensä	143	171	125	114	97

Lähde: Keskushallinto, rakennusvalvonta

4.9 Myönnetty rakennusluvat: Tilavuudet, kerrosalat, asuinhuoneistojen lukumäärä sekä asuntopinta-alat

	2008	2009	2010	2011	2012
Rakennustilavuus, m ³	327 512	681 642	517 857	309 757	190 883
Rakennuskerrosala, m ²	46 066	70 905	54 522	63 111	34 063
Asuinhuoneistot, lkm	123	206	257	619	123
Asuinhuoneistot, pinta-ala, m ²	11 196	15 156	18 346	38 117	8 912

Lähde: Keskushallinto, rakennusvalvonta

4.10 Asuntolainoitettujen huoneistot (valmistumisvuoden mukaan)

	2008	2009	2010	2011	2012
Omakotitalot	0	0	0	0	0
Vuokratalot	16	32	38	31	36
Asumisoikeustalot	0	0	0	18	54
Osaomistustalot	0	0	0	0	0
Omistussaketalot	0	0	0	0	0
Huoneistot yht.	16	32	38	49	90
Peruskorjaukset	0	0	0	0	0
Kaikki huoneistot yht.	16	32	38	49	90

Lähde: Keskushallinto, asuntopalvelut

4.11 Valtion korkotuki 2010-2012

	2010		2011		2012	
	1 000 €	asunnot	1 000 €	asunnot	1 000 €	asunnot
Korkotuki/omistus	0	0	0	0	0	0
Korkotuki/vuokra	6 972	64	4 138	31	5 921	42
Korkotuki/asumisoikeus	1 409	9	2 450	18	0	0
Perusparannus	0	0	0	0	0	0
Korkotuki/10 v	12 588	82	0	0	0	0
Yhteensä	20 969	155	6 588	49	5 921	42

Lähde: Keskushallinto, asuntopalvelut

4.12 Valtion tukema vuokra-asuntotuotanto ja -kanta

	2008	2009	2010	2011	2012
Vuokra-asuntotuotanto	16	32	38	31	36
Vuokra-asuntokanta *)	16	48	3 616	3 647	3 683

*) Summissa on otettu huomioon vuosittainen poistuma.

Lähde: Keskushallinto, asuntopalvelut

4.13 Asumisoikeusasuntojen tuotanto

	2008	2009	2010	2011	2012
Huoneistot yht.	0	0	120	18	54
1h + kk/k	0	0	9	0	8
2h + kk/k	0	0	63	6	25
3h + kk/k	0	0	36	7	15
4h + k -	0	0	12	5	6

Lähde: Keskushallinto, asuntopalvelut

4.14 Asuntolainoitettujen vuokratulojen keskimääräinen vuokra

(poikkileikkaus 1.3.)

	2008	2009	2010	2011	2012
Hoitomenot					
€/m ² /kk	4,21	5,19	6,39	6,15	6,95
osuus vuokrasta, %	43,0	50,0	59,2	55,1	60,7
Pääomamenot					
€/m ² /kk	5,68	5,18	4,41	5,01	4,50
osuus vuokrasta, %	57,0	50,0	40,8	44,9	39,0
Yhteensä €/m²/kk	9,89	10,37	10,80	11,16	11,45

*) Koy Nikkarinkruunun tietojen perusteella

Lähde: Keskushallinto, asuntopalvelut

4.15 Myönnetyt korjaus- ja energia-avustukset

	2008	2009	2010	2011	2012
Korjausavustukset yht. 1000 €	112	742	1 576	359	150
Hankkeet yht.	64	121	178	89	60
Asunnot, kpl	1 379	3 642	5 553	1 657	1 229
Perusparannuslainat, kpl	0	0	0	0	0

Lähde: Keskushallinto, rakennusvalvonta

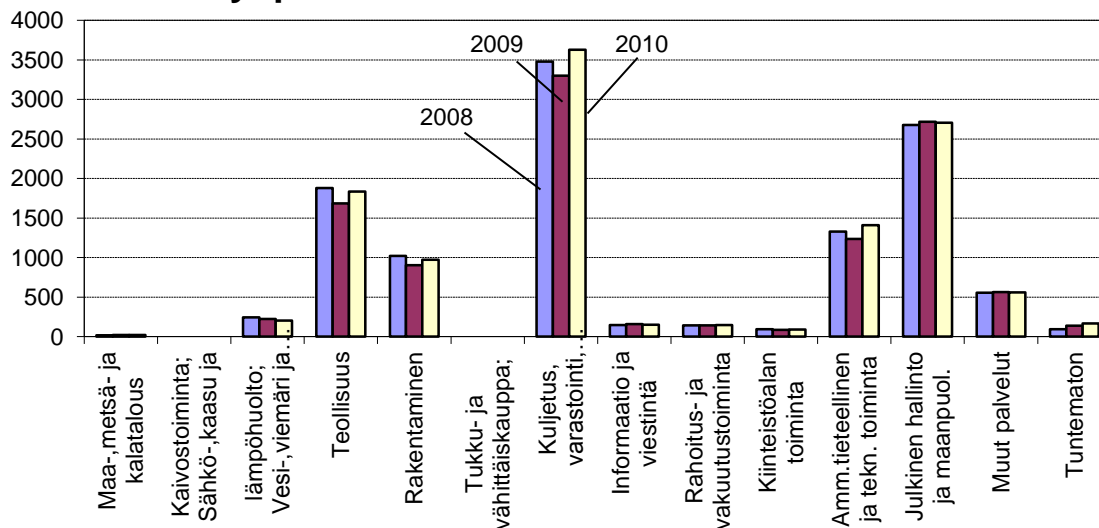
V ELINKEINOT JA TYÖPAIKAT

(Luvun lähde: Tilastokeskus)

5.1 Työpaikat elinkeinoittain 2008-2010

	2008		2009		2010	
	Työp.	%	Työp.	%	Työp.	%
Maa-, metsä- ja kalatalous	17	0,1	20	0,2	20	0,2
Kaivostoiminta; Sähkö-, kaasu ja lämpöhuolto; Vesi-, viemäri ja jätel	244	2,1	223	2,0	202	1,7
Teollisuus	1 881	16,1	1 684	15,1	1 833	15,4
Rakentaminen	1 022	8,7	904	8,1	971	8,2
Tukku- ja vähittäiskauppa; Kuljetus, varastointi, majoitus ja ra	3 477	29,8	3 300	29,5	3 627	30,5
Informaatio ja viestintä	145	1,2	158	1,4	149	1,3
Rahoitus- ja vakuutustoiminta	142	1,2	144	1,3	145	1,2
Kiinteistöalan toiminta	96	0,8	85	0,8	90	0,8
Amm.tieteellinen ja tekn. toiminta	1 331	11,4	1 234	11,0	1 409	11,9
Julkinen hallinto ja maanpuol.	2 679	22,9	2 719	24,3	2 707	22,8
Muut palvelut	556	4,8	562	5,0	559	4,7
Tuntematon	95	0,8	137	1,2	167	1,4
Yhteensä	11 685	100,0	11 170	100,0	11 879	100,0
Työpaikkojen lisäys	312		-515		709	
Työpaikkaomavaraisuus						
- työpaikat/työvoima, %		64,9		62,1		65,7
- työpaikat/työllinen työvoima, %		67,7		67,1		70,4

Työpaikat elinkeinoittain 2008-2010



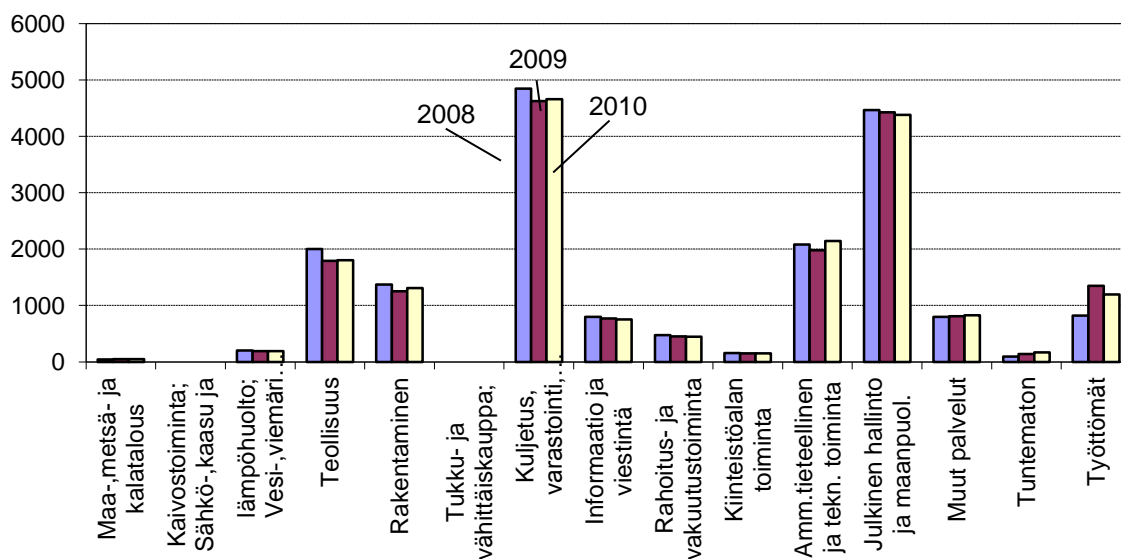
5.2 Työvoima elinkeinoittain 2008-2010

	2008		2009		2010	
	Hlöä	%	Hlöä	%	Hlöä	%
Maa-, metsä- ja kalatalous	42	0,2	46	0,3	51	0,3
Kaivostoiminta; Sähkö-, kaasu ja lämpöhuolto; Vesi-, viemäri ja jätel	202	1,1	189	1,1	191	1,1
Teollisuus	2 004	11,0	1 793	10,0	1 803	10,0
Rakentaminen	1 371	7,6	1 255	7,0	1 309	7,2
Tukku- ja vähittäiskauppa;						
Kuljetus, varastointi, majoitus ja r	4 848	26,7	4 628	25,7	4 660	25,8
Informaatio ja viestintä	797	4,4	769	4,3	754	4,2
Rahoitus- ja vakuutustoiminta	473	2,6	449	2,5	446	2,5
Kiinteistöalan toiminta	158	0,9	148	0,8	149	0,8
Amm.tieteellinen ja tekn. toiminta	2 082	11,5	1 980	11,0	2 143	11,9
Julkinen hallinto ja maanpuol.	4 468	24,6	4 428	24,6	4 385	24,3
Muut palvelut	797	4,4	812	4,5	824	4,6
Tuntematon	95	0,5	138	0,8	167	0,9
Työttömät	819	4,5	1 350	7,5	1 194	6,6
Yhteensä	18 156	100,0	17 985	100,0	18 076	100,0

Työvoiman työssäkäynti

- omassa kunnassa	5 500	31,7	5 133	30,9	5 393	31,9
- oman kunnan ulkopuolella	11 837	68,3	11 502	69,1	11 489	68,1

Työvoima elinkeinoittain 2008-2010



5.3 Työpaikat ja työvoima kaupunginosittain 31.12.2010 ¹⁾

	Alku- tuotanto	Jalostus	Palvelut	Tunte- maton	Työpaikat yhteensä	Työvoima yhteensä
Kaleva	2	114	973	0	1 089	5 099
Kilta	0	42	166	0	208	950
Sompio	0	20	507	0	527	1 296
Keskusta	0	30	2 510	0	2 540	1 974
Ahjo	0	136	700	0	836	1 095
Savio	0	34	485	0	519	3 208
Ylikerava	0	50	1 306	0	1 356	142
Kaskela	3	22	123	0	148	1 142
Alikerava	1	273	3 177	0	3 451	2 391
Jokivarsi	3	16	103	0	122	610
Muut	11	53	852	167	1 083	169
Kaikki yhteensä	20	790	10 902	167	11 879	18 076

1) Ahjon alueeseen luetaan Sorsakorven ja Päivölän alueet

5.4 Väestö pääasiallisen toiminnan mukaan 2007-2011

	2007	2008	2009	2010	2011
Väestö yhteensä	33 181	33 546	33 833	34 282	34 549
- josta 15-74 vuotiaat	25 798	26 065	26 325	26 650	26 416
Työvoima					
Työlliset	17 255	17 337	16 635	16 881	17 011
Työttömät	756	819	1 350	1 194	1 204
Yhteensä	18 011	18 156	17 985	18 075	18 215
- osuus 15-74 vuotiaista	69,8	69,7	68,3	67,8	69,0
- työllisyysaste, työlliset/15-64-vu	73,6	73,9	71,0	71,9	72,4
- taloudellinen huoltosuhde (työttömät ja työvä	91,7	93,5	103,4	103,1	103,1
Työvoiman ulkopuolella					
0-14 -vuotiaat	5 933	5 928	5 894	5 933	5 919
Opiskelijat	2 229	2 341	2 470	2 452	2 360
Eläkeläiset	5 670	5 941	6 209	6 476	6 706
Varusmiehet, siviilipalvelusmiehet	131	102	138	130	133
Muut	1 107	1 078	1 137	1 215	1 216
Yhteensä	15 070	15 390	15 848	16 206	16 334
- osuus koko väestöstä, %	45,4	45,9	46,8	47,3	47,3
Työttömyysaste, % (Työttömien osuus työvoimasta.)	4,2	4,5	7,5	6,6	6,6

5.5 Työttömyystilasto ²⁾

	2008	2009	2010	2011	2012
Työttömyysaste	4,1	6,4	7,2	6,5	6,7
Työttömät työnhakijat yht.	718	1 159	1 303	1 166	1 206
Pitkäaikaistyöttömät	144	130	235	237	247
Alle 25-vuotiaat	74	166	183	163	156
Avoimet työpaikat 31.12.	190	131	133	165	194

2) Luvut vuoden keskiarvoja, ellei toisin mainita.

Lähde: Työ- ja elinkeinoministeriö

VI TERVEYDENHUOLTO

(Luvun lähde: sosiaali- ja terveystoimisto)

PERUSTERVEYDENHUOLTOPALVELUT

6.1 Perusterveydenhoidon käynnit yhteensä

	2008	2009	2010	2011	2012
Lääkärikäynnit yhteensä	64 948	64 033	63 231	61 078	61 380
Hoitajakäynnit yhteensä	83 252	86 701	89 816	116 388	123 989
Käynnit yhteensä	148 200	150 734	153 047	177 466	185 369

6.2 Vastaanottokäynnit, ajanvaraus ja päivystys

	2008	2009	2010	2011	2012
Lääkärin vastaanottokäynnit*	45 818	43 957	43 351	40 813	41 142
Lääkärin puhelinvastaanottokäynnit	11 993	13 232	12 610	11 511	10 588
Muun hoitohenkilökunnan vastaanottokäynnit	30 585	30 947	36 228	40 980	39 608
Muun hoitohenkilökunnan puhelinvastaanottokäynnit	21 858	19 611	24 164	43 637	52 080
Päivystyskäyntien osuus vastaanottokäynneistä	23 878	24 047	31 313	52 127	26 488
- oma lääkäripäivystys	17 706	16 511	17 733	17 886	17 389
- oma hoitajakäivystys	3 921	5 319	6 095	6 991	6 473
- puhelinvastaanottokäynnit, lääkärit	241	264	176	325	406
- puhelinvastaanottokäynnit, hoitajat	952	926	6 198	**25 732	913
Kiireellisen hoidon käynnit ulkokunnissa	1 058	1 027	1 111	1 193	1 307
Yöpäivystyskäynnit (Peijas-Rekola)	1 056	976	1 088	1 381	1 217
Keskitetty ajanvaraus	30 813

*) sisältää käynnit ulkokunnissa ja yöpäivystyksen

***) sisältää v. 2010 syksyllä alk. keskitetyn ajanvarauspuhelinikäynnit

6.3 Toimenpideyksikkö

	2008	2009	2010	2011	2012
Toimenpideyksikön tutkimukset yhteensä	1 176	1 141	1 467	1 323	1 343
- tutkimukset Keravalaiset	547	504	649	549	637
- tutkimukset Tuusulalaiset	629	637	818	774	706

Toiminta alkoi yhteistyössä Tuusulan kunnan kanssa v. 2007

6.4 Diabeteshoito

	2008	2009	2010	2011	2012
Vastaanottokäynnit hoitajalla			138	1 208	812
Vastaanottokäynnit lääkäriällä			224	177	160

Toiminta alkoi erillisenä v. 2010

6.5 Muistipoliklinikka

	2008	2009	2010	2011	2012
Vastaanottokäynnit hoitajalla			64	101	156
Vastaanottokäynnit lääkäriällä			108	101	115

Toiminta alkoi erillisenä v. 2010

6.6 Työterveyshuolto

	2008	2009	2010	2011	2012
Vastaanottokäynnit hoitajalla	238	216	191	203	229
- siitä terveydenhoitoa	238	216	191	203	229
Lääkäreiden vastaanottokäynnit	108	149	133	145	141
Työpaikkaselvitykset ja ohjaus	26	48	25	49	56
Asiakasyritysten määrä	85	98	95	107	106
- joissa työntekijöitä	493	587	520	582	576

6.7 Terveysneuvonta

	2008	2009	2010	2011	2012
Terveydenhoitajalla käynnit	30 571	35 927	29 031	30 259	31 104
- siitä vastaanottokäynnit	28 423	34 378	27 238	28 438	28 337
- siitä muut toiminnot (ryhmätoiminnot, valmennukset, oppilashuoltoryhmät ym.)	2 148	1 549	1 793	1 821	2 767
Lääkäreiden vastaanottokäynnit	4 915	4 692	4 606	5 757	6 710
Synnytysten määrä	379	432	408	427	331
Seulontatutkimusten määrä	3 147	3 189	3 192	3 195	3 069
- siitä papatutkimukset	1 265	1 249	1 184	1 134	1 028
- siitä mammografiatutkimukset	1 882	1 940	2 008	2 061	2 041

6.8 Suun terveydenhuolto

	2008	2009	2010	2011	2012
Hammashoidon käynnit yhteensä (ei puh.käynnit)	35 280	34 895	34 053	34 493	40 120
Hammashoidon asiakkaat yhteensä	12 068	12 101	12 030	12 453	12 973
alle 18-vuotiaat	4 522	4 465	4 372	4 259	4 166
18 - 45 -vuotiaat	4 293	4 190	3 823	4 185	4 389
yli 45-vuotiaat	3 253	3 446	3 835	4 009	4 418
Alle 19v käynnit/v.02 alk. alle 18v käynnit	11 686	12 534	12 368	11 093	11 685
Tarkastettuja	3 308	3 091	2 838	2 947	1 935
Hoidon tarpeessa	1 207	1 078	877	876	986
V.-56-82 synt. käynnit / v. -02 alk. yli18v käynnit	21 932	22 179	22 556	24 847	28 435
Tarkastettuja	3 547	3 574	3 323	3 675	3 773
Hoidon tarpeessa	3 450	4 117	2 911	3 111	3 288
Viikonloppupäivystyskäynnit (sis. edell. ryhmiin)	133	153	150	177	389
- yhteispäivystys 1.1-2.9.2012					137
- virka-ajan ulkopuolinen päivystys 3.9-31.12.2012					252
Hoidon tarpeen arviointi (puhelinikäynnit)	18 188	14 490	14 993	16 098	30 976

6.9 Kuntoutustoiminta

	2008	2009	2010	2011	2012
Fysioterapia					
- asiakkaita	1 377	1 246	1 232	1 462	1 557
- yksilö- ja ryhmäkäynnit yhteensä	10 605	9 470	9 668	11 019	11 083
- yksilökäynnit vuodeosasto*)	7 061	5 969	2 752	4 248	3 364
- yksilökäynnit avoterveydenhuolto*)	3 075	2 999	3 893
- ryhmäkäynnit avoterveydenhuolto	3 544	3 501	3 841	3 772	3 826
Lääkinnällisten kuntoutus					
- asiakkaita	257	329	408
- kuntoutuspäätösten määrä	220	250	286	338	436
Apuvälinelainaus					
- asiakkaita	1 300	1 364	1 413	1 477	1 472
- asiakaskäynnit	5 145	5 548	5 876	5 742	5 484
- apuvälinelainauksen pitkäaikaispäätökset	301	367	418	532	580
Toimintaterapia					
- asiakkaita	118	114	72	66	76
- asiakaskäynnit	529	646	282	466	477
Puhetrapia					
- asiakkaita	293	387	318	298	323

- asiakaskäyntejä	1 770	1 949	1 382	1 536	1 455
*) yksilökäynnit vuodeosastolla sisältää myös avoterveydenhuollon v.2008-2009					

KOTI- JA LAITOSPALVELUT

6.10 Omaishoidontuki

	2008	2009	2010	2011	2012
Vanhusten, vammaisten ja pitkäaikais-sairaiden omaishoidontuki, tuensaajat	101	110	106	115	112

6.11 Kotihoitopalvelut

	2008	2009	2010	2011	2012
Kotikäynnit yhteensä kotihoitoavun käynnit sairaanhoitajien ja perushoitajien käynnit Keski-Uudenmaan sairaankuljetus, yöhoitokäynnit Hoitoneuvottelut					
Kaikki tuotteet yhteensä	51 549	48 374	53 078	51 043	61 557
Perushoitotuotteet yhteensä	33 368	39 751	52 501	50 694	60 808
Yksityiseltä ostetut tuotteet	16	0	0	0	0
Asiakkaat	639	639	628	630	713

6.12 Vuodeosaston toiminta

	2008	2009	2010	2011	2012
Hoitopaikat	80	80	80	80	80
Hoitopäivät	29 149	29 762	29 308	28 544	28 581
Kuntouttavan hoidon osasto (Osasto 1)					
Hoitopaikat	42	42	42	42	42
Hoitopäivät (kuntouttava hoito)	15 207	15 615	15 283	15 107	15 033
Kuormitus %	99,4	101,9	110,2	98,6	97,8
Keskim. hoitoaika	310,0	318,7	259,0	219,0	178,0
Potilaita keskimäärin vrk:ssa	41,6	42,8	41,9	41,4	41,4
Lyhytaikaishoidon osasto (Osasto 2)					
Hoitopaikat, sis. 2 päivystyspaikkaa	38	38	38	38	38
Hoitopäivät (lyhytaikaishoito)	13 942	14 147	14 025	13 437	13 548
Kuormitus %	107,8*	102,0	101,1	98,7	97,4
Keskim. hoitoaika	23,0	32,4	17,0	28,5	28,0
Potilaita keskimäärin vrk:ssa	36,2	37,8	37,7	35,6	35,8

*) Kuormitus% laskettu 36 hoitopaikan mukaan

6.13 Vanhainkotipalvelut

	2008	2009	2010	2011	2012
Hoivaosasto Helmiinan vanhainkoti: 1.1.-31.7.2008					
Hoitopaikat 31.7	16				
Asukkaat 1.1.-31.7.2008	22				
Hoitopäivät (tammi-heinäkuu)	4 036				
Hoivaosasto Helmiinan vanhainkoti: 1.8.-31.12.2008					
Hoitopaikat 31.12	15				
Asukkaat 1.8.-31.12.2008	16				
Hoitopäivät (elo-joulukuu)	2 862				
Hoivaosasto Helmiinan vanhainkoti: 2009- *)					
Hoitopaikat 31.12		15	16	16	21
Asukkaat		24	30	25	27
Hoitopäivät		6 666	6 223	6 321	6 680
Asiakkaita 31.12		15	19*	17	21
Hoivaosasto Helmiinan intervallihoito 1.1.-31.7.2008					
Hoitopaikat 31.7	4				
Asukkaat 1.1.-31.7.2008	165				
Hoitopäivät (tammi-heinäkuu)	1 367				
Hoivaosasto Helmiinan intervallihoito: 1.8.-31.12.2008					
Hoitopaikat 31.12	6				
Asukkaat 1.8.-31.12.2008	6				
Hoitopäivät (elo-joulukuu)	1 085				
Asiakkaita 31.12	5				
Hoivaosasto Helmiinan intervallihoito:2009-					
Hoitopaikat 31.12		6	11	11	11
Asukkaat		67	68	80	95
Hoitopäivät		2 122	2 180	3 151	3 358
Asiakkaita 31.12		5	10	7	5

Hoivaosasto Helmiinan hoitopaikkajakauma muuttui 1.9.2010 ja syksyllä 2011.

*) sisältää yhden myydyn hoitopaikan Hyvinkäälle 351 pv.

6.14 Palveluasuminen ja päiväkeskustoiminta

	2008**	2009	2010	2011	2012
Hopeahovin asumispalvelut:					
Asumispaikat	63	63	63	63	63
Asukkaat vuoden aikana		76	85	89	93
Asukkaat 31.12	63	63	60	62	60
Asumispäivät	23 509	22 974	22 895	22 431	21 501
Hoivaosasto Helmiina, Hermannin palveluasuminen: alkaen 1.8.2008					
Hoitopaikat 31.12	7	8	9	9	4
Asukkaat	7	14	13	12	12
Hoitopäivät	1 053	2 793	3 024	3 277	2 775
Asukkaat 31.12	7	8	9	9	4
Hoivaosasto Helmiinan hoitopaikkajakauma muuttui 1.9.2010 ja syksyllä 2012					
Hopeahovin päiväkeskustoiminta:					
Päivähoitotuotteet	5 264	5 312	4 721	4 164	4 423
josta päivähoitokäynnit	2 855	3 082	3 077	3 044	3 247
Ostetut asumispalvelut					
Asukkaat vuoden aikana	80	106	79	91	110
Asukkaat 31.12	55	60	66	75	82
Asumispäivät	21 651	20 577	21 490	26 595	29 679
Ostettu päiväkeskustoiminta					
Päivähoidon käyntipäivät	649	522	0*	0*	0*

*) Ostettu päiväkeskustoiminta on lopetettu 31.12.2009

VII SOSIAALITOIMI

(Luvun lähde: Sosiaali- ja terveystoimi)

7.1 Sosiaalityön vastaanotto

	2008*	2009	2010	2011	2012
Sosiaalityön asiakkaat (asiakaskohtainen)	..	2 560	2 707	2 893	2 934
- josta uusia asiakkaita	..	696	710	768	990
Sosiaalityön asiakaskäynnit	7 020	5 534	4 888**	5 008	5 434
Perhetyön käynnit	1 815	2 064	1 787***	2 144	2 494

*) tietoa ei saatavissa, uusi atk-ohjelma perusturvaan

***) sama otanta kuin 2009

****) osan vuotta vain 2 työntekijää

7.2 Lastensuojelu

	2008	2009	2010	2011	2012
Lastensuojelun asiakkaat (lapsia)	530	565	706	855	898
Lastensuojelun asiakkaat (18-21 vuotiaat)	71	61	68	74	109
Vuoden aikana huostaanotetut	6	10	8	12	15
Huostaanotetut yhteensä	49	49	48*	51*	53*
Perhehoitajat 31.12	9	10	11	11	15
Perhehoidossa lapsia/nuoria vuoden aikana	19	17	15	18	28
Perhehoidon hoitovuorokaudet	5 146	5 000	4 649	4 590	5 502
Laitoshoidon hoitovuorokaudet	17 828	16 148	18 711**	19 059**	20 318**
- pitkäaikaisia (yli 3 kk)	17 230	15 679	18 188	18 365	19 359
- lyhytaikaisia (alle 3 kk)	598	469	593	694	959
Laitoshoidossa lapsia/nuoria vuoden aikana	76	70	79	86	97
- pitkäaikaisia (yli 3 kk)	61	54	60	63	72
- lyhytaikaisia (alle 3 kk)	15	16	19	23	25
Nuoria tuetussa asumisessa/tukiasuntojen lkm	3/3	3/3	3/3	3/3	3/3
Lastensuojelun asiakkaita % 0-18 -vuotiaista	6,9	7,3	9,1	11,1	11,9
Väestöstä 0-18 vuotiaita %	23,0	22,9	22,6	22,3	21,8

*) sisältää Tuusulalta laskutettavan lapsen tiedot

***) sisältää ammatilliset perhekodeit

7.3 Lasten huolto ja isyysasiat

	2008	2009	2010	2011	2012
Tunnustettuja lapsia vuoden aikana (isyys selvitetty)	165	165	178	185	155
Vahvistetut elatussopimukset	283	333	335	388	380
Vahvistetut huolto- ja tapaamissopimukset	328	352	377	405	370
Huolto- ja tapaamisselvitykset oikeudelle	8	18	8	8	7

7.4 Asumispalvelut

	2008	2009	2010	2011	2012
Asumisvuorokaudet	13 176	12 321	14 440	15 296	16 455

7.5 Ulkomaalaisasiat

	2008	2009	2010	2011	2012
--	------	------	------	------	------

Ulkomaalaisia 31.12.	995	1 141	1 334	1 566	1 733
Ulkomaalaisten %-osuus väestöstä	2,97	3,37	3,89	4,53	5,02
Pakolaisia valtion korvauksen piirissä	76	55	13	19	25
Paluumuuttajia valtion korvauksen piirissä	24	20	4	7	11

7.6 Toimeentulotuki

	2008	2009	2010	2011	2012
Tukea hakeneet kotitaloudet (kaikki)	1 445	1 621	1 637	1 670	1 733
Tukea saaneiden %-osuus väestöstä	9,2	10,2	10,2	10,3	10,6

7.7 Elatustuki

	2008	2009	*2010	*2011	*2012
Elatustukea saaneet lapset	937	746			
Elatusvelvolliset	518	505			
Myönnetyt elatustuet	187	28			
Elatustukea saaneiden %-osuus 0-18 -vuotiaista	12,1	9,6			

*) siirtynyt Kelan hoidettavaksi 4/2009

7.8 Perheneuvola

	2008	2009	2010	2011	2012
Hoitohenkilömitoituksesta (7) käytössä keskimäärin vuodessa	6,4	4,9	4,8	5,9	6,8
Asiakkaat yhteensä	405	326	267	319	383
- lapsia	118	109	88	109	139
- aikuisia	244	217	179	210	244
Perheet yhteensä	173	126	100	124	142
Asiakaskäynnit yhteensä	2 592	1 835	1 869	2 039	3 246
- tutkimuskäyntejä	834	641	601	727	1 316
- terapiakäyntejä	969	627	736	684	1 267
- ohjaus- ja neuvonta	789	567	532	628	663
Työntekijöiden asiakastapaamiset yhteensä (mm. 2 työntekijää/käynti)		2 717	2 595	2 933	8 016
- tutkimuskäyntejä		1 024	882	1 116	3 779
- terapiakäyntejä		930	981	906	2 620
- ohjaus- ja neuvonta		763	732	911	1 617
Ostetut terapiapalvelut	920	545	387	371	299
Neuvottelut yhteensä	688	578	588	548	592
- asiakaskohtaiset (konsultaatiot)	443	301	240	..	251
- yleiset	245	277	348	..	341
Työohjauksen/konsultaation käyntikerrat	38	67	81	77	120

7.9 Päihdehuollon avohuolto

	2008	2009	2010	2011	2012
A-klinikan asiakkaat	465	447	357	352	..
A-klinikan käynnit	3 241	3 102	2 606	2 777	1 967
Asiantuntija-avun antaminen, konsultaatiot	8	12	2	2	..

Neuvottelut, asiakaskohtaiset	112	112	86	59	..
Neuvottelu, yleiset	64	77	128	81	..
Koulutus- ja tiedotustoiminta

7.10 Päihdehuollon laitospalvelut

	2008	2009	2010	2011	2012
Hoitokodin asukkaat	73	69	51	139	52
Hoitokodin käyttövuorokaudet	2 924	2 562	2 150	2 291	1 079
Ostopalvelut					
Kuntoutuspalvelut yhteensä					
- asiakkaita				38	35
- hoitovuorokaudet				2 128	1 773
- pkl-käynnit					
Katkaisuhoitopalvelut yhteensä					
- asiakkaita				43	59
- hoitovuorokaudet				559	468
- pkl-käynnit					
Ridasjärven Päihdehoitolaitos					
- asiakkaita	15	8	20	20**	25**
- hoitovuorokaudet	675	356	1 292	1 370**	1 109**
Järvenpään sosiaalisairaala, kuntoutus					
- asiakkaita	7	14	12		
- hoitovuorokaudet	275	632	363		
Järvenpään sosiaalisairaala, katkaisuhoito					
- asiakkaita			9		
- hoitovuorokaudet			100		
Kalliolan klinikat					
- asiakkaita	6	5	5		
- hoitovuorokaudet	161	119	106		
(Kurvin huume pkl) Huumepäivystysklinikka*					
- asiakkaita	8	5			
- pkl-käynnit	8	6			
- hoitovuorokaudet	26	0			
(Pellaksen huumehoitoyksikkö) Huumevieroitussosasto					
- asiakkaita	5	7	12		
- hoitovuorokaudet	51	135	187		
Leppävaaran katkaisuhoito					
- asiakkaita			15		
- hoitovuorokaudet			159		
Muut päihdehuollon laitokset					
- asiakkaita	4	6	6		
- hoitovuorokaudet	245	380	366		
- pkl-käynnit	0	0	0		
Päihdehuollon laitohoito yhteensä	4 357	4 184	4 723	4 978	3 320
Päihdehuollon laitohoito asiakkaat yhteensä	118	114	130	220	146

*) käyttö lopetettu

**) sisältyy ostopalvelujen yhteissummiin

7.11 Mielenterveysvastaanotto

	2008	2009	2010	2011	2012
Hoitajien vastaanottokäynnit	1 701	1 926	1 715	1 587	2 768
Palveluasumisen ostopäivät	9 477	13 046	14 668	13 651	14 144
Avopalvelujen ostopäivät (sos.kunt. päivätoiminta)	7 301	8 674	9 318	7 902	5 936

7.12 Psykologitoiminta

	2008	2009	2010	2011	2012
Terveyskeskuspsykologi					

- asiakkaita	172	387	251	172	299
- asiakaskäynnit	679	625	694	461	705
Lapsipsykologi					
- asiakkaita	66	77	80	70	..
- asiakaskäynnit	755	735	766	624	677
Henkinen ensiapu/Debriefing ryhmä					
- tapausten määrä	15

7.13 Työkeskus

	2008	2009	2010	2011	2012
Keravalaiset asiakkaat	43	31	39	38	..
Asiakkaat yhteensä (hetu)	44	45	45	51	54
- Kerava	36	39	42	48	51
- muut kunnat	8	6	3	3	3
Käyttöpäivät yhteensä	6 195	5 793	6 489	6 569	6 549
- Kerava	5 091	4 735	6 039	6 144	6 268
- muut kunnat	1 104	1 058	450	425	281

7.14 Vammaispalvelut

	2008	2009	2010	2011	2012
Kuljetustukea käyttäneet asiakkaat (vpl+sos)				471	492
Myönnetyt kuljetustukipäätökset, asiakkaat (vpl+sos)	479	535	504	563	601
Muut vammaispalvelun päätökset (asiakkaat)	138	105	120	109	124
Sampo asiakkaat (uudet)	8
- asunnonmuutostyö	21	22	20	32	25
- tulkkipalvelut	22	20	20	*)	*)
- henkilökohtainen avustaja	36	28	42	50	64
- muut palvelut	51	35	38	27	35
Hylkypäätöksiä	90	123	66	43	69

*) tulkkipalvelujen hoitaminen siirtyi Kelan hoidettavaksi v. 2010

7.15 Kehitysvammahuolto

	2008	2009	2010	2011	2012
Kehitysvammahuollon asiakkaat	127	126	126	108	115
Avohuollon ostopalvelut					
Uudenmaan erityishuoltopiiri					
- asiakkaat (uudet)	51	54	55	58	58
- hoito- ja käyttöpäivät	16 000	16 567	17 684	19 252	20 419
Muut					
- asiakkaat	16	19	19	19	20
- hoitopäivät	5 344	6 300	6 885	6 410	7 228
Laitoshuollon ostopalvelut					
- asiakkaat	10	10	10	9	4
- hoitopäivät	3 309	3 204	3 327	2 476	1 374

7.16 Työllistäminen

	2008	2009	2010	2011	2012
Työllistämistuella palkatut	55	65	73	74	86
Kuntouttavaan työtoimintaan osallistuneet	152	135	128	138	121
Nuorten työllistäminen	1	19	36	13	0
- kesätyöllistäminen	18	25	16	15	0

7.17 Veteraanikuntoutus

	2008	2009	2010	2011	2012
Valtion määräraha/hlö					

- laitokuntoutuksia	39	33	40	26	22
- avokuntoutuksia	44	38	46	44	39
- päiväkuntoutuksia	6	6	4	0	0
- jalkahoito	7	6	9	13	12
Kunnan määräraha/hlö					
- laitokuntoutuksia	25	25	16	19	13
- avokuntoutuksia	20	12	8	0	3
- silmälaseja	30	26	29	30	26
- hammashuolto	32	18	24	24	19
- siivouspalvelut	66	67	57	49	52

7.18 Kelan maksamat eläkkeet ja vammaisetuudet (1 000 € /v.)

	2008	2009	2010	2011	2012
Eläke-etuudet					
Kansaneläke	6 704	7 054	6 993	6 958	7 195
Takuueläke				584	757
Perhe-eläke	182	200	222	208	194
Lapsikorotukset	36	38	38	31	28
Rintamalisät	158	141	120	108	98
Eläkkeet yhteensä	7 080	7 433	7 373	7 889	8 272
Vammaisetuudet					
Lapsen vammaistuet	376	377	363	371	372
Aikuisen vammaistuet	150	142	133	130	142
Eläkkeensaajien hoitotuet	1 109	1 187	1 426	1 544	1 786
Ruokavaliokorvaukset	34	36	37	38	39
Vammaisetuudet yhteensä	1 669	1 742	1 959	2 083	2 339
Eläkkeet ja vammaisetuudet yhteensä	8 749	9 175	9 332	9 972	10 611

Lähde: Kela, Kerava

7.19 Kelan eläkkeet ja vammaisetuudet: Etuudensaajat

	2008	2009	2010	2011	2012
Kansaneläkkeet					
vanhuuseläkkeet	1 308	1 300	1 315	1 317	1 332
työkyvyttömyyseläkkeet	733	747	740	729	720
työttömyyseläkkeet	71	83	65	46	27
muut kansaneläkkeet 1)					
Kansaneläkkeet	2 112	2 130	2 120	2 092	2 079
Perhe-eläkkeet					
leskeneläkkeet	37	44	46	42	38
lapseneläkkeet	141	143	136	123	122
Perhe-eläkkeet	178	187	182	165	160
Lapsikorotuksen saajat	91	91	90	75	61
Rintamalisät	217	181	162	140	126
Ylimääräiset rintamalisät	63	52	48	41	35
Kelan eläke-etuudet yhteensä	2 459	2 465	2 433	2 374	2 343
Takuueläkkeet				427	430
Vammaisetuudet					
Lapsen vammaistuki	183	186	179	179	172
Aikuisen vammaistuki	52	46	42	41	46
Eläkkeensaajan hoitotuki	792	796	859	875	940
Ruokavaliokorvaus	137	144	145	151	154
Vammaisetuudet	1 164	1 172	1 216	1 235	1 300

1) Pelkkä asumistuki, eläkkeensaajan hoitotuki tai rintamalisä

Lähde: Kela

Saajien kohdalla (eläke-etuuden saajat ja vammaisetuuden saajat yhteensä)

etuuskohtaisia saajien määriä ei voi suoraan laskea yhteen,

koska yksi henkilö voi saada useampaa etuutta samanaikaisesti.

VIII VARHAISKASVATUS

(Luvun lähde: Kasvatus- ja opetusvirasto, varhaiskasvatusosasto)

8.1 Varhaiskasvatuksen alueelliset erityisopettajat

	2008	2009	*2010	**2011	2012
Asiakkaita (erityis- ja seurantalapset)	199	192	149	123	183
Asiakaskäynnit	338	352	304	130	314
Henkilökunnan konsultaatiot	330	356	310	142	257
Lapsiryhmien seuranta	402	434	329	230	466

*) yksi vakanssi täyttämättä 2010

**) vuoden 2011 keväällä ollut vain kaksi alueellista erityisopettajaa; yhdellä pitkä poissaolo sekä yksi täyttämätön vakanssi alkoi syksyllä. Lisäksi pitää huomioida, että esiopetuksen kohdalla lakisääteinen kolmiportaisuus alkoi, jolloin yleinen tuki painottuu ja vaikuttaa konsultaatioiden määrään.

8.2 Avoin päivähoido

	2008	2009	2010	2011	2012
Kokovuotiset					
leikkikentät ja puistot	9	10	**7	0	0
avoimet koulululaisten iltapäiväkerhot	9	8	8	8	0
Toimintakeskus	2	1	1	1	1
leikkipuistojen käyntikertoja	67 764	54 977	27 415	0	0
Yhdistysten ylläpitämät koululaisten ip-kerhot	4	2	2	2	2
Leikkikoulut	7	3	*6	8	6
Leikkikoulujen läsnäolopäivät	9 058	7 088	5 207	7 210	7 157

*) 3 leikkikoulua toiminnassa osavuoden

**) toiminta lakannut kaupungin järjestämänä

2011 ei valvottua leikkipuistotoimintaa

8/2012 koululaisten iltapäiväkerhot siirtyneet perusopetukseen

8.3 Perhepäivähoido

	2008	2009	2010	2011	2012
Perhepäiväkodit 31.12.	71	61	51	54	45
Hoitopaikat 31.12.	253	217	179	187	158
Lapset 31.12.	253	217	179	187	158
siitä kokopäivähoidossa	249	216	178	187	157
osapäivähoidossa	1	1	1	0	1
kolmiperhehoidossa	3	0	0	0	0
Hoidossa olleet lapset vuoden aikana	393	382	335	323	276
Läsnäolopäivät	47 801	41 404	48 010	32 398	29 656

8.4 Yksityiset päiväkodit (yksityisen hoidon tuella ja ostopalvelu päiväkotit)

	2008	2009	2010	2011	2012
Toimipisteitä yhteensä 31.12.	15	13	11	13	12
- joista Keravalla toimivia	9	9	9	9	9
Hoitopaikkoja 31.12.	454	452	492	501	513
kokopäivähoidossa	356	338	379	383	385
osapäivähoidossa	15	31	25	24	40
eskarit	83	83	88	94	88
Lapset 31.12.	376	382	416	416	431
Hoitopäiviä	91 317	89 988	98 785	100 167	100 711

8.5 Kaupungin omistamien päiväkotien toiminta 31.12

	Aarre	Heikkilän päiväkoti	Ilmarisen päiväkoti	Jaakkolan päiväkoti	Kalevan päiväkoti	Kanniston päiväkoti	Keravanjo en päiväkoti	Keskustan päiväkoti	Kurjenpui ston pk	Kurkelan päiväkoti	
Hoitohenkilökuntaa	14,85	9	5	9	12	13,5	15	22,5	5	10	
Vakinaista	13,85	9	5	7	11	12,5	13	22	5	8	
esiopetus 4h/pv	32				21		42	36			34
esiopetus+ päivähoito	30				21		34	30			29
kokopäivähoito yli 5 h/pv	51	45	16	51	44	60	44	88	28		32
osapäivähoidossa enit. 5 h/pv	5		1	2		3		4			1
leikkikoulu											7
Lapsia yhteensä	118	45	17	53	86	63	120	158	28		103

	Lapilan pvkoti	Marttilan päiväkoti	Naava- puiston päiväkoti	Niinipuun päiväkoti	Päivölän- kaaren pk	Savion päiväkoti	Sompion päiväkoti	Sorsa- korven pk	Virrenkul man pk	Yhteensä
Hoitohenkilökuntaa	15	6	6	12,5	14,5	7	12,5	8	14	211,35
Vakinaista	14	5	4	12,5	13,5	6	9	8	13	191,35
esiopetus 4h/pv	15	15		20	20	14	22	18	40	329
esiopetus+ päivähoito	14	15		17	17	12	17	16	27	279
kokopäivähoito yli 5 h/pv	60	21	30	41	58	29	53	37	49	837
osapäivähoidossa enit. 5 h/pv	3	3	2	2		1	2		1	30
leikkikoulu					13	10	71			101
Lapsia yhteensä	92	54	32	80	108	66	165	71	117	1576

Taulukko ei sisällä muita päivähoidon työntekijöitä (päiväkotiapulaiset, ryhmäavustajat, oppisopimusopiskelijat, yksikön johtajat).

8.6 Hoitopäivien määrä kunnallisissa päiväkodeissa

	2008	2009	2010	2011	2012
Kokopäivähoidossa	*172 386	171 000	174 229	206 075	196 099
Puolipäivähoidossa	*56 506	51 205	48 268	57 838	57 291
Hoitopäiviä yhteensä	228 892	222 205	222 497	263 913	253 390

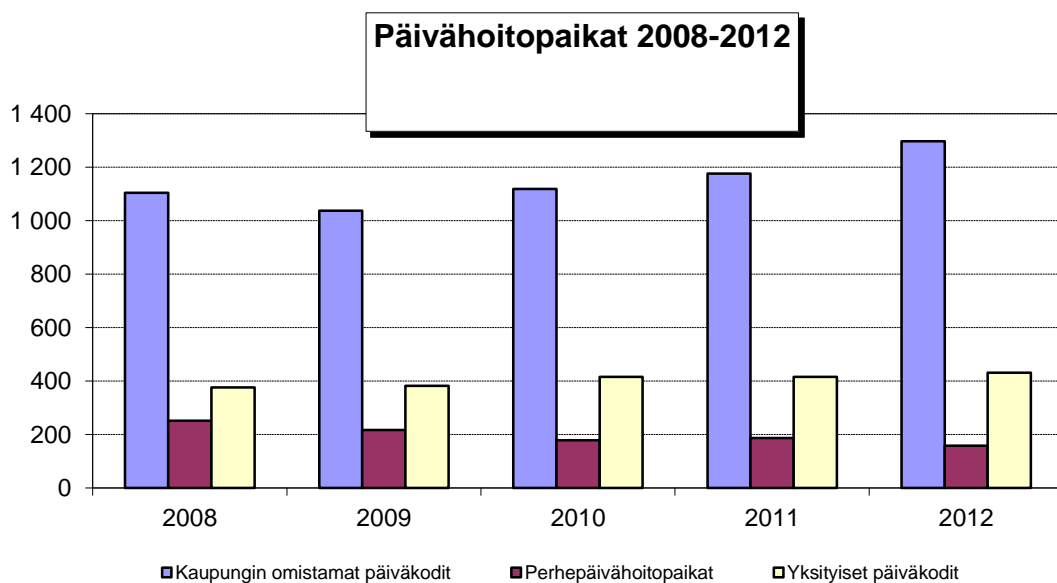
* sisältää esiopetuspäivät (osapäivähoito)

** ei sisällä yksityisen hoidon tuella olevia päiviä ja vuorohoitoa. Sisältää leikkikoulut

8.7 Lasten päivähoitopaikat

Hoitopaikkoja

	2008	2009	2010	2011	2012
Kaupungin omistamat päiväkodit	1 104	1 037	1 119	1 176	1 297
Perhepäivähoitopaikat	252	217	179	187	158
Yksityiset päiväkodit	376	382	416	416	431
Yhteensä	1 732	1 636	1 714	1 779	1 886
joissa osapäivähoidossa	116	118	121	74	71
100 alle 7-vuotiasta kohti (1.1.)					
Kaupungin omistamissa päivähoitopaikoissa	49,9	46,1	47,7	50,1	53,5
Yksityiset päiväkodit	13,8	14,0	15,3	22,2	21,7
Yhteensä	63,7	60,2	63,0	80,7	85,2



IX PERUSOPETUS

(Luvun lähde: Kasvatus- ja opetusvirasto, perusopetusosasto)

9.1 Oppivelvolliset

	2008	2009	2010	2011	2012
1-6 luokkalaisia Keravalla	1 907	1 880	2 086	2 190	2 213
1.6 luokkalaisia ruotsinkielisiä muualla	22	25	17	6	0
7-9 luokkalaisia Keravalla	1 120	1 075	1 179	1 136	1 083
7-9 luokkalaisia ruotsinkielisiä muualla	3	3	6	6	15
Yleisopetuksessa muualla	139	155	154	159	181
Eritysopetuksessa Keravalla	384	386	424	384	363
Maahanmuuttajaoppilaat	64	54	50	53	41
Erityis- ja sijoitusoppilaat Keravan ulkopuolisissa oppilaitoksissa	4	9	11	23	34
Lykkäystä saaneita	8	3	6	3	4
Yhteensä	3 651	3 590	3 933	3 960	3 934

9.2 Peruskoulujen opettajat virkasuhteen ja sukupuolen mukaan 1.10.2012

	Vak/va viran- haltijat	Tunti- opettajat (päätoim.)	yhteensä	joista miehiä
Alakoulu	98	15	113	20
Yläkoulu	73	10	83	20
Erityisopetus	50	0	50	12
Yhteensä	221	25	246	52

9.3. Peruskoulujen oppilaat kouluittain lukuvuonna 2011 - 2012

9.3.1 Luokat 1 - 6

	Esiop.	1 lk	2 lk	3 lk	4 lk	5 lk	6 lk	Yhteensä
Ahjon koulu		49	52	44	65	54	51	315
Alikeravan koulu		39	37	29				105
Kalevan koulu		54	48	48	43	53	54	300
Keskuskoulu		55	53	56	61	68	57	350
Killan koulu		49	49	32	33	32	48	243
Valmistava opetus								24
Kurkelan koulu		22	25	24	24	27	28	150
Savion koulu		60	52	71	60	63	54	360
Keravanjoen koulu		44	52	50	77	54	67	344
Svenskbacka skola		5	7	3	4	2	1	22
0-6 LUOKAT	0	377	375	357	367	353	360	2 189

9.3.2 Luokat 7 - 9

	7 lk	8 lk	9 lk	10 lk	Yhteensä
Savion koulu	5	12	9		26
Keravanjoen koulu	121	94	126		341
Sompion koulu	213	243	243		699
Valmistava opetus					17
7-9 luokat yhteensä	339	349	378	0	1 083

9.4 Perusopetuksen oppilashuolto

(lukuvuosi)	2008	2009	2010	2011	2012
Koulupsykologit		4	4	4	4
- asiakkaita	620	*270	726	258	296
- asiakaskäyntejä	1 333	1 183	1 337	1 088	1 190
- konsultaatioita	388	356	256	18	31
- tutkimukset		121	163	411	427
- lausunnot		124	92	78	73
Koulukuraattorit		3	3,6	3,6	3,6
- asiakkaita	874	**239	893	302	340
- asiakaskäyntejä	1 287	1 165	1 597	1 359	1 309
- konsultaatioita	761	478	674	71	169
- lausunnot		35	76	41	9

* Yhden koulupsykologin työpanos käytössä vain osan vuodesta

** Koulukuraattorin henkilövaihdoksen seurauksena tiedot puuttuvat ajalta 1-7/2009

9.5 Keravalalaisten koulutusaste 2011

	Henk. lkm	% -osuus	
		tutkinnon	15 vuotta
Keskiaste	10 674	55,3	37,3
Alin korkea-aste	3 190	16,5	11,1
Alempi korkeakouluaste	2 977	15,4	10,4
Ylempi korkeakouluaste	2 279	11,8	8,0
Tutkijakoulutus	194	1,0	0,7
Tutkinnon suorittaneet yht.	19 314	100,0	67,5
Perusasteen koulutuksen saaneet	9 316		32,5
15-vuotta täyttäneet yhteensä	28 630		100,0

Lähde: Tilastokeskus

9.6 Lasten taidekoulujen oppilasmäärät (syksyllä)

	2008	2009	2010	2011	2012
Keravan musiikkiopisto	989	995	1021	1007	1033
Keravan Kuvataidekoulu	218	305	346	342	380
Keravan Tanssi- ja liikuntakoulu	791	833	758	799	638
Yhteensä	1 998	1 998	2 125	2 148	2 051

X OPPIMISKESKUS

(Luvun lähde: Kasvatus- ja opetusvirasto, Keravan oppimiskeskus)

10.1 Keravan lukion ja aikuislukion opettajat

	Vak/va viran- haltijat	Tunti- opettajat (päätoim.)	yhteensä	joista miehiä
Nuorten lukiokoulutus	27	9	36	6
Aikuisten lukiokoulutus	4	3	7	1
Aikuisten perusopetus ja lisäopetus	4	3	7	1
Yhteensä	35	15	50	8

10.2 Keravan lukion ja aikuislukion oppilaat 1.10.2012

	1. vuosi	2. vuosi	3. vuosi	4. vuosi	Yhteensä
Nuorten lukiokoulutus	205	179	207	26	617
Aikuisten lukiokoulutus	47	24	24		95
Aikuisten perusopetus	15	15	16		46
Perusopetuksen lisäopetus	33				33
Aineopiskelijat; lukiokoulutus yhteensä	279				279
Aineopiskelijat; aikuisten perusopetus yhteensä	142				142
Yhteensä	721	218	247	26	1212

10.3 Oppimiskeskuksen oppilashuolto

(lukuvuosi)	2008	2009	2010	2011	2012
Koulupsykologi	1	1	1	1	1
- asiakkaita	79	70	85	104	123
- asiakaskäyntejä	911	737	871	774	991

XI VAPAA-AIKAVIRASTO

(Luvun lähde: Vapaa-aikavirasto)

11.1 Keravan opisto

Suorite	Kalenterivuosi				
	2008	2009	2010	2011	2012
Kursseja	431	419	440	449	600
Opetustunteja	9 952	9 745	8 988	9 207	11 126
Opiskelijoita (henkilöä)	3 600	3 632	4 357	4 717	5 262
miehiä	783	838	983	1 023	1 140
naisia	2 817	2 794	3 374	3 694	4 122
Kurssilaisten lkm	6 255	6 744	8 085	8 556	10 798

11.2 Kaupunginkirjasto

	2008	2009	2010	2011	2012
Toimitilat m ² , (hyötyala)	3 020	3 020	3 020	3 020	3 020
Aukiolotunteja	3 182	3 187	3 236	3 266	3 166
2004 - 2008 aukiolotunteja/vko	61,2	60,1	62,2	62,8	60,9
Henkilöstö (henkilötyövuosia)	23,91	23,91	23,92	23,03	22,92
Kirjavarat 31.12.	155 203	157 810	159 875	161 144	156 815
asukasta kohti	4,68	4,7	4,7	4,7	4,5
AV-tallenteet 31.12.	14 623	15 558	16 083	17 718	19 221
asukasta kohti	0,44	0,46	0,47	0,52	0,56
Tilatut lehdet	389	388	403	414	395
Aineisto yhteensä	170 695	174 043	176 763	179 557	176 900
Lainaaaja	13 219	14 825	14 814	15 027	15 446
100 asukasta kohti	40	44	44	44	45
lainaajista alle 15 v., %	14	14	14	14	14
Vuotuinen kävijämäärä	304 630	317 314	329 359	348 339	390 039
kävijöitä/aukiolotunti	96	99	102	107	123
Lainoja	572 435	592 251	579 405	618 784	636 712
asukasta kohti	17,3	18,0	17,3	18,1	18,4
lainoista AV-tallenteita, %	19,0	20,0	19,7	20,0	22,0
Saadut kaukolainat	33 501	616*	633	596	629
Kirjastonkäytön opetustunteja	56	57	63	56	85
Satutunteja	16	14	14	18	38

* 2009 alkaen ilmoitetaan vain muualta kuin Kirkes-kirjastoista saadut kaukolainat

11.3 Kulttuuritoimen toiminta

	2008	2009	2010	2011	2012
Tilaisuuksien määrä	66	100	24*	28*	24*
Katsojamäärä	43 898	46 458	5 225	16 564	9 430

*) Laskentatapaa on muutettu Kimppa-lastenkulttuuri tapahtumia 1 ja Ipanoiden ilkat 1 tapahtuma, aiemmin on laskettu jokainen erillinen tapahtuma erikseen

11.4 Käsityöaseman toiminta 2012

	Kudotut loimet	Kudonta-päivät	Asiakkaat
Keravan kudonta-asema	1 313	806	1 327

11.5 Kerava museon toiminta

	2008	2009	2010	2011	2012
Kävijöitä	5 913	7 458	3 284	1 146	3 767
Luennot, koululaisopastukset	1 900	1 165	29	28	37
Näyttelyt	4	5	3	3	3
Esineistöä n.	10 800	10 850	20 000	20 000	45 000
- esinelahjoitukset (kartunta)	50	41	61	53	232
- vuoden aikana luetteloitu	1 250	453	0	55	0
Valokuvia ja negatiiveja n.	34 000	34 000	34 000	34 000	36 000
- vuoden aikana luetteloitu	1 900	1 000	2 413	8 260	2 387
Stockmannin aineisto					
- piirustukset	30 000	30 000	30 000	30 000	30 000
Lainat					
- annetut lainat	5	0	0	0	0
- otetut lainat	268	150	116	38	50

11.6 Nuorisotilojen käyttö v. 2012

	Kävijämäärä alle 29 v.	Käyttö vrk. yhteensä
Keskustan nuorisotila Areena	8 463	144
Kalevan nuorisotila Häkki	4 024	128
Savion nuorisotalo Elzu	1 218	64
Mekka	0	276
Äänitysstudio	0	200
Kesärinteiden leirikeskus, Rusutjärvi	4 544	198
Nuorten työpaja Jenga	3 460	276
Yhteensä	21 709	1 286

11.7 Muu nuorisotoiminta

	2008	2009	2010	2011	2012
Leiritoiminta, henkilöä	68	51	90	109	110
KATU-toiminta, vapaaehtoista	15	20	20	20	10
Yökahvilatoiminta, henkilöä	760	**	**	**	**

** Ei tilastointia koska toiminnan luonne muuttunut

XII LIIKUNTATOIMI

(Luvun lähde: Keravan liikuntapalvelu)

12.1 Maauimala, uimahalli ja jäähalli

	2008	2009	2010	2011	2012
Maksaneita kävijöitä					
Maauimala	19 698	27 781	34 262	21 715	20 122
Uimahalli	142 037	129 151	115 335	138 406	127 005
Jäähalli	125 000	134 060	115 069	138 611	137 331

12.2 Kuntosali

	2008	2009	2010	2011	2012
Käyntikerrat	40 316	43 666	36 423	30 500	32 733

12.3 Kaupungin omistuksessa olevat liikuntapaikat

	2008	2009	2010	2011	2012
Urheilukenttiä	2	2	2	2	2
Leikki- ja pallokenttiä	22	22	22	22	22
Kori- ja lentopallokenttiä	5	5	5	5	5
Valaistut kuntoradat	6	6	6	6	6
Voimistelusaleja	9	9	9	9	9
Palloiluhalleja	3	3	3	3	3
Tenniskenttiä	4	4	4	4	4
Jääkiekkokenttiä ja -kaukaloita	1	1	1	1	1
Jäähalli	1	1	1	1	1
Luistinratoja	14	14	14	14	14
Kunto-, voimailu- ja budosaleja	5	5	5	5	5
Uimahalli	1	1	1	1	1
Maauimala	1	1	1	1	1
Uimarantoja, Nikuviken	1	1	1	1	1
Venepaikkoja	79	79	79	79	79
Ratsastuskoulu	1	1	1	1	1
Laskettelurinne	1	1	0	0	0
Lähiliikuntapaikka	9	9	10	11	11

XIII YMPÄRISTÖTOIMI

(Luvun lähde: Keski-Uudenmaan ympäristökeskus)

13.1 Tarkastukset

13.1.2 Terveydensuojelu- ja ympäristönsuojelutarkastukset 2008-2012

	2008	2009	2010	2011	2012
Asuinhuoneistot	20	15	23	29	27
TesL 13 §:n kohteet (koulut, kok.huoneistot)	15	27	29	26	14
Vesiasiat	29	3			
Uimalat ja uimahallit	2	3	1	3	4
Kemikaalit	6	1			
Jätehuolto	36	6			
Luontoalueet	42	14	14	8	7
Ympäristöhygieniä*	43	33	12	10	13
Yhteensä	193	102	79	76	65

* Tutkintapyyntöihin liittyvät ja lupatarkastukset ymp.valvonta

13.2 Elintarvike- ja kulutustavaravalvonnan tarkastukset

	2008	2009	2010	2011	2012
Tuotantolaitokset	13	14	33		
Myyntipaikat ja varastot	46	19	28		
Tarjoilupaikat	216	115	96	*179	*204
Kulutustavaroiden myyntipaikat	42	10			
Tuonti- ja rajatarkastukset (erät)	0	0			
Muut (tupakka)	26	6	95	38	40
Yhteensä	343	164	252	217	244

* Kaikki elintarvikevalvonta

13.3 Terveysvalvonnan näytteet

	2008	2009	2010	2011	2012
Talousvesi, pohjavesi	6	0			
Uimavesi	0	0			
Jätevesi	2	0			
Maaperä			
Huoneilma	15	0			
Elintarvikkeet	64	29			
Melu	1	0			
Yhteensä	88	29	0	0	0

13.4 Eläinlääkintähuolto

	2008	2009	2010	2011	2012
Käynnit vastaanotolla	200	158	266	347	255
Eläinsuojelutarkastukset	31	6	7		
Muut tarkastukset	0	0	0		
Talteenotetut eläimet, Kennel (kpl)	62	45	66	56	21
Yhteensä	293	209	339	403	276

Tietojen tilastointi on muuttunut Keski-Uudenmaan ympäristökeskuksen perustamisen yhteydessä 31.5.2009
Vuosien 2010-2012 tiedot eivät vastaa aiempia.

XIV KERAVAN KAUPUNKITEKNIikka

(Luvun lähde: Keravan kaupunkitekniikka)

14.1 Katujen rakentaminen ja kunnossapito

	2008	2009	2010	2011	2012
Uusia katuja ¹⁾ , teitä ja raitteja, m	4 371	2 093	1 165	1 997	0
Uutta kestopäällystystä, m ²	23 131	33 241	53 781	34 595	5 088
Kunnossapidettäviä katuja tms. yht., km	227	228	229	231	231

1) Sis. ajoradat ja kevytliikenneväylät

14.2 Viemäriverkoston rakentaminen

(sis. sade- ja jätevesiviemäriin)

	2008	2009	2010	2011	2012
Rakennettu pituus, m	7 965	4 980	8 524	1 796	700
Viemäriverkon pituus, m	240 164	244 100	248 704	250 500	251 200

14.3 Vesijohtoverkoston rakentaminen

	2008	2009	2010	2011	2012
Rakennettu pituus yht., m	6 046	4 417	3 603	545	400
Vesijohtoverkoston pituus, m	140 617	143 100	144 955	145 500	145 900
Liitetyt kiinteistöt	4 158	4 205	4 239	4 294	4 304

14.4 Vedenkulutus, m³

	2008	2009	2010	2011	2012
Pumpattu kokonaismäärä	3 226 120	3 249 460	3 313 601	3 281 555	3 335 028
Vuorokautinen vesimäärä	8 839	8 903	9 078	8 991	9 137

14.5 Vesijohtoveden käyttö eri tarkoituksiin, m³

	2008	2009	2010	2011	2012
Talousvesi	1 508 382	1 525 979	1 552 242	1 531 760	1 517 760
Teollisuusvesi	1 291 558	1 285 249	1 237 602	1 209 352	1 139 138
Liikerakennukset, yleinen kulutus, myyty vesi ja vuotovedet yhteensä	426 180	438 232	523 757	540 443	678 130

14.6 Viheralueiden pinta-alat, m²

	2008	2009	2010	2011	2012
Puistoluokka A	712 300	712 300	712 800	737 800	740 000
Puistoluokka B	89 000	89 000	91 000	95 000	95 000
Puistoluokka C	2 325 000	2 325 000	2 325 300	2 325 300	2 925 300
Puistoalueet yhteensä	3 126 300	3 126 300	3 129 100	3 158 100	3 760 300
Kiinteistöjen piha-alueet	415 000	415 000	415 300	415 300	415 300
Liikenneviheralueet	497 800	499 600	499 900	549 900	551 000
Urheilualueet	451 200	451 200	451 500	461 500	461 500
Virkistysalueet	55 400	55 400	55 400	55 400	55 400
Kokonaispinta-ala yhteensä	4 545 700	4 547 500	4 551 200	4 640 200	5 243 500
Maa- ja metsätalousalueet, ha	281,00	279,00	279,00	310,00	210,00
Viljelypalsta-alueet, ha	2,00	2,00	2,00	2,00	2,00

A = Hoidetut, rakennetut puistoalueet

B = Maisemapelto

C = Taajamametsä

XV KERAVAN ENERGIA OY

(Luvun lähde: Keravan Energia Oy)

Keravan Energia Oy

15.1 Sähkön hankinta

	2008	2009	2010	2011	2012
Sähkön osto MWh	402 642	412 052	482 875	499 302	540 993
Sähkön myynti					
Yksityinen + maatalous	231 127	214 608	261 782	259 843	257 095
Jalostus	54 141	53 419	75 791	74 520	65 474
Palvelu	75 008	90 648	92 892	112 501	159 875
Julkinen	30 003	34 802	34 377	35 220	38 278
Yhteensä	390 279	393 477	464 842	482 084	520 722
Kuluttajia 31.12.	17 559	17 739	17 921	18 134	18 479
Sis. ulkopuolinen myynti	19 679	20 467	21 585	22 003	23 318

15.2 Sähköverkosto

	2008	2009	2010	2011	2012
Sähkön siirto, MWh	271 793	274 859	290 789	286 314	291 309
110 kV johtoa, m	14 000	14 200	14 200	14 200	14 200
Muuntamoita, kpl (20/0,4 kV)	228	228	228	229	228
20 kV johtoa, m	123 070	132 700	132 400	132 315	133 800
0,4 kV johtoa, m	301 244	305 400	355 700	354 000	329 800

15.3 Kaukolämpötoiminta

	2008	2009	2010	2011	2012
Kaukolämpöverkon pituus, m	120 100	129 800	132 700	135 900	136 800
Kehitetty lämpöenergia MWh ¹⁾	395 407	292 487	260 323	238 987	256 289
Kehitetty sähköenergia MWh	41 914	16 427	69 393	74 955	59 711
Ostettu lämpöenergia, MWh	1	77 018	231 190	216 890	223 905
Myyty lämpöenergiaa, MWh	363 301	402 382	446 117	407 271	433 087
Lämmöntoimitussopimusten lkm	1 253	1 329	1 363	1 392	1 410
Lämmöntoimitussopimukseen liittyvä rakennustilavuus, m ³	8 397 000	9 483 304	9 614 000	9 792 000	9 990 000

15.4 Maakaasun myynnin jakautuma asiakasryhmittäin

	2011		2012	
	Asiakkaat, kpl	Kaasu, MWh	Asiakkaat, kpl	Kaasu, MWh
Pientalot	160	3 346	160	3 476
Rivitalot	11	2 482	11	2 678
Liike- ja julkiset rakennukset	5	2 330	6	835
Teollisuus	7	14 964	6	18 803
Yhteensä	183	23 122	183	25 792

XVI KUNNALLISTALOUS

(Luvun lähde: Talouspalvelut)

16.1 Tilinpäätös 2010-2012: Yhteenveto toimielimittäin

		TP 2010 1 000 €	TP 2011 1 000 €	TP 2012 1 000 €
Kaupunginhallitus	menot	17 883	19 564	19 801
	tulot	14 234	14 781	12 939
	josta käyttöom. nettomyyntivoitot	3 009	4 284	4 284
	netto	3 649	4 783	6 862
Rakennuslautakunta	menot	529	476	557
	tulot	0	0	0
	netto	529	476	557
Tarkastuslautakunta	menot	60	70	51
	tulot	0	0	0
	netto	60	70	51
Sosiaali- ja terveystalokunta	menot	84 037	89 900	95 871
	tulot	9 354	9 913	12 053
	netto	74 683	79 987	83 818
Kasvatus- ja opetuslautakunta	menot	51 439	54 102	56 752
	tulot	4 194	4 567	5 264
	netto	47 245	49 535	51 488
Liikuntalautakunta	menot	2 340	2 425	2 579
	tulot	850	865	877
	netto	1 490	1 560	1 702
Nuorisolautakunta	menot	1 179	1 178	1 265
	tulot	282	250	288
	netto	897	928	977
Sivistystyön lautakunta	menot	4 182	4 618	5 016
	tulot	621	789	964
	netto	3 561	3 829	4 052
Kaupungin liikelaitokset/kaup.tekniikka	menot	25 658	27 297	29 958
	tulot	30 446	31 641	34 224
	netto	-4 788	-4 344	-4 266
Tietotekniikan palvelukeskus- liikelaitoksen johtokunta	menot	1 353	1 364	2 061
	tulot	1 353	1 364	2 051
	netto	0	0	-10
Käyttötalous yhteensä	menot	188 660	200 994	213 911
	tulot	61 334	64 170	68 660
	netto	127 326	136 824	145 251
Investointiosa	menot	10 968	18 275	20 166
	tulot	371	1 814	392
	netto	10 597	16 461	19 774

16.2 Lainakanta 31.12.

Lainakanta	2008	2009	2010	2011	2012
Pitkäaikainen*	44 704 767	51 271 912	39 315 161	23 400 188	23 457 586
Lyhytaikainen	15 165 000	14 850 000	7 600 000	16 300 000	25 000 000
Yhteensä	59 869 767	66 121 912	46 915 161	39 700 188	48 457 586
Muutos-%	5,6	10,4	-29,0	-15,4	22,1
Lainaa asukasta kohti					
Pitkäaikainen*	11 132	1 515	1 147	680	680
Lyhytaikainen	452	439	222	472	724
Yhteensä	11 584	1 954	1 369	1 152	1 404

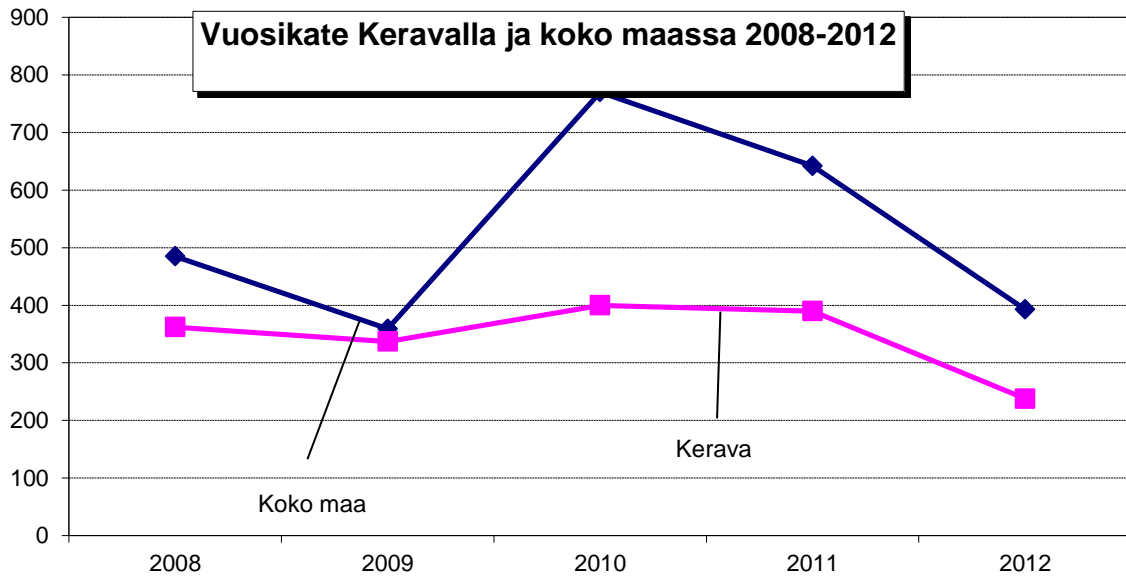
*) Ilman Koff:in lainoja

16.3 Keravan kaupungin ulkoinen tuloslaskelma 2010-2012 (1 000 euroa)

	TP 2010	TP 2011	TP 2012
Toimintatuotot	35 120	35 767	35 571
Valmistus omaan käyttöön		75	82
Toimintakulut	-162 446	-172 666	-180 904
Toimintakate	-127 326	-136 824	-145 251
Toimintakate €/asukas	-3 716	-3 960	-4 211
Verotulot	134 509	139 357	138 806
Valtionosuudet	18 933	18 966	18 656
Rahoitustuotot ja -kulut			
Korkotuotot	470	261	143
Muut rahoitustuotot	1 039	1 136	1 831
Korkokulut	-1 238	-719	-587
Muut rahoituskulut	-7	-4	-30
Vuosikate	26 380	22 173	13 568
Vuosikate €/asukas	770	642	393
Suunnitelmapoistot	-9 885	-9 082	-9 284
Satunnaiset erät			
Satunnaiset tuotot			
Satunnaiset kulut	-573	293	0
Tilikauden tulos	15 922	13 384	4 284
Poistoeron lisäys (-) tai vähennys (+)	0	0	0
Varausten lisäys (-) tai vähennys (+)	0	0	0
Rahastojen lisäys (-) tai vähennys (+)	-2	-3	0
Tilikauden yli-/alijäämä	15 920	13 381	4 284

16.4 Vuosikate €/asukas

	2008	2009	2010	2011	2012
Kerava	485	359	770	642	393
Koko maa	362	337	400	390	238



16.5 Verotulot (1000 €)

	2007	2008	2009	2010	2011
Kunnallisvero	99 725	110 696	112 545	120 103	123 529
Yhteisövero	7 313	6 901	4 056	10 376	6 317
Kiinteistövero	4 572	4 971	5 239	8 878	8 960
Koiraverot	38	35	0	0	0
Verotulot yhteensä	111 648	122 603	121 840	139 357	138 806
Verotettava tulo	568 665	613 912	616 154	623 458	649 088
Ver-%	18,0	18,0	18,75	18,75	18,75

XVII KAUPUNGIN VIRANHALTIJAT JA TYÖNTEKIJÄT

(Luvun lähde: Keskushallinto/Henkilöstöpalvelut)

17.1 Työpanos laskennallisina virkoina 2009-2012 virastoittain

	2009	2010	2011	2012
Keskushallinto	50,1	50,2	52,8	53,1
Sisäiset palvelut	46,8	*0	*0	*0
Sos.- ja terv.virasto	351,3	349,9	371	393,8
Kasvatus- ja opetusvirasto	566,5	568,6	596,6	594,1
Vapaa-aika- ja ympäristövirasto	68,4	73,6	74,4	72,1
Kaupunkitekniikka	126,8	170,6	169,2	171,3
Tipake	14,4	14,8	15,0	21,7
Yhteensä	1 224,3	1 227,7	1 279,0	1 306,1

* Sisäiset palvelut kuuluvat 2010 alkaen kaupunkitekniikkaan

XVIII VAALIT

(Luvun lähde: Keskusvaalilautakunta)

18.1. Kunnallisvaalit

18.1.1 Kaupunginvaltuuston kokoonpano

	1997-2000	2001-2004	2005-2008	2009-2012	2013-2016
Kansallinen Kokoomus	13*	15	15	16	15
Suomen Sosialidemokraattinen Puolue	14	14	16	15	13
Vihreä Liitto	5	8	8	7	8
Perussuomalaiset				2	7
Vasemmistoliitto	6	6	4	4	4
Suomen Keskusta	3	4	5	4	2
Suomen Kristillisdemokraatit	1	3	2	2	1
Ruotsalainen kansanpuolue	-	1	1	1	1
Sitoutumattomat	1	-	-	-	
Yhteensä	43	51	51	51	51
joista naisia	21	24	23	24	23

18.1.2 Äänioikeutetut ja äänioikeuden käyttö

	1996	2000	2004	2008	2012
Äänioikeutetut	21 932	22 966	24 363	26 102	27 394
Miehiä	10 556	11 081	11 712	12 647	13 232
Naisia	11 376	11 885	12 651	13 455	14 162
Äänestäneitä	12 562	11 949	13 671	15 179	15 303
Miehiä	5 929	5 512	6 268	6 998	7 113
Naisia	6 633	6 437	7 403	8 181	8 190
Äänestys-%	57,3	52,0	56,1	58,2	55,9
Miehet	56,2	49,7	53,5	55,3	53,8
Naiset	58,3	54,2	58,5	60,8	57,8
Annetut vaaliliput yht.	12 562	11 949	13 671	15 179	15 303
Hyväksytyt	12 301	11 827	13 587	15 079	15 229
Hylätyt	261	122	84	100	74

18.1.3 Puolueiden suhteellinen kannatus

	1996	2000	2004	2008	2012
Kansallinen Kokoomus	27,2	29,7	29,2	31,6	27,9
Suomen Sosialidemokraattinen Puolue	31,4	27,7	30,6	28,0	23,9
Vihreät	10,5	15,1	14,7	13,5	14,7
Perussuomalaiset	0,1	0,0	1,2	4,7	14,6
Vasemmistoliitto	14,7	11,6	8,7	7,5	8,0
Suomen Keskusta	5,1	8,7	10,4	9,4	5,7
Suomen Kristillisdemokraatit	3,0	4,8	4,0	4,2	3,2
Ruotsalainen Kansanpuolue	1,1	1,3	1,2	1,1	1,1
Piraattipuolue					0,4
Suomen Kommunistinen Puolue		1,1			0,2
Muutos 2011					0,2
Suomen Työväenpuolue STP					0,1
Sitoutumattomat	3,2				
Nuorsuomalaiset	3,4				
Valitsijayhdistys Topi Maurola	0,3				
	100,0	100,0	100,0	100,0	100,0
Annettuja ääniä yhteensä	13 525	12 301	11 827	13 587	15 229

18.1.4 Äänimäärät, äänioikeutetut ja äänestys-% äänestysalueittain v. 2012

Äänestysalue	SDP	RKP	KESK	KD	KOK	VIHR	VAS	PS	PIRAATTI PUOLUE	SKP	STP	MUUTOS 2011	Hylätyt	Aänes- täneet	Äänioi- keutetut	Äänestys- %
001 Viro	265	10	70	23	455	187	92	165	5	1		4	2	1 279	2 080	61,5
002 Kaleva	234	9	69	33	379	182	70	189	4	2	2	1	4	1 178	1 664	70,8
003 Kurkela	371	16	106	43	441	230	123	191	5	1	1	2	3	1 533	2 379	64,4
004 Kilta	242	5	58	29	354	154	96	141	6	4	1		8	1 098	1 900	57,8
005 Sompio	478	16	126	50	562	194	138	232	2	7	1	4	15	1 825	3 116	58,6
006 Kannisto	199	12	33	20	145	93	78	128	4	3		4	3	722	1 279	56,5
007 Savio	220	3	43	44	160	153	89	130	2	4	1		3	852	1 644	51,8
008 Koivikko	241	8	46	28	270	216	66	130	3	2	1	3	7	1 021	1 921	53,1
009 Ahjo	151	18	43	31	212	104	48	95	1	1		1	4	709	1 382	51,3
010 Jaakkola	416	18	85	49	316	220	135	226	4	3	2	2	4	1 480	2 745	53,9
011 Lapila	286	15	65	38	194	136	124	183	8	2	1	1	7	1 060	2 114	50,1
012 Untola	332	18	65	41	377	177	102	221	8	6	2	5	8	1 362	2 845	47,9
013 Kaskela	212	21	62	56	387	198	62	170	7	2		1	6	1 184	2 325	50,9
Yhteensä	3 647	169	871	485	4 252	2 244	1 223	2 201	59	38	12	28	74	15 303	27 394	55,9

18.2. Eduskuntavaalit

18.2.1 Äänioikeutetut ja äänioikeuden käyttö

	1991	1995	1999	2003	2007	2011
Äänioikeutettuja	20 048	21 440	22 628	23 210	25 351	26 069
Äänestäneitä	14 069	15 053	15 110	16 236	16 827	18 734
Äänestäneet % äänioikeutetuista	70,2	70,2	66,8	70,0	66,4	71,9

18.2.2 Puolueiden suhteellinen kannatus

% äänistä	1995	1999	2003	2007	2011
Kansallinen Kokoomus	19,7	24,9	21,3	26,7	28,4
Suomen Sosialidemokraattinen puolue	37,4	26,7	32,4	24,4	19,3
Perussuomalaiset		0,3	1,0	5,9	18,9
Vihreä liitto	8,9	12,7	12,6	12,6	9,1
Suomen ruotsalainen kansanpuolue	2,8		1,3	1,1	8,3
Suomen Keskusta	7,2	10,3	13,3	13,1	6,4
Vasemmistoliitto	11,1	11,5	9,8	8,1	5,1
Suomen Kristillisdemokraatit	2,7	3,3	4,9	6,1	2,8
Piraattipuolue					0,7
Muutos 2011					0,3
Suomen Kommunistinen Puolue		0,7	0,6	0,5	0,3
Itsenäisyyspuolue				0,5	0,1
Köyhien Asialla			0,5	0,4	0,1
Suomen Työväenpuolue STP				0,1	0,1
Kommunistinen Työväenpuolue- Rauhan ja Sosialismin puolesta	0,2	0,2	0,2	0,1	0,1
Marita Marttunen					0,0
Mikael Lönnroth					0,0
Vapauspuolue (VP)- Suomen tulevaisuus					0,0
Per-David Salminen					0,0
Panu Nikoskinen					0,0
Suomen Senioripuolue				0,3	
Suomen Isänmaallinen kansanliike				0,1	
Liberaalit	0,4	0,4	0,7	0,0	
Oikeusturva yhteislista				0,0	
Yhteislista A				0,0	
Muutosvoimat Suomi			0,7		
Eläkeläiset Kansan Asialla	0,1	0,1	0,3		
Suomi Nousee - Kansa Yhdistyy			0,2		
Koko Suomen Liitto Yhteislista			0,1		
Suomen Kansan Sinivalkoiset			0,1		
Muut	0,0	0,0	0,0		
Suomen Maaseudun puolue	0,5				
Perustuslaillinen oikeistopuolue		1,6			
Puolueista sitoutumattomat	1,7				
Ekologinen puolue	0,1				
Suomen Eläkeläisten puolue	0,3	0,2			
Luonnonlain puolue	0,3	0,1			
Naisten puolue	0,7				
Nuorsuomalainen Puolue	5,3	1,6			
Vapaan Suomen Liitto	0,6	0,2			
Remonttiryhmä		5,1			
Kirjava "Puolue" -Elonkehän Puolue		0,1			
Suomi: Ei-Eu Yhteislista		0,0			
	100,0	100,0	100,0	100,0	100,0

18.2.3 Puolueiden äänimäärät v. 2011

	Absol.	%
Kansallinen Kokoomus	144 166	28,4
Suomen Sosialidemokraattinen puolue	97 948	19,3
Perussuomalaiset	95 429	18,8
Vihreä liitto	45 991	9,1
Suomen ruotsalainen kansanpuolue	42 252	8,3
Suomen Keskusta	32 565	6,4
Vasemmistoliitto	26 094	5,1
Suomen Kristillisdemokraatit	14 288	2,8
Piraattipuolue	3 307	0,7
Muutos 2011	1 366	0,3
Suomen Kommunistinen Puolue	1 308	0,3
Itsenäisyyspuolue	609	0,1
Köyhien Asialla	606	0,1
Suomen Työväenpuolue STP	405	0,1
Kommunistinen Työväenpuolue- Rauhan ja Sosialismin puolesta	384	0,1
Marita Marttunen	143	0,0
Mikael Lönnroth	121	0,0
Vapauspuolue (VP)- Suomen tulevaisuus	98	0,0
Per-David Salminen	75	0,0
Panu Nikoskinen	34	0,0
Yhteensä	507 189	100,0
Mitättömät äänet	2 310	0,5

18.3 Tasavallan presidentinvaali

18.3.1 Äänestysvilkkaukset 22.1.2012 (I kierros)

	Ennakkoäännet	Vaalipäivä	Äännet yhteensä	Äänestysprosentti
001 Viro	545	1 070	1 615	81,4
002 Kaleva	469	900	1 369	83,9
003 Kurkela	812	1 063	1 875	80,8
004 Kilta	492	818	1 310	75,2
005 Sompio	1 025	1 188	2 213	73,8
006 Kannisto	305	594	899	70,8
007 Savio	331	813	1 144	72,0
008 Koivikko	427	908	1 335	74,0
009 Ahjo	256	698	954	74,4
010 Jaakkola	704	1 265	1 969	75,0
011 Lapila	578	744	1 322	68,8
012 Untola	1 050	898	1 948	56,0
013 Kaskela	445	1 200	1 645	74,9
YHTEENSA	7 439	12 159	19 598	73,0

18.3.2 Ehdokkaiden äännet 22.1.2012

	Ennakkoäännet	Vaalipäivä	Äännet yhteensä	%
2. Haavisto Pekka	1 408	3 270	4 678	24,0
3. Soini Timo	713	1 143	1 856	9,5
4. Väyrynen Paavo	678	1 140	1 818	9,3
5. Lipponen Paavo	584	673	1 257	6,4
6. Niinistö Sauli	3 236	4 769	8 005	41,0
7. Essayah Sari	221	286	507	2,6
8. Biaudet Eva	116	117	233	1,2
9. Arhimäki Paavo	462	716	1 178	6,0
Yhteensä	7 418	12 114	19 532	100

18.3.3 Äänestysvilkkaukset 5.2.2012 (II kierros)

	Ennakkoäännet	Vaalipäivä	Äännet Yhteensä	Äänestysprosentti
001 Viro	641	914	1 555	78,4
002 Kaleva	542	794	1 336	81,9
003 Kurkela	894	906	1 800	77,6
004 Kilta	600	662	1 262	72,4
005 Sompio	1 136	1 053	2 189	73,0
006 Kannisto	329	546	875	68,9
007 Savio	335	709	1 044	65,7
008 Koivikko	487	810	1 297	71,9
009 Ahjo	317	590	907	70,7
010 Jaakkola	843	1 064	1 907	72,6
011 Lapila	652	626	1 278	66,5
012 Untola	1 159	738	1 897	54,6
013 Kaskela	538	1 023	1 561	71,1
Yhteensä	8 473	10 435	18 908	70,4

18.3.4 II kierros 5.2.2012

Ehdokkaiden äänet äänestysalueittain vaalipäivänä

	Haavisto Pekka		Niinistö Sauli		Mitätön
	äännet	%	äännet	%	
001 Viro	567	36,8	973	63,2	15
002 Kaleva	481	36,3	844	63,7	11
003 Kurkela	699	39,1	1088	60,9	13
004 Kilta	493	39,3	760	60,7	9
005 Sompio	854	39,4	1315	60,6	20
006 Kannisto	354	41,0	509	59,0	12
007 Savio	453	43,8	581	56,2	10
008 Koivikko	531	41,4	751	58,6	15
009 Ahjo	335	37,1	568	62,9	4
010 Jaakkola	839	44,3	1055	55,7	13
011 Lapila	585	46,4	677	53,6	16
012 Untola	728	38,8	1146	61,2	23
013 Kaskela	615	39,4	936	60,3	10
Yhteensä	7 534	40,2	11 203	59,8	171

18.4 Europarlamenttivaalit

18.4.1 Äänioikeutetut ja äänioikeuden käyttö

	1999	2004	2009
Aänioikeutetut	22 576	24 478	25 632
Äänestäneet	7 169	10 348	11 280
% äänioikeutetuista	31,8	42,3	44,0

18.4.2 Puolueiden suhteellinen kannatus

% äänistä	1999	2004	2009
Kansallinen Kokoomus	32,4	27,9	26,9
Suomen Sosialidemokraattinen puolue	21,5	27,3	22,6
Vihreät/Vihreä liitto	21,5	14,7	16,3
Perussuomalaiset	0,6	0,7	10,7
Suomen Keskusta	6,4	12,1	10,1
Vasemmistoliitto	9,5	10,1	6,0
Suomen Kristillisdemokraatit	2,5	3,9	4,3
Ruotsalainen Kansanpuolue	2,2	1,4	1,0
Liisa Sulkakoski			0,5
Suomen Kommunistinen Puolue	0,5	0,6	0,5
Itsenäisyyspuolue			0,3
Köyhien Asialla		0,4	0,3
Suomen Työväenpuolue STP			0,3
Suomen Senioripuolue			0,1
Liberaalinen kansanpuolue		0,4	
Suomen Kansan Sinivalkoiset		0,2	
Eläkeläiset Kansan Asialla	0,2	0,1	
Sitoutumattomat		0,1	
Kirjava "Puolue" -Elonkehän Puolue	2,6	0,0	
Muut			
	100,0	100,0	100,0

18.4.3 Puolueiden äänimäärät v. 2009

	Absol.	%
Kansallinen Kokoomus	3 034	26,9
Suomen Sosialidemokraattinen puolue	2 543	22,6
Vihreä liitto	1 840	16,3
Perussuomalaiset	1 208	10,7
Suomen Keskusta	1 141	10,1
Vasemmistoliitto	682	6,0
Suomen Kristillisdemokraatit	483	4,3
Ruotsalainen kansanpuolue	116	1,0
Liisa Sulkakoski	58	0,5
Suomen kommunistinen puolue	55	0,5
Itsenäisyyspuolue	37	0,3
Köyhien asialla	33	0,3
Suomen Työväenpuolue STP	29	0,3
Suomen Senioripuolue	15	0,1
Yhteensä	11 274	100
Mitättömät äänet	39	0,3